


LLWYBRAU I ECO4

	Dull Marchnata	Gweith redu	Oes angen datganiad ECO Flex ?	Cais i Osod	A fydd y gwaith hwn i gynorthwyo preswylwyr yn cael ei gynnwys yn adroddiad E.ON i'r Cyngor er mwyn arddangos canlyniad ein hymdrechion ECO4 (defnyddiol ar gyfer cofnodi net sero)
1	Gosodwyr yn hyrwyddo ECO4	Cwsmer yn siarad yn uniongyrchol â'r gosodwr	Oes*	Gosodwr yn gwneud cais i E.ON a fydd yn prosesu'r cais a'i anfon i'r Cyngor unwaith y bydd gwaith papur yn ei le. Y Cyngor yn cymeradwyo, anfon y cais yn ôl i E.ON a fydd yn cydgyssylltu â'r gosodwr sydd yn cyllido'r gwaith.	Bydd
			Nag oes	Y gosodwr yn gwneud y gwaith ac yn gyflwyno tystiolaeth gymhwysedd gyda'r gwaith sydd wedi ei gwblhau i'r darparwr ynni ar gyfer cyllid ECO.	Bydd os bydd y gwaith yn cael ei gyllido gan E.ON (ni fyddem yn clywed am waith gosod a gyllidir gan ddarparwr arall.)
2	Y Cyngor yn hyrwyddo ar y wefan	Cwsmer yn cael ei gyfeirio i ffonio canolfan cyngor cwsmeriaid E.ON	Oes*	E.ON yn casglu dogfennau cymhwysedd ac yn cyflwyno cais aflex i'r Cyngor. Y Cyngor yn cymeradwyo'r cais, anfon yn ôl i E.ON. Byddwn yn trefnu i'r gwaith gael ei gwblhau gan osodwr sydd wedi ei gymeradwyo gan E.ON (rhestr o osodwyr i'w rhoi i'r cyngor a CCR cyn i'r gwaith ddechrau.)	Bydd
			Nag oes	E.ON yn trefnu i'r gwaith gael ei gwblhau gan osodwr a gymeradwywyd gan E.ON (rhestr o osodwyr i'w rhoi i'r Cyngor a CCR cyn i'r gwaith ddechrau.)	Bydd
3	E.ON a'r Cyngor yn hyrwyddo ar y cyd (llythyron, digwyddiadau, hysbysfyrddau drwy bartneriaid cymunedol ac ati)	Cwsmer yn cael ei gyfeirio i ffonio canolfan cyngor cwsmeriaid E.ON	Oes*	Wedi i eiddo cymwys gael ei ddarganfod (naill ai drwy ECO sylfaenol neu ECOflex), byddai'r broses yr un fath ag adran 2, uchod.	Bydd
			Nag oes	Yr unig wahaniaeth yma yw sut y deuir o hyd i breswylwyr cymwys. Drwy gydweithio i hyrwyddo ECO4, gall E.ON a'r Cyngor gynorthwyo mwy o breswylwyr allai fod yn anodd i'w cyrraedd a/neu yn llai tebygol o gyfranogi heb glywed am hyn drwy ffynhonnell ddibynadwy.	Bydd

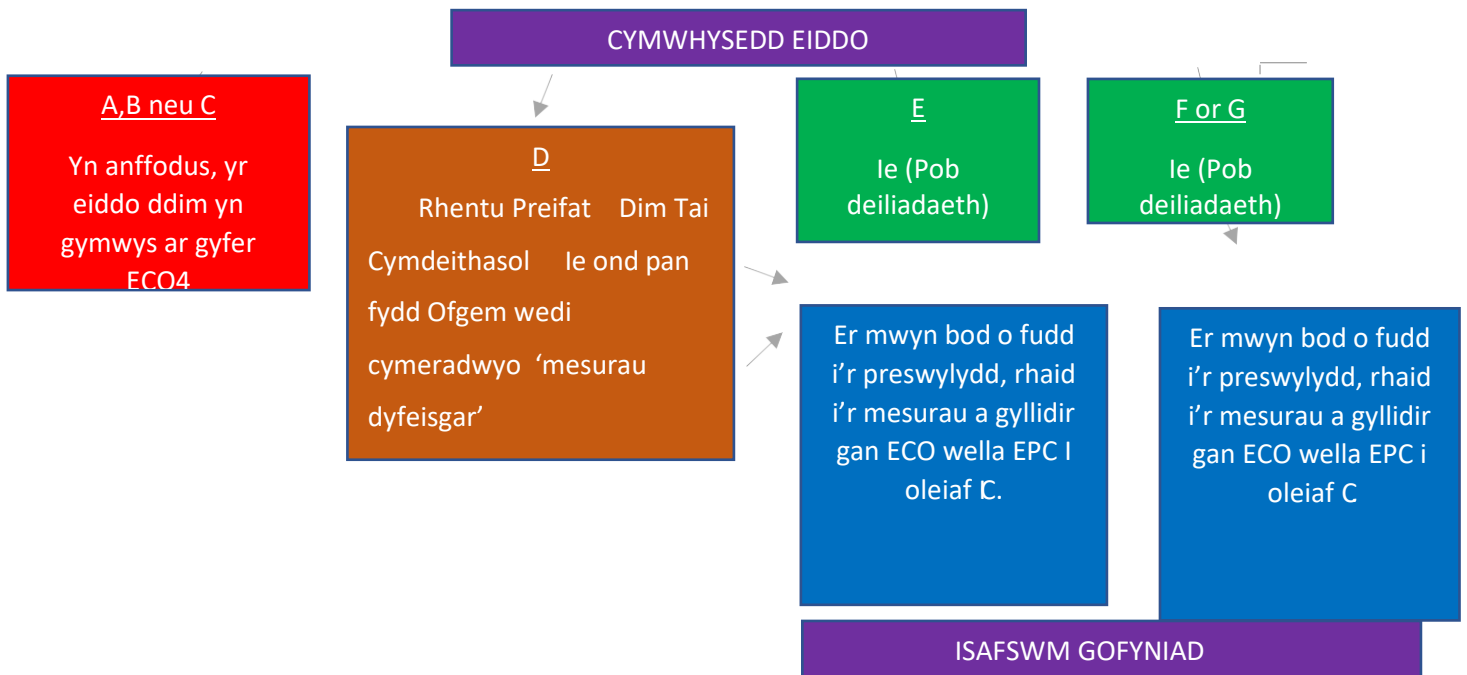
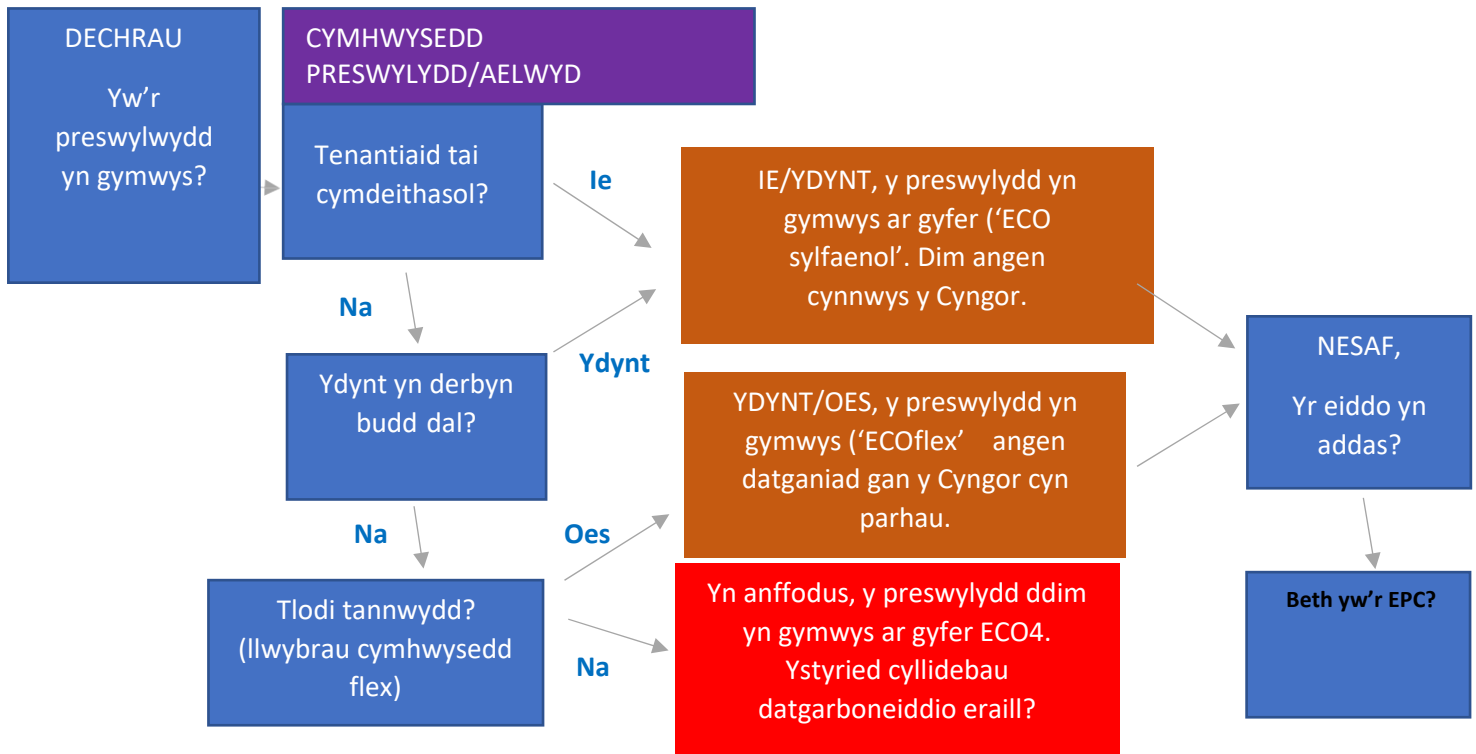
Dim angen gweithrediad gan y Cyngor wedi i wefan ECO fynd yn fyw ar y wefan
 Prosesau adweithiol yn unig
 Prosesau adweithiol!



* Er mwyn i'r preswywlyr hyn dderbyn gwaith a gyllidir gan ECO4, mae'n rhaid i'r Cyngor gyfranogi yn 'ECO flex' a chynnwys erthygl amdano ar y wefan gan gynnwys datganiad bwriad. Gellir gweld enghraifft o dudalen ar y we ar wefan Cyngor Three Rivers: www.threerivers.gov.uk/egcl-page/energy-company-obligation-eco-funding . Heblaw am hyn, yr unig ofyniad arall yw i'r Cyngor dderbyn, adolygu a chymeradwyo ceisiadau ECO flex. Os byddant yn dod gan E.ON, ni ddylent gymryd mwy na 10 munud ar gyfer pob cais i'w prosesu a'u cymeradwyo. Wedi iddynt gael eu cymeradwyo, bydd rhaid i'r Cyngor hysbysu Ofgem fod y cais wedi ei gymeradwyo (crynodedb ar daenlen, am nawr.)

Cymhwysedd ECO4

NODER – Nid oes angen i'r Cyngor wybod am hyn i gyd, dim ond am ffyrdd cymhwysedd ECO flex. Bydd E.ON yn gwirio cymhwysedd preswylwyr ac yn atgyfeirio ceisiadau i'r Cyngor pan fydd angen datganiad ECO flex.



Pa fesurau?

Gellir gosod amrywieth o fesurau inswleiddio a gwresogi. Nid yw boileri newydd a chysylltiadau nwy wedi eu cynnwys. Mae Solar PV hefyd yn bosib mewn cartrefu sydd wedi eu gwresogi gan drydan. Dylai pob mesur leihau'r gost o wresogi'r cartref. Gellir dod o hyd i bob mesur a gyllidir gan ECO4 ar gyfer pob deiliadaeth ar wefan Ofgem.

Bydd rhestr o fesurau diweddaraf Ofgem yn cael ei gyhoeddi cyn hir.

Faint o gyllid?

Cyfrifir cyllid ECO4 gan ddefnyddio dull a gynhywsir yn y rheoliadau. Arwynebedd y llawr, haen EPC a chanlyniad EPC ar y diwedd mewn sgôr arbed carbon. Mae'r sgor yn cael ei luosogi gan gyfradd cyllid a dyma'r swm y bydd y gosodwr yn cael ei dalu. Bydd gosodwyr a darparwyr ynni yn gweithio ar brosiectau y gellir eu hariannu'n llawn. Ar hyn o bryd, mae hyn yn haws mewn eiddo sydd yn cael eu gwresogi gan drydan a/neu sydd yn fwy o faint.

Llwybrau Cymhwysedd Flex

Llwybr	Esboniad
Llwybr 1: Incwm yr Aelwyd	Aelwyd deiliadaeth breifat SAP haen D, E, F neu G sydd ag incwm blynyddol, gros yn llai na £31,000 . Nid oes angen ystyried maint, cyfansoddiad nag ardal y cartref a daw o ddwy ffynhonnell incwm, budd-daliadau ar sail prawf modd ac arall.
Llwybr 2: Targedu Procsi	<p>Aelwyd sydd yn berchen ar eiddo neu'n rhentu'n breifat, SAP haen E, F, neu G sydd yn cyflawni o leiaf ddau o'r canlynol:</p> <p>Procsi 1 – cartrefu yng Nghymru yn LSOA 1-3 ar Fyngai Amddifadedd Lluosog Cymru 2019</p> <p>Procsi 2 – Unigolyn sydd yn byw yn yr eiddo ac sydd yn derbyn gostyngiad yn y Dreth Gyngor ar sail incwm isel,</p> <p>Procsi 3 – Unigolyn sydd yn byw yn yr eiddo a ystyrir i fod yn agored i niwed yn sgil yr oerfel o dan Ganllawiau NICE: Argymhelliad 2, am reswm ag eithrio incwm isel.</p> <p>Procsi 4 – Plentyn sy'n byw yn yr eiddo sydd yn gymwys am ginio ysgol am ddim, yn sgil incwm isel</p> <p>Procsi 5 – Unigolyn sydd yn byw yn yr eiddo sydd yn cael ei gynorthwyo gan gynllun yr ALL sydd wedi ei enwi a'i ddisgrifio ar y Datganiad Bwriad ac sydd wedi'i Sefydlu i gynorthwyo unigolion sydd yn byw ar incwm isel ac sydd yn agored i niwed yn sgil yr oerfel o dan Ganllawiau NG6 NICE</p> <p>Procsi 6 – Unigolyn sydd yn byw yn yr eiddo sydd wedi cael ei atgyfeirio i'r ALL gan ei ddarparwr ynni neu Cyngor ar Bopeth gan fod yr atgyfeiriwr wedi dynodi ei fod yn cael trafferth talu ei filiau nwy neu drydan.</p> <p>Procsi 7 – Aelwydydd a ddynodwyd drwy ddata dyledion. Mae hyn yn galluogi darparwyr i ddefnyddio eu data dyledion i ddynodi aelwydydd mesuryddion nad sydd yn rhagdalau neu fesuryddion rhagdalau.</p> <p>*Ni ellir defnyddio Procsi 1 a 3 a Phrocsi 6 a 7 ar y cyd.</p>
Llwybr 3: Atgyfeiriad y GIG	<p>Aelwydydd deiliadaeth breifat SAP haen D, E, F a G sydd wedi eu dynodi i fod yn gartrefu unigolyn sydd yn dioddef o gyflwr iechyd dwys/hirdymor allai ddioddef yn sgil byw mewn cartref oer.</p> <p>Maen' rhaid i'r cyflwr iechyd dwys neu hirdymor fod yn sgil:</p> <p>Cyflwr cardiofasgwlaidd,</p> <ul style="list-style-type: none"> • Afiechyd anadlol • Symudedd cyfyngedig, neu • Imiwnoataliedig. <p>Maen' rhaid i'r ALL gwblhau datganiad yn tystio ei fod wedi derbyn atgyfeiriad gan un o'r canlynol:</p> <ul style="list-style-type: none"> • Doctor Teulu, • GIG yr Alban, • Bwrdd Iechyd Cymreig, • Ymddiredolaeth Sefydledig y GIG, neu • Ymddiredolaeth y GIG.
Llwybr 4: Targedu Unigryw	Gall darparwyr a'r ALL gyflwyno argymhelliad drwy ffurflen gais i BEIS lle y maent wedi dynodi dulliau newydd i ddynodi incwm isel ac aelwydydd sydd yn agored i niwed . Mae'n rhaid i geisiadau arddangos nifer o ffactorau, yn ogystal â byw mewn eiddo sydd wedi ei berchen ac sydd yn haen D, E, F neu G SAP neu ar gyfer tai sydd yn y sector tai sydd wedi eu rhentu'n breifat - E, F neu G. Bydd hefyd rhaid i ymgeiswyr arddangos tystiolaeth fod y dull dynodi yn fwy effeithiol ar gyfer dynodi aelwydydd incwm isel na'r rheiny sydd yn Llwybrau 1 a 2.

Mae'r tabl uchod yn grynodeb o ganllawiau'r Awdurdod Lleol o wefan ECO4 ac Ofgem:

www.ofgem.gov.uk/publications/final-eco4-guidance-local-authority-administration Mae'r wefan hon yn

cynnwys templed ar gyfer cais am flex.