

## Cyfarwyddiadau desg am gwrs gwaith Cymraeg 10 awr ar-lein

Cyfeiriad y wefan yw <https://dysgucymraeg.cymru/cymraeg-gwaith/cyrsiau-cymraeg-gwaith/cyrsiau-blasu-ar-lein/>

Yn gyntaf, bydd angen i chi gofrestru. Bydd y sgrin ganlyinol yn ymddangos. Lle mae'r blwch glas cliciwch Creu cyfrif. Defnyddiwch gyfeiriad e-bost eich gwaith a chreu cyfrinair.

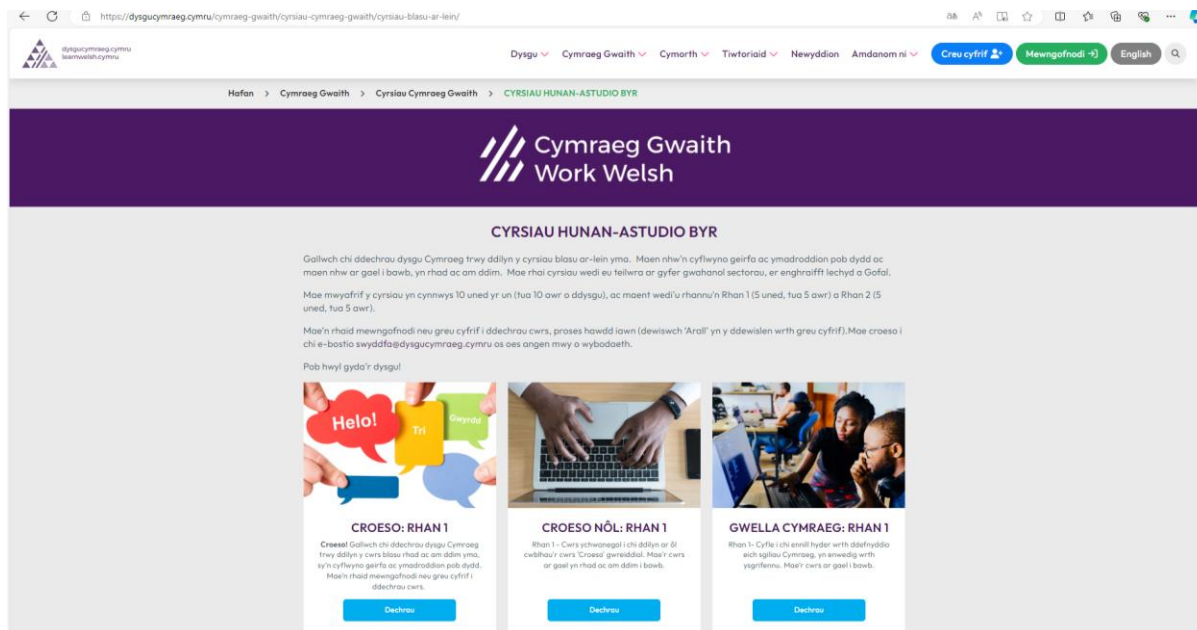
The screenshot shows the website's header with navigation links: Hafan, Cymraeg Gwaith, Cyrsiau Cymraeg Gwaith, and CYRSIAU HUNAN-ASTUDIO BYR. The main content area features the Cymraeg Gwaith logo and a section titled 'CYRSIAU HUNAN-ASTUDIO BYR'. Below this, there is introductory text in Welsh and three course cards: 'CROESO: RHAN 1', 'CROESO NŴL: RHAN 1', and 'GWELLA CYMRAEG: RHAN 1'. A blue arrow points to the 'Creu cyfrif' button in the top right corner of the browser window.

Ar ôl i chi gofrestru cliciwch ar y ddewislen Galw Heibio Cymraeg Gwaith a chliciwch ar Gyrsiau Ar-lein

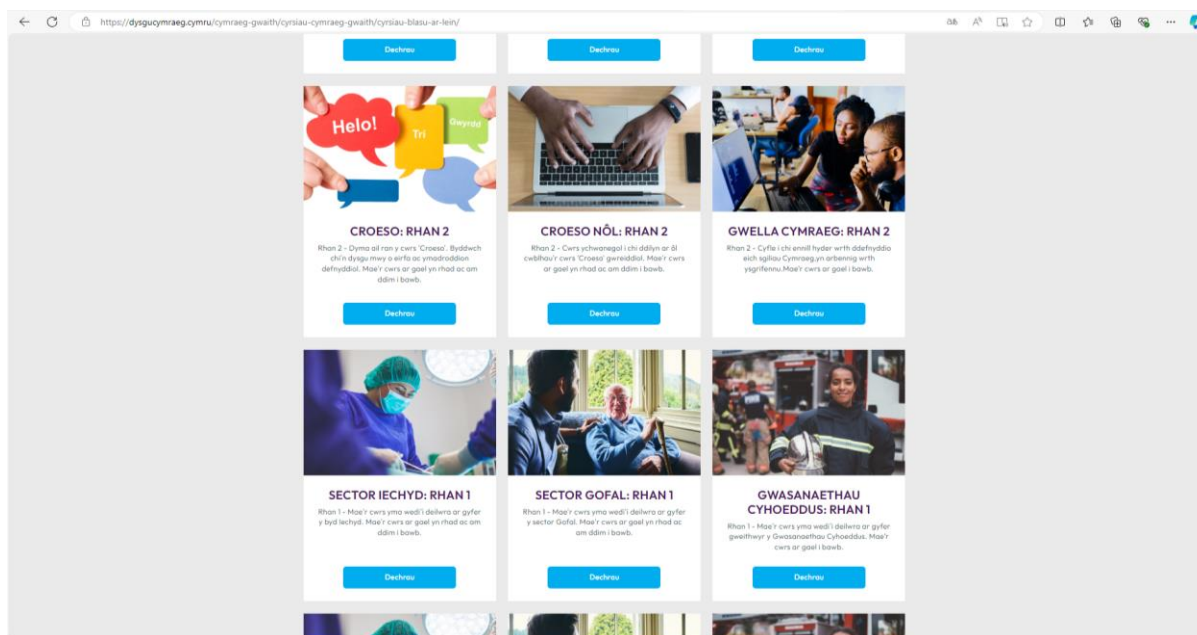
**NODWCH FOD GOFYN I CHI GWBLHAU RHAN 1 CROESO I CHI A CHROESAWU RHAN 2 ER MWYN CAEL EICH TYSTYSGRIF. MAE CROESO YN ÔL RHANNAU 1 A 2 YN SESIYNAU ADOLYGU.**

This screenshot shows the same website as the first image, but with a dropdown menu open under the 'Cymraeg Gwaith' navigation link. The menu options are: Gwasanaethau Cymraeg Gwaith, Cynllun Iechyd a Gofal, Cyrsiau Blasu Ar-lein, and Cysylltu. A blue arrow points to the 'Cyrsiau Blasu Ar-lein' option. The rest of the page content remains the same.

Bydd y blwch deialog isod yn ymddangos gan fynd â chi i restr o'r cyrsiau ar-lein. Os cliciwch ar Croeso Rhan 1: yna gallwch ddechrau arni. Yna mae Rhan 1 Croeso yn ôl yn sesiwn adolygu.



Ar ôl i chi orffen Rhan 1 gallwch glacio ar y Croeso Rhan 2 a chroesawu rhan 2 yn ôl, gweler isod.



Ar gyfer staff sy'n gweithio yn y meysydd canlynol;

- Gwasanaethau Cymdeithasol
- Addysg
- Twristiaeth

Mae cyrsiau wedi'u teilwra'n benodol ar gyfer yr ardaloedd hynny.

Os oes gennych unrhyw gwestiynau, cysylltwch â [cymraeg@merthyr.gov.uk](mailto:cymraeg@merthyr.gov.uk)