

CYNGOR BWRDEISTREF SIROL MERTHYR TUDFUL

DEDDF TROSEDDAU A PHLISMONA YMDDYGIAD GWRTHGYMDEITHASOL 2014

GORCHYMYN DIOGELU MANNAU CYHOEDDUS 2025 (Y GORCHYMYN)

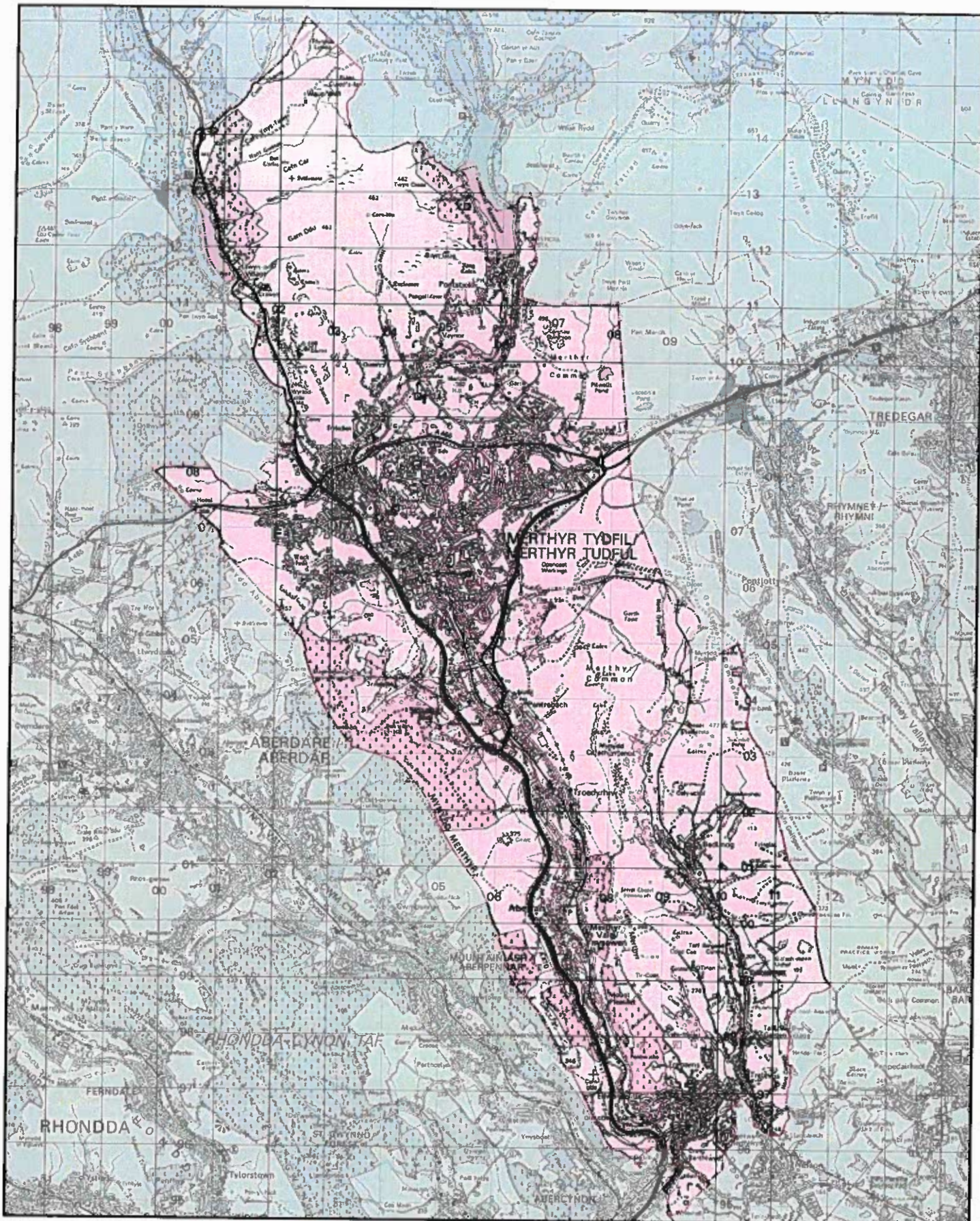
Mae Cyngor Bwrdeistref Sirol Merthyr Tudful (yn y Gorchymyn hwn a elwir "y Cyngor") drwy arfer ei bwerau o dan adran 59 o Ddeddf Ymddygiad Gwrthgymdeithasol, Troseddu a Phlisma 2014 ("y Ddeddf") **DRWY HYN** yn gwneud y Gorchymyn a ganlyn, gan ei fodloni ar sail resymol bod gweithgareddau yn benodol o faw cŵn mewn man cyhoeddus, sef Bwrdeistref Sirol Merthyr Tudful, wedi cael neu yn debygol o gael effaith niweidiol ar ansawdd bywyd y rhai yn yr ardal.

Ymhellach, mae'r Cyngor yn credu bod effaith, neu effaith debygol, y gweithgareddau dywededig yn barhaus neu'n barhaus eu natur, fel bod y gweithgareddau yn afresymol ac yn cyfiawnhau'r cyfyngiad a osodir gan y Gorchymyn hwn: -

1. Bydd y Gorchymyn hwn yn dod i rym ar 1 Medi 2025 a bydd yn cael effaith am gyfnod o 3 blynedd wedi hynny, oni bai ei fod yn cael ei ymestyn, ei amrywio neu ei gyflawni gan Orchymynion pellach o dan bwerau statudol y Cyngor.
2. Mae'r Gorchymyn hwn yn ymwneud â'r holl fannau cyhoeddus yn ardal Bwrdeistref Sirol Merthyr Tudful – a ddangosir mewn coch ar y Cynllun sydd ynghlwm wrth y Gorchymyn hwn ("yr Ardal Gyfyngedig").

Cyfyngiad

3. Rhaid i unrhyw berson sy'n gyfrifol am gi sy'n baeddu ar unrhyw adeg ar y tir y mae'r Gorchymyn hwn yn gymwys iddo dynnu'r ysgarthion o'r tir ar unwaith, oni bai:
 - (a) mae ganddynt esgus rhesymol dros fethu â gwneud hynny; neu
 - (b) mae'r perchennog, meddiannydd, neu berson neu awdurdod arall sydd â rheolaeth o'r tir wedi cydsynio (yn gyffredinol neu'n benodol) i'r person fethu â gwneud hynny.
4. Mae unrhyw berson sy'n methu â chydymffurfio â gofynion y Gorchymyn yn cyflawni tramgwydd a bydd yn atebol, ar gollfarn gryno, i ddirwy nad yw'n fwy na lefel 3 ar y raddfa safonol (£1000 ar hyn o bryd) neu hysbysiad cosb benodedig o £100.00.
5. At ddibenion y Gorchymyn:
 - (a) ystyr "baeddu" yw methu â thynnu carthion ci ar unwaith gan berson sy'n gyfrifol am y ci hwnnw.
 - (b) ystyr "person sy'n gyfrifol am gi" yw person sydd fel arfer â chi yn ei feddiant ar unrhyw adeg oni bai bod rhywun arall yn gyfrifol am y ci.



SCALE:
1:87,000

DATE:
27/02/2017

DEPT:
Planning

TITLE:
GDMC Ardal Gan Gyfyngiadau
PSPo Restricted Area

© Crown copyright and database rights 2017
Ordnance Survey 100025302
"You are not permitted to copy, sub-licence, distribute or sell any of this data to third parties in any form."

© Hawffraint y Goron a hawliau cronfa ddata 2017
Arohwg Ordans 100025302
"Ni chaniateir i chwli gopio, tan-drwyddedu, dosbarthu neu werthu y data yma i unrhyw drydydd barti mewn unrhyw fflur"



Cynghor Bwrdeistref Sirol
MERTHYR TYDFIL
County Borough Council

- (c) ystyr "man(mannau) cyhoeddus" yw unrhyw fan y mae gan y cyhoedd neu unrhyw ran o'r cyhoedd fynediad iddo, ar daliad neu fel arall, yn rhinwedd caniatâd penodol neu ymhlyg.
- (d) Bydd gosod y carthion mewn cynhwysydd ar y tir, a ddarperir at y diben hwn, neu ar gyfer gwaredu gwastraff, yn ddigonol i'w symud o'r tir.
- (e) ni fydd bod yn ymwybodol o'r baeddu (boed oherwydd nad yw yn y cyffiniau neu fel arall) neu beidio â chael offer ar gyfer neu dulliau addas eraill o dynnu'r ysgarthion, yn esgus rhesymol dros fethu â chodi'r ysgarthion.

Esemptiadau

- 6. Nid yw darpariaethau'r Gorchymyn hwn yn gymwys i'r canlynol:
 - (a) person sydd wedi'i gofrestru yn rhannol ddall neu dall, mewn cofrestr a luniwyd o dan Adran 29 o Ddeddf Cymorth Gwladol 1948; neu
 - (b) person sydd wedi'i gofrestru i fod â "nam ar y golwg", "â nam difrifol ar y golwg" neu "sydd â namau ar y golwg a'r clyw sydd gyda'i gilydd, yn cael effaith sylweddol ar fywyd o ddydd i ddydd", mewn cofrestr a luniwyd o dan Adran 18 o Ddeddf Gwasanaethau Cymdeithasol a Lles (Cymru) 2014; neu
 - (c) person sydd ag anabledd sy'n effeithio ar ei symudedd, ei ddehurwydd â llaw, ei gydlyniant corfforol, neu'r gallu i godi, cario, neu symud gwrthrychau bob dydd fel arall, fel na ellir disgwyl yn rhesymol iddo dynnu'r ysgarthion; neu
 - (d) person sydd â rhyw anabledd arall, fel na ellir disgwyl yn rhesymol iddo dynnu'r ysgarthion; neu
 - (e) ysgarthion cŵn sy'n rhydd ac yn anymarferol i'w codi.
- 7. Pan fo person sy'n gyfrifol am gi yn dymuno dibynnu ar unrhyw un o'r eithriadau a nodir yn y Gorchymyn hwn, bydd y baich ar y person hwnnw i brofi ei fod yn bodloni gofynion yr eithriad y dibynnir arno.
- 8. Os yw unrhyw berson â diddordeb yn dymuno cwestiynu dilysrwydd y Gorchymyn hwn ar y sail nad oedd gan y Cyngor unrhyw bŵer i'w wneud neu nad yw unrhyw ofyniad o'r Ddeddf wedi'i gydymffurfio mewn perthynas â'r Gorchymyn hwn, gall wneud cais i'r Uchel Lys o fewn 6 wythnos o'r dyddiad y gwneir y Gorchymyn hwn.

Dyddiedig:

10th July 2025

Gosodwyd SÊL GYFFREDIN
CYNGOR BWRDEISTREF SIROL
MERTHYR TUDFUL
yma ym mhresenoldeb y canlynol:-


Arwyddwyd:

