



Cyngor Bwrdeistref Sirol  
**MERTHYR TUDFUL**  
**MERTHYR TYDFIL**  
County Borough Council

# Strategaeth Mannau Agored Merthyr Tudful

---

## Cynlluniau Gweithredu

**Mehefin 2016**

Miss J. Jones  
Pennaeth Cynllunio  
Cyngor Bwrdeistref Sirol Merthyr Tudful  
Uned 5  
Parc Busnes Triongl  
Pentre-bach  
Merthyr Tudful  
CF48 4TQ

# Cynnwys

## Adran

## Tudalen

1.0	CYFLWYNIAD	2
2.0	CYNLLUN GWEITHREDU BEDLINOG <sup>1</sup>	4
3.0	CYNLLUN GWEITHREDU CYFARTHFA	19
4.0	CYNLLUN GWEITHREDU DOWLAIS	27
5.0	CYNLLUN GWEITHREDU'R GURNOS	34
6.0	CYNLLUN GWEITHREDU YNYSOWEN	33
7.0	CYNLLUN GWEITHREDU PARC	41
8.0	CYNLLUN GWEITHREDU PENYDARREN	49
9.0	CYNLLUN GWEITHREDU PLYMOUTH	55
10.0	CYNLLUN GWEITHREDU'R DREF	63
11.0	CYNLLUN GWEITHREDU TREHARRIS	71
12.0	CYNLLUN GWEITHREDU FAENOR	80

---

<sup>1</sup> Sylwer bod yr holl fapiau o dan hawlfraint y Goron a hawliau cronfa ddata Arolwg Ordnans 2015 100025302. Ni chewch gopïo, is-drwyddedu, dosbarthu na gwerthu unrhyw ran o'r data hyn i drydydd partïon ar unrhyw ffurf.

## 1.0 CYFLWYNIAD

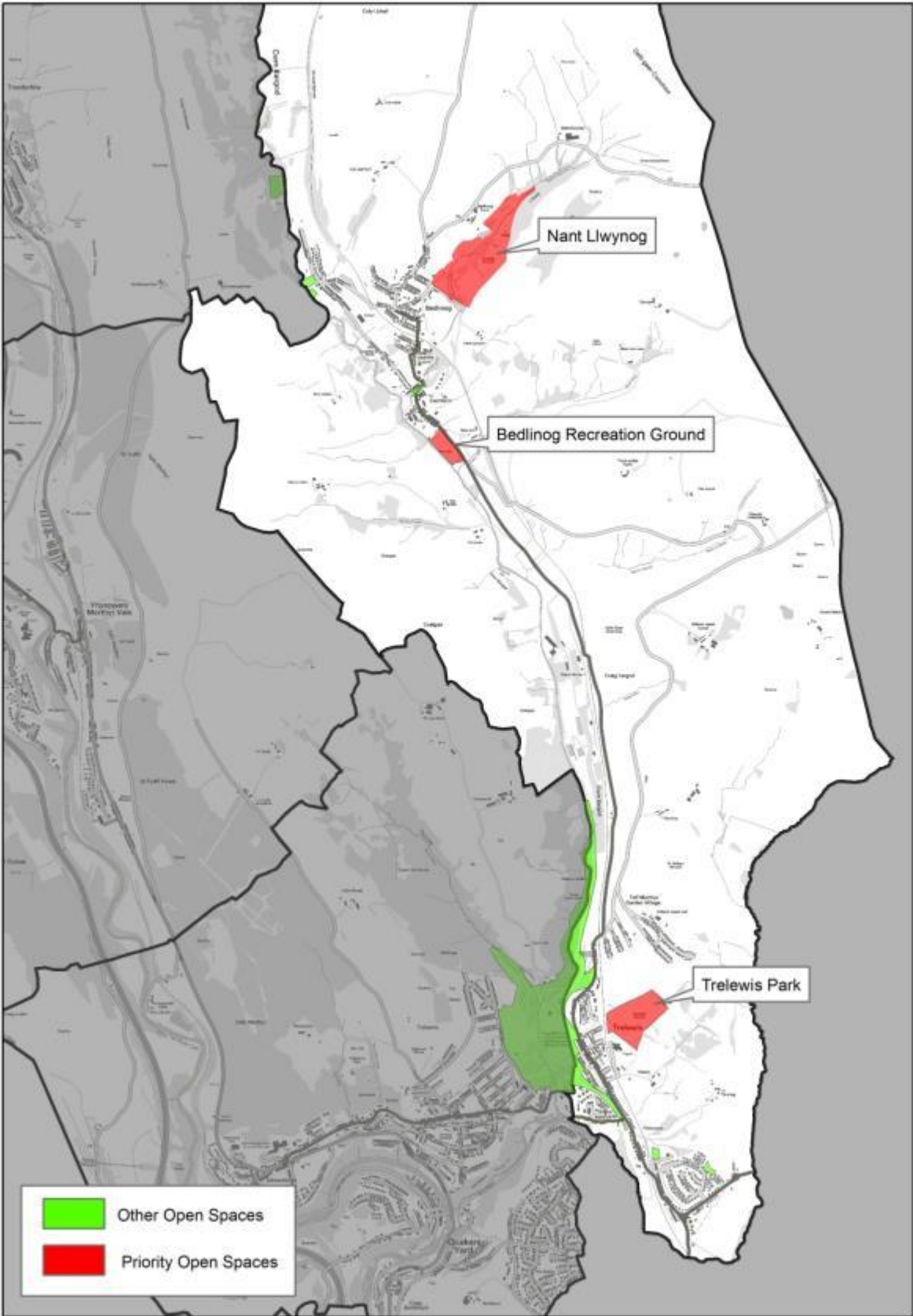
- 1.1 Yn y ddogfen hon ceir un ar ddeg o gynlluniau gweithredu sy'n cefnogi'r Strategaeth Mannau Agored a dylid eu darllen ochr yn ochr â'r brif ddogfen. Mae'r strategaeth yn nodi manau agored lleol pwysig, yn gosod y safonau ar gyfer gwahanol fathau o fannau agored ac egluro'r angen am fathau pellach o fannau agored. Dangoswyd diffygion o ran hygyrchedd, nifer ac ansawdd drwy ddefnyddio safonau sydd i'w gweld yn Adran 2 o'r Strategaeth Mannau Agored<sup>2</sup>.
- 1.2 Mae'r Cynlluniau Gweithredu yn ystyried y tair safon (Maint, Ansawdd a Hygyrchedd) ar lefel Ward ac yn nodi cyfres o safleoedd blaenoriaeth lle, trwy gynnwys mathau ychwanegol o le agored o fewn y ddarpariaeth bresennol, gellid diwallu'r angen. Yn aml, manau mwy o faint yw'r rhain sydd wedi'u lleoli o fewn pob cymuned. Er mwyn gwella diffygion o ran hygyrchedd a maint, dynodwyd y manau hynny sy'n cynnig y potensial neu'r cyfleoedd mwyaf oherwydd eu maint, cwmpas, lleoliad neu bwysigrwydd strategol yn rhai o flaenoriaeth uchel. Os oes digon o gapasiti neu os oes safle ar gael, argymhellir y ceisir darparu safle newydd os yw hynny'n ymarferol. Hefyd gellid diwallu diffyg mewn ward drwy gyflwyno man newydd mewn ward gyfagos lle mae cyfle.
- 1.3 Gellir gwella diffygion presennol yn y manau agored a ddarperir hefyd drwy ddatblygiad newydd. Wrth ystyried y math o fannau agored i'w sicrhau yn rhan o'r datblygiad newydd o fewn ward benodol, dylid rhoi sylw i'r diffygion a nodwyd o ran hygyrchedd a maint y manau agored (gweler y graffiau perthnasol ym mhob cynllun gweithredu).
- 1.4 Mae'r materion ansawdd a nodwyd yn ganlyniad i fethiant math penodol o fan agored i fodloni'r safon ofynnol. Gellir gweld crynodeb o'r materion ansawdd sy'n effeithio ar bob math o le agored yn y ddogfen gefndir "Ansawdd Lle Agored" a dylid ymgynghori â'r rhain yn unol â hynny. Ni ddylid ystyrid manau eraill nad ydynt wedi eu dewis yn safleoedd blaenoriaeth ar gyfer gwelliannau ansawdd fel y bo'n briodol pan fydd adnoddau ac amodau yn caniatáu.
- 1.5 Mae'r pob un o'r tair safon yn darparu meini prawf angenrheidiol i gyflawni glasbrint ar gyfer rheoli manau agored yn y dyfodol a datblygu manau blaenoriaeth a ddewiswyd. Cefnogir pob lle blaenoriaeth gan Ddogfen Fframwaith Rheoli yn y dyfodol a fydd yn nodi gyda rhagor o fanylder sut gallai ad-drefnu adnoddau drwy newid o ran rheoli greu arbedion cost cynnal a chadw parhaus ac ar yr un pryd denu potensial allanol arian wrth fynd i'r afael ag anghenion a nodwyd yn y strategaeth.

---

<sup>2</sup> Gellir cael rhagor o wybodaeth am ddiffygion a nodwyd o ran hygyrchedd a maint manau agored trwy ddefnyddio'r safonau a fabwysiadwyd yn y papur cefndir o'r enw "Standards for Quality, Quantity and Accessibility"

- 1.6 Gall cynlluniau gweithredu ynghyd â'u Fframweithiau Rheoli manylach gael eu gweithredu drwy neu ar y cyd â grwpiau cymunedol, y sector gwirfoddol, cyrff cenedlaethol ac elusennau. Gallai ffynonellau cyllid drwy Gytundebau Adran 106, Ardoll Seilwaith Cymunedol neu gymorth grant oddi wrth nifer o ffynonellau perthnasol.
- 1.7 Adolygir y Strategaeth a'r cynlluniau gweithredu a'i ddiweddarau bob pedair blynedd.

## 2.0 CYNLLUN GWEITHREDU BEDLINOG



Mannau Agored yn Ward Bedlinog

## 2.1 PROFFIL WARD

### Disgrifiad

2.1.1 Mae ward Bedlinog yn wledig ei chymeriad, ac i'w chael yn nwyrain y Fwrdeistref Sirol; hwn yw'r ward leiaf o ran poblogaeth (3277) ac mae'n cynnwys cymunedau Bedlinog a Trelewis. Mae'r ward yn cwmpasu ardal o 1526 hectar; gydag adeiladau ar 120 hectar o hyn.

### Darpariaeth a Diffyg Mannau Agored

2.1.2 Mae **20 hectar** o fannau agored yn y ward a cheir diffyg o **18 hectar** o fannau agored.

### Ystadegau

2.1.3 Mae'r ystadegau a ddarparwyd gan Gyfrifiad 2011 wedi nodi'r nodweddion allweddol ar gyfer y ward<sup>3</sup>:

- Y gyfran uchaf o bobl 60 – 64 oed
- Un o'r lefelau isaf o aelwydydd â phlant dibynnol.
- Yr ail lefel uchaf o bobl o oedran gweithio sydd wedi eu cofrestru'n bobl anabl.
- Y nifer o aelwydydd gyda rhywun â phroblemau iechyd tymor hir neu anabledd sylweddol uwch na'r cyfartaledd cenedlaethol.
- Yr ail gyfradd uchaf o bobl sy'n economaidd anweithgar.
- Yr ail lefelau uchaf lefelau o berchnogaeth ceir yn y Fwrdeistref Sirol.

### Anawsterau

2.1.4 Nodwyd yr anawsterau allweddol canlynol ar gyfer y ward:

- Mannau agored yn ychydig o ran nifer, er eu bod yn gymharol fawr a chymhleth.
- Digonedd o fannau gwyrdd amlbwrpas a pharciau a gerddi cyhoeddus.
- Darpariaeth y mae ei hangen ar y rhai â phroblemau iechyd ac ar yr henoed.

### Cyfleoedd

2.1.5 Nodwyd y cyfleoedd canlynol a fyddai'n helpu i fynd i'r afael â'r diffygion manau gwyrdd yn y ward:

- Ehangu cyfleoedd hamdden drwy ailddiffinio safleoedd mawr presennol i gynnwys mathau ychwanegol o fannau agored.
- Gwella hygyrchedd a chysylltiadau rhwng safleoedd yn arbennig rhwng y ddau brif anheddiad.

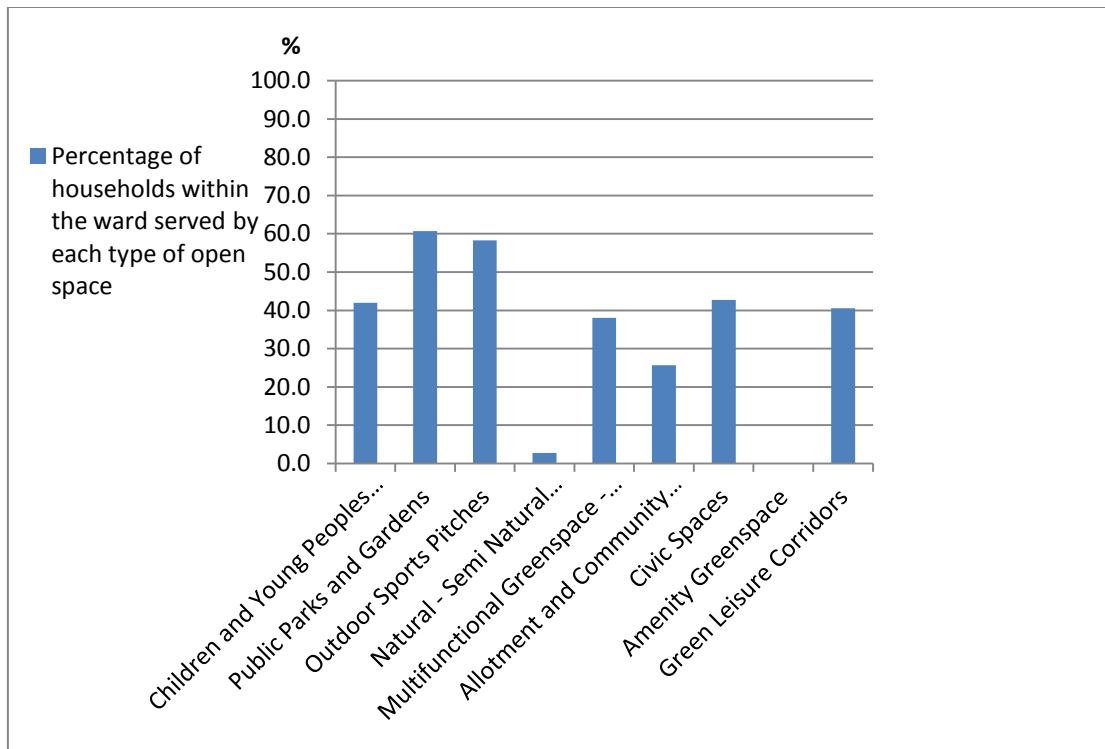
---

<sup>3</sup> Sylwer bod safle perthynol y ward ar gyfer ystadegyn penodol yn seiliedig ar gymhariaeth â wardiau eraill yn y Fwrdeistref Sirol oni bai y nodir yn wahanol.

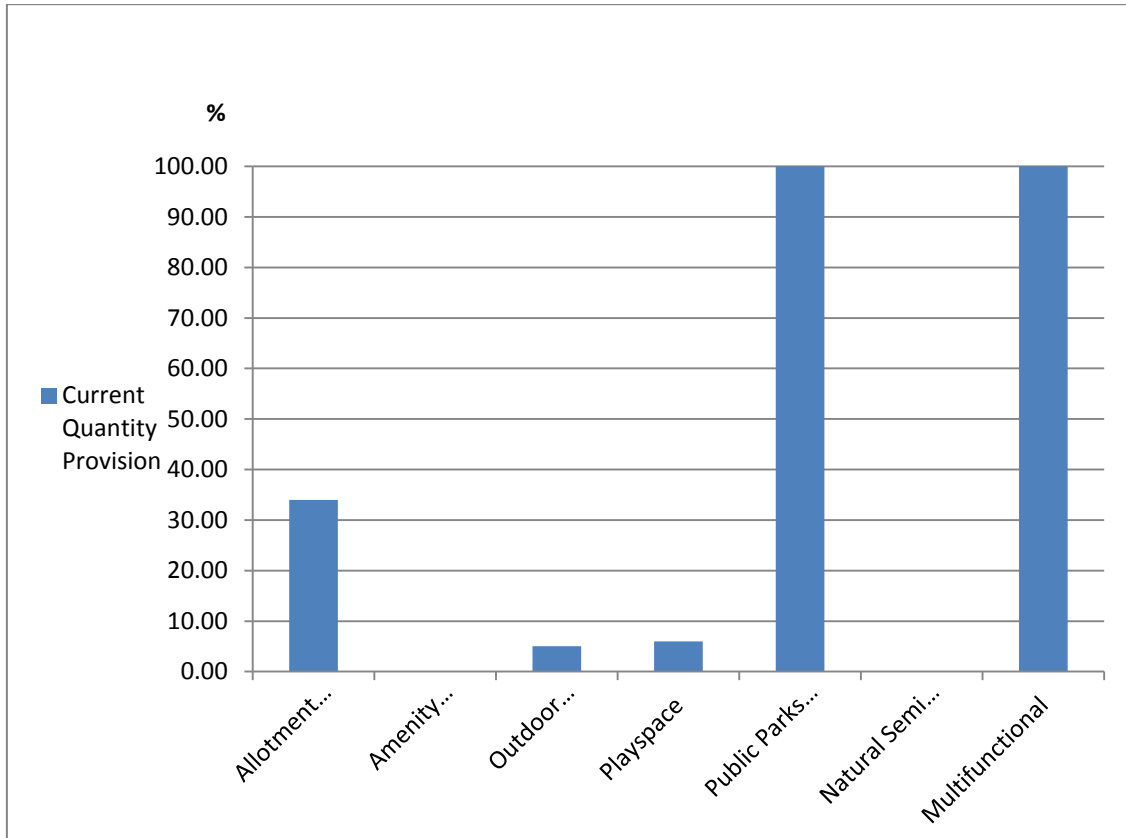
- Gwella'r ansawdd cyffredinol a rheolaeth, yn enwedig ar gyfer safleoedd mwy o faint.

## 2.2 HYGIRCHEDD A MAINT GWAHANOL FATHAU O FANNAU AGORED AR HYN O BRYD

2.2.1 Mae'r graffiau canlynol yn amlygu canran yr aelwydydd â mynediad priodol i bob math o fan agored (Ffigur 1) a chanran maint gofynnol pob math o fan agored (Ffigur 2). Cyfrifwyd darpariaeth bresennol pob math o fannau agored, o ran hygyrchedd a maint, trwy ddefnyddio'r safonau a nodir yn Adran 2 o'r Strategaeth Mannau Agored.



**Ffigur 1: Y ganran bresennol o aelwydydd sydd â mynediad priodol at bob math o fan agored**



**Ffigur 2: Canran bresennol maint gofynnol pob math o fan agored<sup>4</sup>**

<sup>4</sup> Gall mathau o leoedd sy'n brin neu sy'n ymddangos yn absennol fod yn elfennau o fannau gwyrdd amlbwrpas; o'r herwydd, mae'n hanfodol ystyried yn fanylach bob man gwyrdd amlbwrpas, yn ogystal â'r safonau hygyrchedd ar gyfer y manau hyn. Ni does gan leoedd dinesig a choridorau hamdden gwyrdd safon ar gyfer darparu ansawdd am resymau ymarferol.



## 2.3 SUT Y DYLLID MYND I'R AFAEL Â PHRINDER DARPARIAETH MANNAU AGORED TRWY DDEFNYDDIO MANNAU AGORED

2.3.1 Mae'r tabl canlynol yn nodi safleoedd blaenoriaeth lle gellid diwallu'r angen trwy gynnwys mathau ychwanegol o fannau agored. Nodir hefyd yr angen am safle newydd os nad oes digon o gapasiti ar gyfer mathau pellach o fannau agored mewn safleoedd presennol.

Y Mathau o Fannau Agored i'w Darparu	Cymunedau a Wasanaethir		
	Trelewis	Bedlinog	Bedlinog (Cwmfelin)
Lle Chwarae Plant a Phobl Ifanc	Parc Trelewis Parc Taf Bargoed	Nant Llwynog	Tir Hamdden
Parciau a Gerddi Cyhoeddus			
Meysydd Chwaraeon Awyr Agored			
Mannau Gwyrdd Naturiol/ Lled-naturiol	Parc Taf Bargoed		Angen Safle Newydd
Mannau Gwyrdd Amlbwrpas			
Rhandiroedd a Mannau Tyfu Cymunedol	Parc Trelewis	Angen Safle Newydd	
Lleoedd Dinesig			
Mannau Gwyrdd Amwynder	Parc Trelewis	Nant Llwynog	

## 2.4 GWELLIANNAU ANSAWDD Y MAE EU HANGEN AR FANNAU AGORED BLAENORIAETH YN WARD BEDLINOG

Mannau Agored Blaenoriaeth	Agwedd Ansawdd y mae Angen ei Gwella*
Parc Trelewis (Parciau a Gerddi Cyhoeddus)	<ul style="list-style-type: none"> <li>• Lle Croesawgar</li> <li>• Iach a Diogel</li> <li>• Glân ac mewn Cyflwr Da</li> <li>• Cynaliadwyedd</li> <li>• Cadwraeth a hreftadaeth</li> <li>• Rheolaeth a Chyflawniadau</li> <li>• Ymgysylltu â'r Gymuned</li> </ul>
Nant Llwynog (Mannau Gwyrdd Amlbwrpas)	<ul style="list-style-type: none"> <li>• Lle Croesawgar</li> <li>• Iach a Diogel</li> <li>• Glân ac mewn Cyflwr Da</li> <li>• Rheolaeth a Chyflawniadau</li> <li>• Ymgysylltu â'r Gymuned</li> </ul>
Tir Hamdden Bedlinog (Mannau Gwyrdd Amlbwrpas)	<ul style="list-style-type: none"> <li>• Lle Croesawgar</li> <li>• Iach a Diogel</li> <li>• Glân ac mewn Cyflwr Da</li> <li>• Rheolaeth a Chyflawniadau</li> <li>• Ymgysylltu â'r Gymuned</li> </ul>

\*Ceir esboniad manylach o'r gwelliannau sydd eu hangen i ansawdd man agored blaenoriaeth yn y papur cefndir o'r enw 'Ansawdd Mannau Agored'. Yn sail i bob man agored blaenoriaeth ceir Fframwaith Rheoli. (Daw'r agweddau ansawdd o Feini Prawf Asesu Gwobrau'r Faner Werdd)

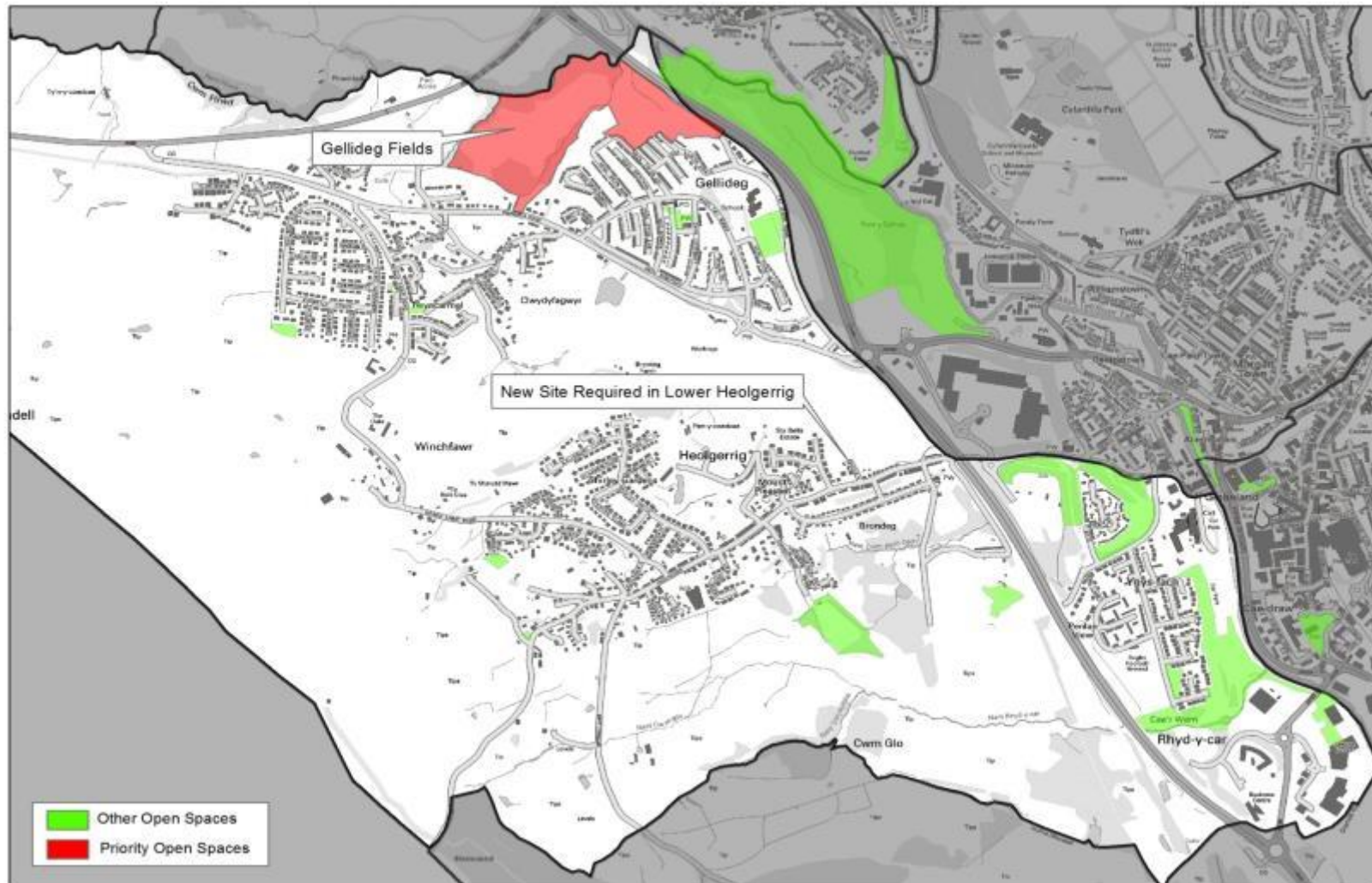
## 2.5 GWELLIANNAU ANSAWDD Y MAE EU HANGEN AR FANNAU AGORED BLAENORIAETH YN WARD BEDLINOG

Enw'r Safle	Arsylwadau
Hylton Terrace (Mannau Chwarae Plant a Phobl Ifanc)	Gwella lleoliad tirwedd feddal a chodi'r ansawdd cyffredinol i fodloni'r Safon FIT
Lle Cicio Pêl Parc Hen Trelewis (Meysydd Man Chwaraeon Awyr Agored)	Gwella lleoliad tirwedd feddal a chodi'r ansawdd cyffredinol i fodloni'r Safon FIT
Shingrig Trelewis (Lle Chwarae Plant a Phobl Ifanc)	Gwella lleoliad tirwedd feddal a chodi'r ansawdd cyffredinol i fodloni'r Safon FIT
Cofeb Trelewis (Lle Dinesig)	Cynnal safonau presennol

## 2.6 Casgliadau

- 2.6.1 Mae'r anawsterau gyda mannau agored sy'n effeithio ar wardiau Bedlinog yn ymwneud yn bennaf â hygyrchedd. Mae'r ward yn cynnwys dau brif fan agored (Nant Llwynog a Pharc Trelewis); mae gan y naill a'r llall y gallu i gyflawni'r prinder o ran hygyrchedd a maint os cânt eu datblygu fel yr argymhellir. Gallai asesiad ar wahân sy'n ystyried sut y gallai mynediad strategol helpu i ddarparu mannau agored drwy rwydwaith o lwybrau troed / beicio helpu i roi pwysigrwydd mannau agored blaenoriaeth yn ei gyd-destun. Mae gofyn ystyriaeth bellach ar gyfer trydydd safle, Maes Hamdden Bedlinog, o ran ei allu i fynd i'r afael â diffygion sy'n ymwneud ag ardal Cwmfelin Bedlinog. Mae angen dau safle newydd yn ward Bedlinog i ddarparu ar gyfer rhandiroedd a mannau tyfu cymunedol a mannau gwyrdd naturiol/lled-naturiol.

### 3.0 CYNLLUN GWEITHREDU CYFARTHFA



Mannau Agored yn Ward Cyfarthfa

### 3.1 PROFFIL WARD

#### 3.1.1 Disgrifiad

Mae ward Cyfarthfa yn drefol ei nodweddion ac fe'i ceir yng ngogledd-orllewin y Fwrdeistref Sirol; hwn yw'r ail ward leiaf, mae'n gymharol boblog (6,869) ac yn cynnwys cymunedau Heolgerrig, Ynysfach, Cae Penderyn a Gellideg. Mae'r ward yn cwmpasu ardal o 705 hectar; gydag adeiladu dwys ar 264 hectar o'r rhain.

#### 3.1.2 Darpariaeth Mannau Agored a Diffyg a Nodwyd

Mae'r manau agored yn y ward yn cynnwys **28 hectar**, a cheir diffyg o **35 hectar** o fannau agored.

#### 3.1.3 Ystadegau

Mae'r ystadegau a ddarparwyd gan Gyfrifiad 2011 wedi nodi'r nodweddion allweddol ar gyfer y ward<sup>5</sup>:

- Y ward drydedd uchaf ei phoblogaeth yn y Fwrdeistref Sirol.
- Roedd y grŵp poblogaeth mwyaf rhwng 45-59 oed.
- Cyfran y plant rhwng 0-4 oed yn uwch na'r rhan fwyaf o wardiau eraill.
- Y ganran drydedd uchaf o drigolion sy'n eu dosbarthu eu hunain yn rhai sydd mewn 'iechyd da iawn'.
- Y ganran isaf o'r boblogaeth sy'n eu disgrifio eu hunain mewn 'iechyd gwael' ac 'iechyd gwael iawn'.
- Y lefel drydydd uchaf o berchenogaeth ceir yn y Fwrdeistref Sirol, gydag oddeutu 75% o aelwydydd yn berchen ar o leiaf un car/fan yn y ward.

#### 3.1.4 Anawsterau

Nodwyd yr anawsterau allweddol canlynol ar gyfer y ward:

- Diffyg caeau chwaraeon awyr agored, manau gwyrdd amwynder, lle dinesig, parciau a gerddi.
- Nid yw'n hawdd cyrraedd Mannau Gwyrdd naturiol / lled-naturiol bob amser a ni bob amser yn enwedig yn Heolgerrig.
- Angen manau chwarae ar gyfer 0-4 oed.
- Angen cyfleoedd cyflogaeth, sgiliau a hyfforddiant.
- Mewn rhai ardaloedd nid oes mynediad i nifer o fathau o deipoleg.

#### 3.1.5 Cyfleoedd

Nodwyd y cyfleoedd canlynol a fyddai'n helpu i fynd i'r afael â'r diffygion manau gwyrdd yn y ward:

- Ehangu cyfleoedd ar gyfer defnyddio tir yn fannau chwarae.
- Cynyddu'r defnydd ar fannau gwyrdd a nas defnyddir yn ddigonol trwy reoli'n fwy priodol.

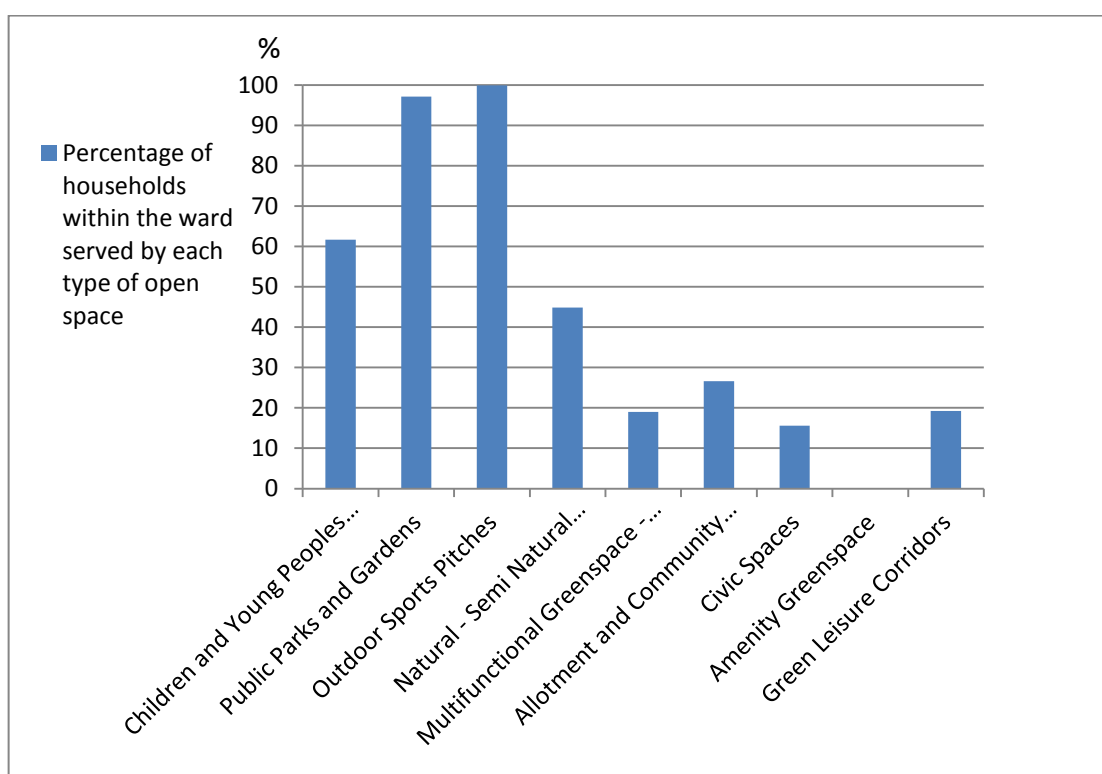
---

<sup>5</sup> Sylwer bod safle perthynol y ward ar gyfer ystadegyn penodol yn seiliedig ar gymhariaeth â wardiau eraill yn y Fwrdeistref Sirol oni bai y nodir yn wahanol.

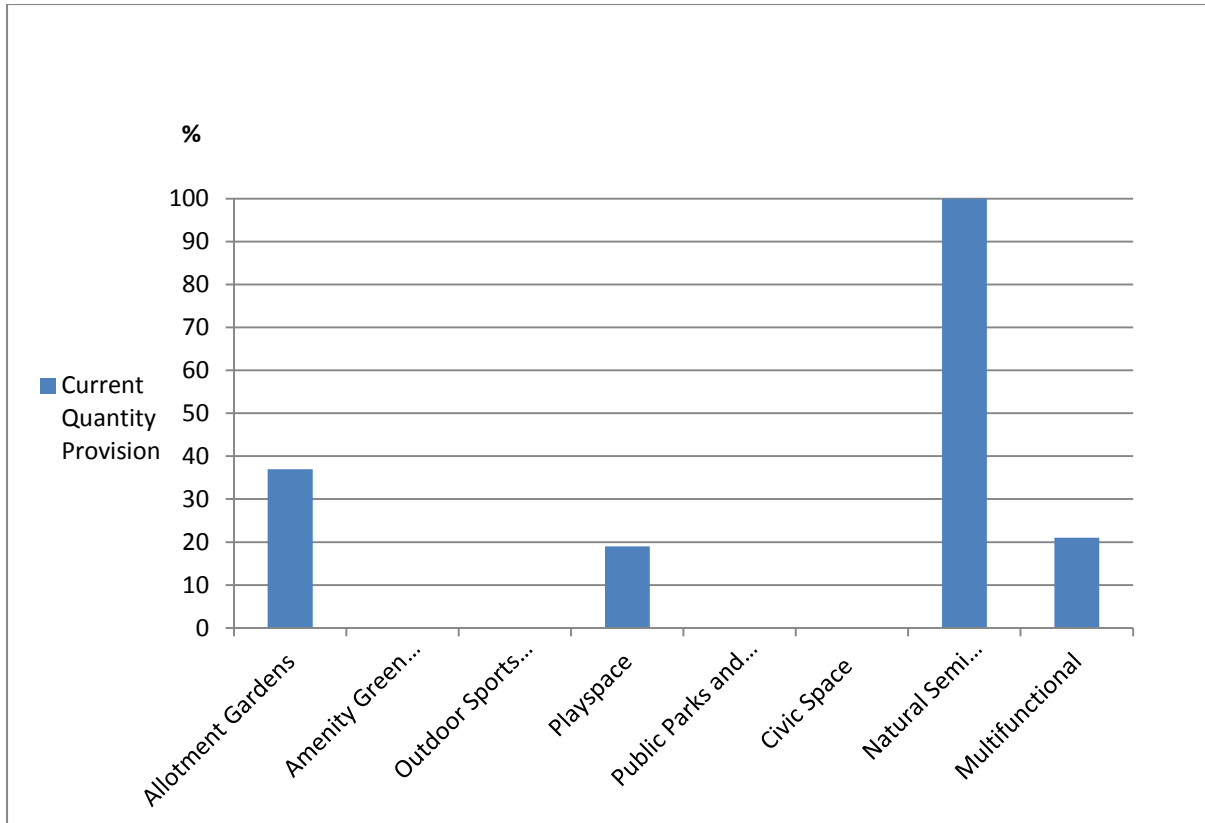
- Gwneud gwell darpariaeth ar gyfer chwarae i annog defnydd ar yr awyr agored.

### 3.2 HYGIRCHEDD A MAINT GWAHANOL FATH O LEOEDD AGORED AR HYN O BRYD

3.2.1 Mae'r graffiau canlynol yn amlygu canran yr aelwydydd â mynediad priodol i bob math o fan agored (Ffigur 1) a chanran maint gofynnol pob math o fan agored (Ffigur 2). Cyfrifwyd darpariaeth bresennol pob math o fannau agored, o ran hygyrchedd a maint, trwy ddefnyddio'r safonau a nodir yn Adran 2 o'r Strategaeth Mannau Agored.



**Ffigur 1: Y ganran bresennol o aelwydydd sydd â mynediad priodol at bob math o fan agored**



**Ffigur 2 Canran bresennol maint gofynnol pob math o fan agored<sup>6</sup>**

<sup>6</sup> Gall mathau o leoedd sy'n brin neu sy'n ymddangos yn absennol fod yn elfennau o fannau gwyrdd amlbwrpas; o'r herwydd, mae'n hanfodol ystyried yn fanylach bob man gwyrdd amlbwrpas, yn ogystal â'r safonau hygyrchedd ar gyfer y manau hyn. Ni does gan leoedd dinesig a choridorau hamdden gwyrdd safon ar gyfer darparu ansawdd am resymau ymarferol.

### 3.3 SUT Y DYLLID MYND I'R AFAEL Â PHRINDER DARPARIAETH MANNAU AGORED TRWY DDEFNYDDIO MANNAU AGORED

3.3.1 Mae'r tabl canlynol yn nodi safleoedd blaenoriaeth lle gellid diwallu'r angen trwy gynnwys mathau ychwanegol o fannau agored. Nodir hefyd yr angen am safle newydd os nad oes digon o gapasiti ar gyfer mathau pellach o fannau agored mewn safleoedd presennol.

Y Mathau o Fannau Agored i'w Darparu	Cymunedau a Wasanaethir		
	Heolgerrig	Gellideg	Ynysfach
Lle Chwarae Plant a Phobl Ifanc	Angen Safle Newydd		
Parciau a Gerddi Cyhoeddus		Angen Safle Newydd	
Meysydd Chwaraeon Awyr Agored			
Mannau Gwyrdd Naturiol/ Lled-naturiol	Angen Safle Newydd		
Mannau Gwyrdd Amlbwrpas	Angen Safle Newydd	Caeau Gellideg	
Rhandiroedd a Mannau Tyfu Cymunedol	Angen Safle Newydd	Caeau Gellideg	
Lleoedd Dinesig			
Mannau Gwyrdd Amwynder	Angen Safle Newydd	Angen Safle Newydd	Angen Safle Newydd



### 3.4 GWELLIANNAU ANSAWDD Y MAE EU HANGEN AR FANNAU AGORED BLAENORIAETH YN WARD CYFARTHFA WARD

Mannau Agored Blaenoriaeth	Agwedd Ansawdd y mae Angen ei Gwella*
Caeau Gellideg (Mannau Gwyrdd Naturiol/ Lled-naturiol)	<ul style="list-style-type: none"> <li>• Lle Croesawgar</li> <li>• Iach a Diogel</li> <li>• Rheolaeth a Chyflawniadau</li> <li>• Ymgysylltu â'r Gymuned</li> </ul>

\*Ceir esboniad manylach o'r gwelliannau sydd eu hangen i ansawdd man agored blaenoriaeth yn y papur cefndir o'r enw 'Ansawdd Mannau Agored'. Yn sail i bob man agored blaenoriaeth ceir Fframwaith Rheoli. (Daw'r agweddau ansawdd o Feini Prawf Asesu Gwobrau'r Faner Werdd)

### 3.5 GWELLIANNAU ANSAWDD Y MAE EU HANGEN AR FANNAU AGORED BLAENORIAETH YN WARD CYFARTHFA

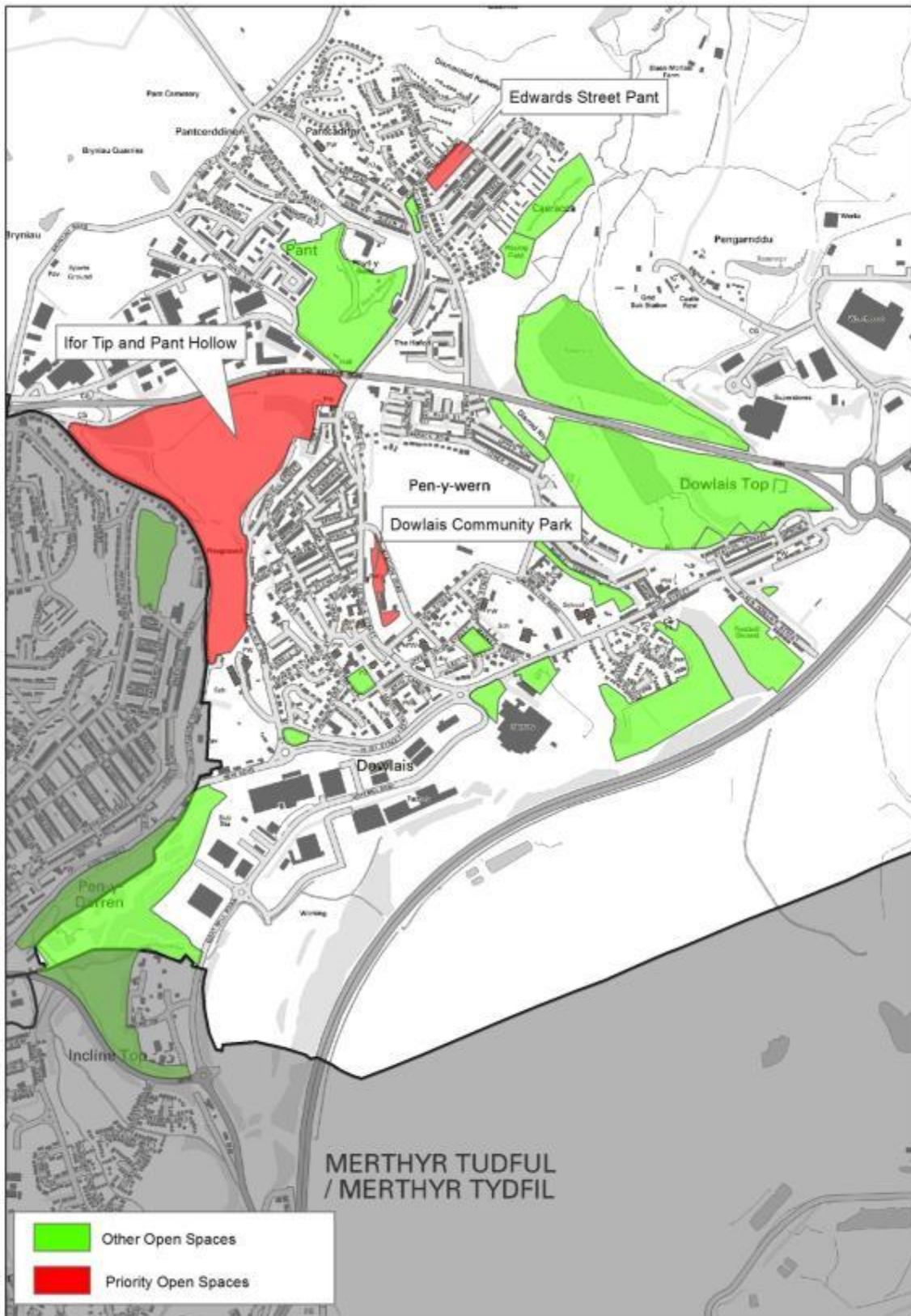
Enw'r Safle	Arsylwadau
Cae Moodies (Man/Meysydd Chwaraeon Awyr Agored)	Cynllun rheoli, rheoli rhywogaethau ymledol, cloddiau i Ffordd Cwm Glo ac adfer cynefinoedd.
Castle Park Criccieth Grove (Mannau Chwarae Plant a Phobl Ifanc)	Gwella lleoliad tirwedd feddal a chodi'r ansawdd cyffredinol i fodloni'r Safon FIT.
Gellideg (Man/Meysydd Chwaraeon Awyr Agored)	Cynllun rheoli cynllun a gwella triniaeth ffin.
Lle Chware/ Cicio Pêl Gellideg (Lle Chwarae Plant a Phobl Ifanc)	Integreiddio mewn cynllun adfywio ehangach a rheoli yn unol â hynny.
Heolgerrig Uchaf (Lle Chwarae Plant a Phobl Ifanc)	Rheoli rhywogaethau ymledol, gwella lleoliad tirwedd meddal a chodi ansawdd cyffredinol i fodloni'r safon FIT.
Llwyfandir Georgetown Isaf (Mannau Gwyrdd Amlbwrpas)	Rheoli baw cŵn helaeth, cynyddu gwerth cadwraeth natur, gwella lleoliad tirwedd feddal a chodi'r ansawdd cyffredinol i fodloni'r Safon FIT.
Rhyd-y-car a Glanyrafon (Mannau Gwyrdd Naturiol/ Lled-naturiol)	Cynllun rheoli, gwella mynediad i ardal rhaeadru, cau bylchau perthi, rheoli tipio anghyfreithlon a rheoli rhywogaethau goresgynnol.

Parc Sglefrio Rhyd-y-car (Mannau Chwarae Plant a Phobl Ifanc)	Cynllun rheoli.
Lle Cicio Pêl Twyncarmel (Man/Meysydd Chwaraeon Awyr Agored)	Gwella lleoliad tirwedd feddal a chodi'r ansawdd cyffredinol i fodloni'r Safon FIT.
Iard Chwarae Twyncarmel (Lle Chwarae Plant a Phobl Ifanc)	Rheoli rhywogaethau ymledol, gwella lleoliad tirwedd meddal a chodi ansawdd cyffredinol i fodloni'r safon FIT.
Upper Colliers Row (Rhandir a Man Tyfu Cymunedol)	Rheoli rhywogaethau ymledol.
Llwyfandir Georgetown Uchaf (Mannau Gwyrdd Naturiol/ Lled-naturiol)	Cynllun rheoli.
Winchfawr Mayors Close (Lle Chwarae Plant a Phobl Ifanc)	Gwella lleoliad tirwedd feddal a chodi'r ansawdd cyffredinol i fodloni'r Safon FIT.
Ynysfach (Lle Chwarae Plant a Phobl Ifanc)	Gwella lleoliad tirwedd feddal a chodi'r ansawdd cyffredinol i fodloni'r Safon FIT.

### 3.6 CASGLIADAU

3.6.1 Mae llawer o'r problemau ynghylch diffyg mannau agored yn ward Cyfarthfa yn ymwneud yn benodol â chymuned Heolgerrig, sydd wedi ehangu'n sylweddol yn ystod y blynyddoedd diwethaf gyda chynnydd yn nifer y deiliaid tai. Byddai un golwg ar gynllun Heolgerrig yn awgrymu bod yr anheddiad wedi ei amgylchynu â mannau agored, er bod llawer o hyn yn anhygyrch, neu yn eiddo preifat. Mae'r cyfyngiadau mynediad at wardiau cyfagos yn gwaethygu oherwydd presenoldeb rhwystr seicolegol a ffisegol sylweddol ar ffurf cefnffordd A470. Mae'r dystiolaeth yn dangos y byddai parc bach newydd, a fyddai'n cynnig amrywiaeth o fathau o fannau agored neu brofiadau hamdden yn gwneud cyfraniad sylweddol i'r ymdrechion i fynd i'r afael â'r prinder lle agored presennol.

## 4.0 CYNLLUN GWEITHREDU DOWLAIS



Mannau Agored yn Ward Dowlais

#### 4.1.1 Disgrifiad

Mae wardiau Dowlais wedi eu lleoli yng ngogledd-ddwyrain y Fwrdeistref Sirol ac yn cynnwys cymunedau Pant a Dowlais. Mae'r ward yn cwmpasu ardal o 1,080 hectar; gydag adeiladau ar 385 hectar o hyn. O ran y boblogaeth, hwn yw ward ail leiaf y fwrdeistref sirol gyda phoblogaeth o 6,926.

#### 4.1.2 Darpariaeth Mannau Agored a Diffyg a Nodwyd

Mae'r manau agored yn y ward yn dod i **79 hectar** a cheir diffyg o **27 hectar** o fannau agored.

#### 4.1.3 Ystadegau

Mae'r ystadegau a ddarparwyd gan Gyfrifiad 2011 wedi nodi'r nodweddion allweddol ar gyfer y ward<sup>7</sup>:

- Mae gan y ward y ganran uchaf o drigolion yn y grŵp oedran 20-24 oed a 30-44 oed.
- Ceir lefelau cymharol uchel o ddiweithdra.
- Mae'r grwpiau oedran oedrannus iawn rhwng 75 a 84 a rhwng 85 a 89 oed gyda'r isaf yn y Fwrdeistref Sirol.

#### 4.1.4 Anawsterau

Nodwyd yr anawsterau allweddol canlynol ar gyfer y ward:

- Ceir prinder sylweddol o ran mynediad at leoedd chwarae plant a phobl ifanc, rhandiroedd a lleoedd tyfu cymunedol, manau gwyrdd amwynder a choridoriau gwyrdd hamdden.
- Does dim lle dinesig yn y ward.
- Ceir digonedd o fannau gwyrdd naturiol / lledwyrdd naturiol.
- Angen rhagor o leoedd wedi eu cyfeirio at y gymuned.

#### 4.1.5 Cyfleoedd

Nodwyd y cyfleoedd canlynol a fyddai'n helpu i fynd i'r afael â'r diffygion manau gwyrdd yn y ward:

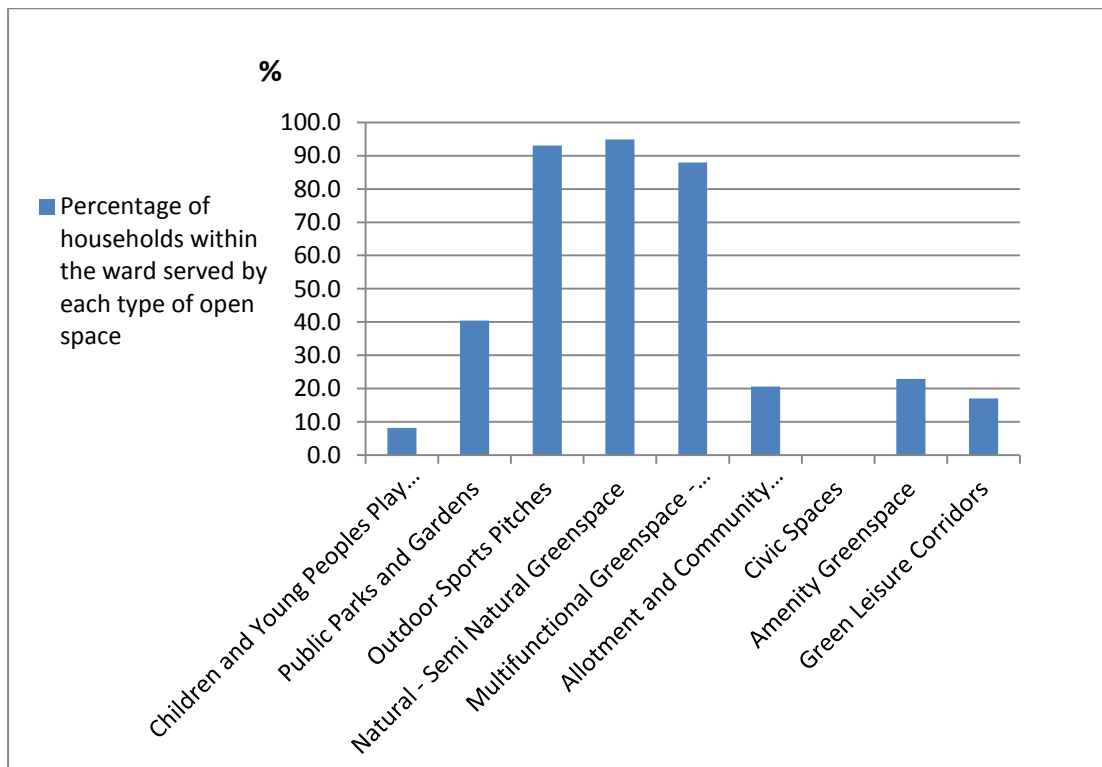
- Mynd i'r afael ag anghenion y rheini sydd ag anawsterau mynediad sy'n gysylltiedig ag oedran neu anabledd.
- Darparu tir ar gyfer tyfu bwyd.
- Gwella balchder dinesig.
- Ehangu'r diffiniad o chwarae i annog defnydd o'r awyr agored.

---

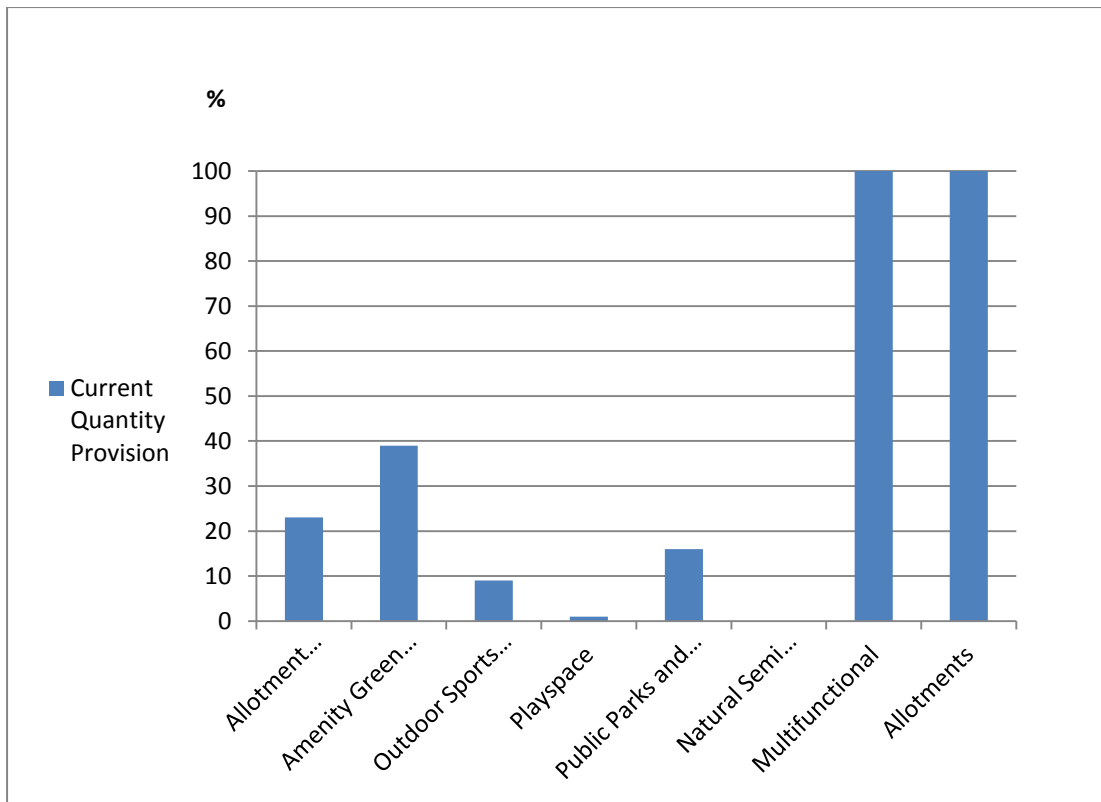
<sup>7</sup> Sylwer bod safle perthynol y ward ar gyfer ystadegyn penodol yn seiliedig ar gymhariaeth â wardiau eraill yn y Fwrdeistref Sirol oni bai y nodir yn wahanol.

## 4.1 HYGRYCHEDD A MAINT GWAHANOL FATHAU O FANNAU AGORED AR HYN O BRYD

4.2.1 Mae'r graffiau canlynol yn amlygu canran yr aelwydydd â mynediad priodol i bob math o fan agored (Ffigur 1) a chanran maint gofynnol pob math o fan agored (Ffigur 2). Cyfrifwyd darpariaeth bresennol pob math o fannau agored, o ran hygyrchedd a maint, trwy ddefnyddio'r safonau a nodir yn Adran 2 o'r Strategaeth Mannau Agored.



**Ffigur 1: Y ganran bresennol o aelwydydd sydd â mynediad priodol at bob math o fan agored**



**Ffigur 2: Canran bresennol maint gofynnol pob math o fan agored<sup>8</sup>**

<sup>8</sup> Gall mathau o leoedd sy'n brin neu sy'n ymddangos yn absennol fod yn elfennau o fannau gwyrdd amlbwrpas; o'r herwydd, mae'n hanfodol ystyried yn fanylach bob man gwyrdd amlbwrpas, yn ogystal â'r safonau hygyrchedd ar gyfer y manau hyn. Ni does gan leoedd dinesig a choridorau hamdden gwyrdd safon ar gyfer darparu ansawdd am resymau ymarferol.

### 4.3 SUT Y DYLLID MYND I'R AFAEL Â PHRINDER DARPARIAETH MANNAU AGORED TRWY DDEFNYDDIO MANNAU AGORED

4.3.1 Mae'r tabl canlynol yn nodi safleoedd blaenoriaeth lle gellid diwallu'r angen trwy gynnwys mathau ychwanegol o fannau agored. Nodir hefyd yr angen am safle newydd os nad oes digon o gapasiti ar gyfer mathau pellach o fannau agored mewn safleoedd presennol.

Y Mathau o Fannau Agored i'w Darparu	Cymunedau a Wasanaethir	
	Dowlais	Pant
Lle Chwarae Plant a Phobl Ifanc	Parc Dowlais	
Parciau a Gerddi Cyhoeddus		Tip Ifor a Pant Hollow
Meysydd Chwaraeon Awyr Agored		
Mannau Gwyrdd Naturiol/ Lled-naturiol		
Mannau Gwyrdd Amlbwrpas		
Rhandiroedd a Mannau Tyfu Cymunedol	Tir ger Stryd Brynseion	Stryd Edwards Pant
Lleoedd Dinesig		
Mannau Gwyrdd Amwynder		Grîn Pant

#### 4.4 GWELLIANNAU ANSAWDD Y MAE EU HANGEN AR FANNAU AGORED BLAENORIAETH YN WARD DOWLAIS

Mannau Agored Blaenoriaeth	Agwedd Ansawdd y mae Angen ei Gwella*
Parc Dowlais (Mannau Gwyrdd Amwynder)	<ul style="list-style-type: none"> <li>Lle Croesawgar</li> <li>Ymgysylltu â'r Gymuned</li> </ul>
Stryd Edwards Pant (Mannau Gwyrdd Amlbwrpas)	<ul style="list-style-type: none"> <li>Lle Croesawgar</li> <li>Iach a Diogel</li> <li>Rheolaeth a Chyflawniadau Ymgysylltu â'r Gymuned</li> </ul>
Tip Ifor a Pant Hollow (Mannau Gwyrdd Amlbwrpas)	<ul style="list-style-type: none"> <li>Lle Croesawgar</li> <li>Iach a Diogel</li> <li>Glân ac mewn Cyflwr Da</li> <li>Ymgysylltu â'r Gymuned</li> <li>Marchnata</li> </ul>

\*Ceir esboniad manylach o'r gwelliannau sydd eu hangen i ansawdd man agored blaenoriaeth yn y papur cefndir o'r enw 'Ansawdd Mannau Agored'. Yn sail i bob man agored blaenoriaeth ceir Fframwaith Rheoli. (Daw'r agweddau ansawdd o Feini Prawf Asesu Gwobrau'r Faner Werdd)

#### 4.5 GWELLIANNAU ANSAWDD Y MAE EU HANGEN AR FANNAU AGORED ERAILL YN WARD DOWLAIS

Enw'r Safle	Arsylwadau
Blaen Dowlais (Mannau Gwyrdd Amlbwrpas)	Ardaloedd mawr o ymylon /banciau gwair wedi ei dorri heb eu defnyddio ar gyfer chwaraeon a gwella lleoliad tirwedd feddal.
Caeracca (Lle / Meysydd Chwaraeon Awyr Agored)	Creu lle mwy croesawgar lle, gwybodaeth ac ati; ac ymgysylltu â'r gymuned am gyfleusterau.
Caracca Cwm Nantmorlais (Mannau Gwyrdd Naturiol/ Lled-naturiol)	Angen cynllun rheoli a rheoli llysiâu'r dial, sbwriel, tipio anghyfreithlon, ceffylau sy'n pori ar y safle.
Gardd Gymunedol Tŷ Injan Dowlais (Parciau a Gerddi Cyhoeddus)	Angen cynllun rheoli cynllun a rheoli sbwriel. Mynd i'r afael â rheoli safle drwy argymhellion asesu ansawdd.
Stryd Fawr Dowlais (Mannau Gwyrdd Amwynder)	Rheoli yn unol ag argymhellion asesu ansawdd.

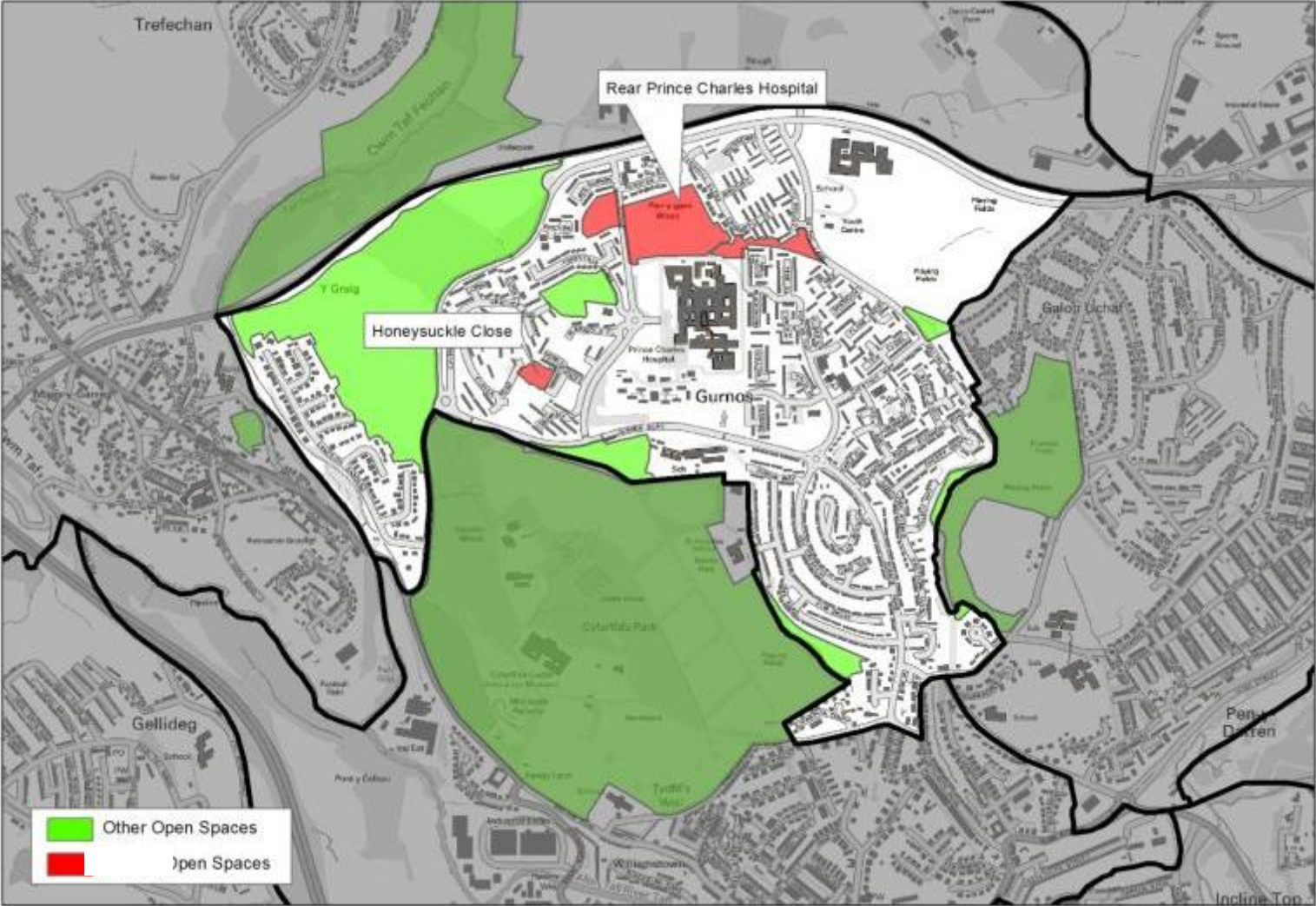


Sgwâr Marchnad Dowlais (Mannau Gwyrdd Amwynder)	Rheoli yn unol ag argymhellion asesu ansawdd; safle posibl ar gyfer lle dinesig newydd.
Iard Chwarae Dowlais Teras Uchaf yr Orsaf (Lle Chwarae Plant a Phobl Ifanc)	Gwella lleoliad tirwedd feddal a chodi'r ansawdd cyffredinol i fodloni'r Safon FIT.
Caeau Tŷ Injan (Mannau Gwyrdd Amwynder)	Treftadaeth celf; cynnal buddsoddiad presennol mewn cerfluniau; a chyflwyno cynllun rheoli.
Inclein Uchaf / Parciau Newlands (Mannau Gwyrdd Naturiol/ Lled-naturiol)	Angen cynllun rheoli; y cyfleusterau'n gyfyngedig i seddau ond hefyd pysgota a maes parcio; tanau / biniau sbwriel wedi eu llosgi / llwybr sgramblo beicio oddi ar y ffordd; gwella ymgysylltu cymunedol ynghylch y modd y rheolir y lle; angen rheoli rhywogaethau ymledol; angen llawer o reoli sbwriel h a gwybodaeth bellach am y safle o ran at ba ddefnydd y gellid ei roi.
Tir ger Stryd Brynseion (Mannau Gwyrdd Amwynder)	Lle segur; lle gwag / haenau uwch gwag / lle o ansawdd gwael yn gyffredinol mewn cyflwr gwael; cynnal a chadw o ansawdd gofynnol / isel; cwrpas ar gyfer newid o ran rheoli i dir tyfu cymunedol.
Teras Muriel (Mannau Gwyrdd Amlbwrpas)	Gwella lleoliad tirwedd feddal a chodi'r ansawdd cyffredinol i fodloni'r Safon FIT.
Grîn Pant (Mannau Gwyrdd Amwynder)	Rheoli yn unol ag argymhellion asesiad ansawdd.
Hen Reilffordd Llynnoedd Pen-y-wern (Mannau Gwyrdd Amlbwrpas)	Gwella lleoliad tirwedd feddal a chodi'r ansawdd cyffredinol i fodloni'r Safon FIT ymestyn Cyfleoedd chwarae
Llynnoedd Pen-y-wern Gogledd (Mannau Gwyrdd Naturiol/ Lled-naturiol)	Gwella mynediad i gerddwyr.
Llynnoedd Pen-y-wern De (Mannau Gwyrdd Naturiol/ Lled-naturiol)	Rheoli gorbori helaeth; angen cynllun rheoli a gwelliannau i'r dirwedd feddal.
Cefn Clos Dennithorn (Mannau Gwyrdd Naturiol/ Lled-naturiol)	Rheoli rhywogaethau ymledol a rheoli er budd bioamrywiaeth.
Teras yr Orsaf Dowlais (Gerddi Rhandir a Mannau Tyfu Cymunedol)	Byddai safleoedd yn elwa o reolaeth gynhwysfawr gref fel y rhagnodir ar gyfer rhandiroedd yn yr asesiad ansawdd.

## 4.6 CASGLIADAU

- 4.6.1 Mae ward Dowlais yn wynebu nifer o heriau o ran darparu mannau agored. Mae angen i'r gymuned ym Mhant mwy o fynediad at leoedd chwarae a darpariaeth meysydd chwaraeon awyr agored; gellir cyflawni'r mathau hyn o fannau agored o bosibl drwy ragor o ddarpariaeth o fewn mannau gwyrdd amlbwrpas Tip Ifor a Pant Hollow. Mae cyfle hefyd i ehangu'r ystod o brofiadau chwarae drwy ddylunio'n da a gwelliannau amgylcheddol ar y ddau safle blaenoriaeth arall.

# 5.0 CYNLLUN GWEITHREDU'R GURNOS



Mannau Agored yn Ward y Gurnos

## 5.1 PROFFIL WARD

### 5.1.1 Disgrifiad

Mae ward y Gurnos yn drefol ei nodweddion ac i'w gael ychydig i'r gogledd i ganol tref Merthyr Tudful. Yn y ward ceir Lakeside ac Ystâd y Gurnos. Hwn yw'r ail ward lleiaf yn y Fwrdeistref Sirol o ran arwynebedd ardal (153 hecтар); Fodd bynnag, mae ganddo boblogaeth ddwys o 5,280 o drigolion.

### 5.1.2 Darpariaeth a Diffyg Mannau Agored

Mae'r manau agored o fewn y ward yn **28 hecтар** o faint a cheir diffyg o **27 hecтар** o fannau agored.

### 5.1.3 Ystadegau

Mae'r ystadegau a ddarparwyd gan Gyfrifiad 2011 wedi nodi'r nodweddion allweddol ar gyfer y ward<sup>9</sup>:

- Y ganran uchaf o grwpiau 0-4 oed, 5-7 oed ac 8-9 oed.
- Canran isel o grwpiau 60-64 oed, 85-89 oed a 90+ oed.
- Y ganran uchaf o bobl sy'n economaidd anweithgar.
- Y lefel isaf o berchenogaeth ceir.

### 5.1.4 Anawsterau

Nodwyd yr anawsterau allweddol canlynol ar gyfer y ward:

- Absenoldeb rhandiroedd, manau gwyrdd amwynder, lle dinesig a pharciau a gerddi.
- Angen cyfleoedd ar gyfer chwarae i rai 0-9 oed.
- Angen cyfleoedd cyflogaeth, sgiliau a hyfforddiant.

---

<sup>9</sup> Sylwer bod safle perthynol y ward ar gyfer ystadegyn penodol yn seiliedig ar gymhariaeth â wardiau eraill yn y Fwrdeistref Sirol oni bai y nodir yn wahanol.

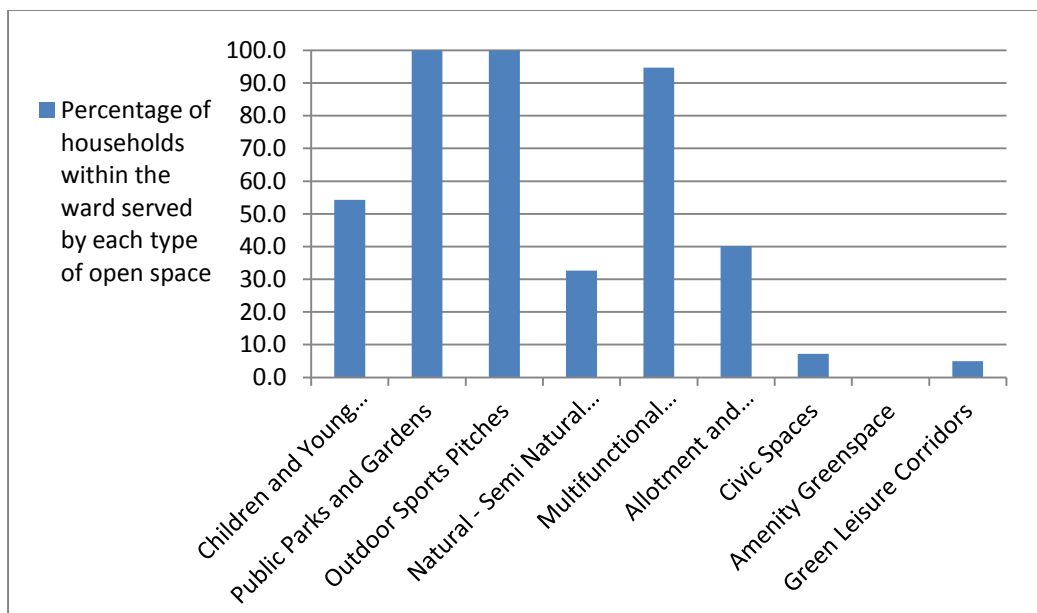
### 5.1.5 Cyfleoedd

Nodwyd y cyfleoedd canlynol a fyddai'n helpu i fynd i'r afael â'r diffygion manau gwyrdd yn y ward:

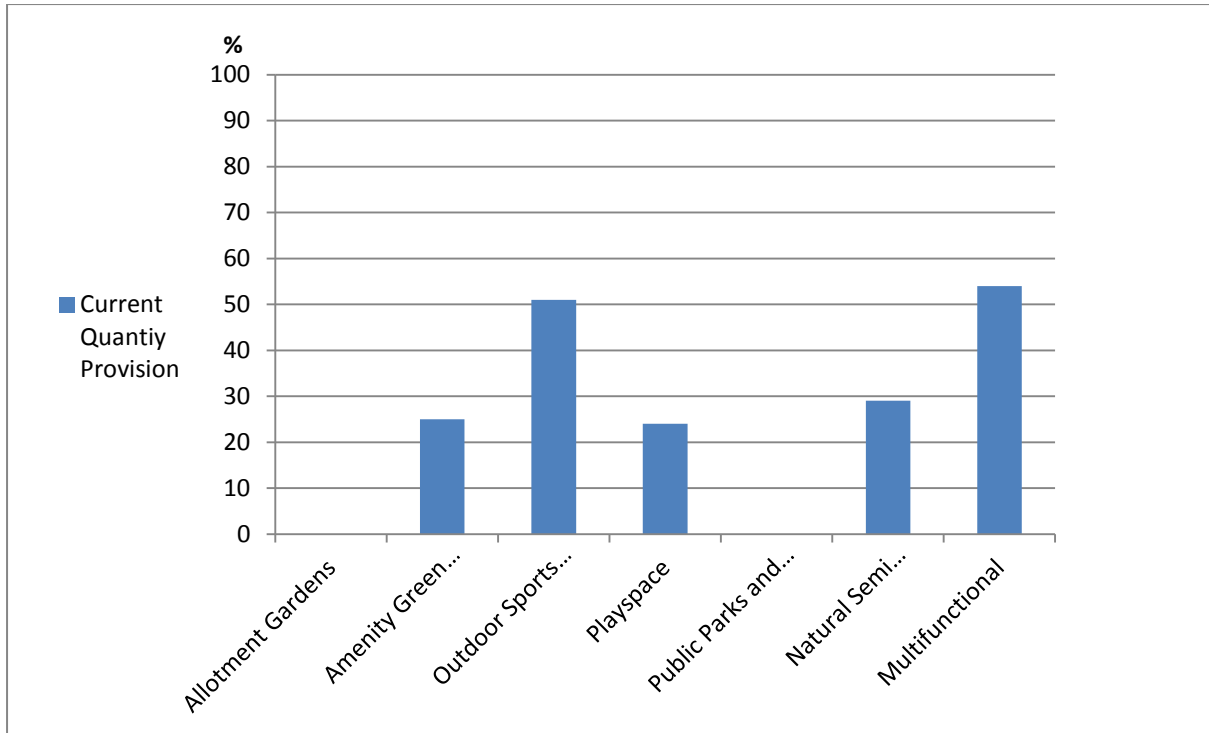
- Ehangu cyfleoedd ar gyfer gwneud defnydd o'r tir lle fel tyfu.
- Cynyddu'r defnydd o fannau gwyrdd nas defnyddir ddigon drwy reoli mwy priodol.
- Gwneud gwell defnydd presennol gwyrdd le fel cyfrwng i ddarparu sgiliau a hyfforddiant.
- Ehangu'r diffiniad o chwarae i annog defnydd o'r awyr agored.

## 5.2 HYGYRCHEDD A MAINT PRESENNOL GWAHANOL FATHAU O FANNAU AGORED

5.2.1 Mae'r graffiau canlynol yn amlygu canran yr aelwydydd â mynediad priodol i bob math o fan agored (Ffigur 1) a chanran maint gofynnol pob math o fan agored (Ffigur 2). Cyfrifwyd darpariaeth bresennol pob math o fannau agored, o ran hygyrchedd a maint, trwy ddefnyddio'r safonau a nodir yn Adran 2 o'r Strategaeth Mannau Agored.



**Ffigur 1: Y ganran bresennol o aelwydydd sydd â mynediad priodol at bob math o fan agored**



**Ffigur 2: Canran bresennol maint gofynnol pob math o fan agored<sup>10</sup>**

<sup>10</sup> Gall mathau o leoedd sy'n brin neu sy'n ymddangos yn absennol fod yn elfennau o fannau gwyrdd amlbwrpas; o'r herwydd, mae'n hanfodol ystyried yn fanylach bob man gwyrdd amlbwrpas, yn ogystal â'r safonau hygrychedd ar gyfer y manau hyn. Ni does gan leoedd dinesig a choridorau hamdden gwyrdd safon ar gyfer darparu ansawdd am resymau ymarferol.

### 5.3 SUT Y DYLLID MYND I'R AFAEL Â PHRINDER DARPARIAETH MANNAU AGORED TRWY DDEFNYDDIO MANNAU AGORED

5.3.1 Mae'r tabl canlynol yn nodi safleoedd blaenoriaeth lle gellid diwallu'r angen trwy gynnwys mathau ychwanegol o fannau agored. Nodir hefyd yr angen am safle newydd os nad oes digon o gapasiti ar gyfer mathau pellach o fannau agored mewn safleoedd presennol.

<b>Mathau ar Fannau Agored i'w Darparu</b>	<b>Cymunedau a Wasanaethir</b>
	<b>Y Gurnos</b>
<b>Lle Chwarae Plant a Phobl Ifanc</b>	Honeysuckle Close
	Cefn Ysbyty'r Tywysog Charles
<b>Parciau a Gerddi Cyhoeddus</b>	
<b>Meysydd Chawaraeon Awyr Agored</b>	
<b>Mannau Gwyrdd Naturiol Lled-naturiol</b>	Cefn Ysbyty'r Tywysog Charles
<b>Mannau Gwyrdd Amlbwrpas</b>	
<b>Rhandiroedd a Thyfu Cymunedol</b>	Angen Safle Newydd
<b>Lleoedd Dinesig</b>	
<b>Amenity Greenspace</b>	Cefn Ysbyty'r Tywysog Charles

#### 5.4 GWELLIANNAU ANSAWDD Y MAE EU HANGEN AR FANNAU AGORED BLAENORIAETH YN WARD Y GURNOS

Mannau Agored Blaenoriaeth	Agwedd Answdd y mae Angen ei Gwella*
Cen Ysbyty'r Tywysog Charles (Mannau Gwyrdd Amlbwrpas)	<ul style="list-style-type: none"> <li>Lle Croesawgar</li> <li>Iach a Diogel</li> <li>Glân ac mewn Cyflwr Da</li> <li>Rheolaeth a Chyflawniadau</li> <li>Ymgysylltu â'r Gymuned</li> </ul>
Honeysuckle Close (Lle Chwarae Plant a Phobl Ifanc)	<ul style="list-style-type: none"> <li>Ymgysylltu â'r Gymuned</li> </ul>

\*Ceir esboniad manylach o'r gwelliannau sydd eu hangen i ansawdd man agored blaenoriaeth yn y papur cefndir o'r enw 'Answdd Mannau Agored'. Yn sail i bob man agored blaenoriaeth ceir Fframwaith Rheoli. (Daw'r agweddau ansawdd o Feini Prawf Asesu Gwobrau'r Faner Werdd)

#### 5.5 GWELLIANNAU ANSAWDD Y MAE EU HANGEN AR FANNAU AGORED ERAILL YN WARD Y GURNOS

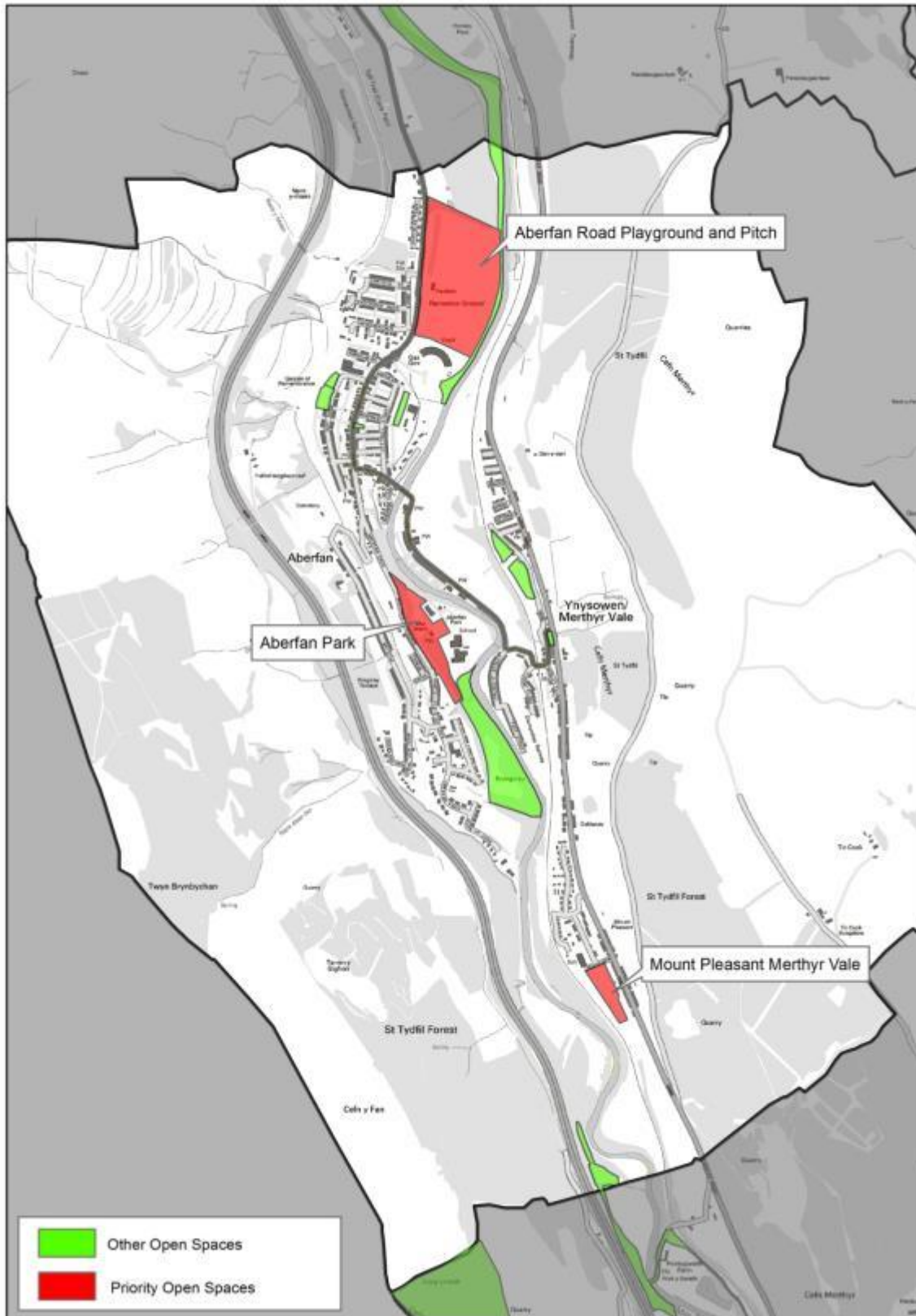
Enw'r Safle	Arsylwadau
Cherry Grove (Lle Chwarae Plant a Phobl Ifanc)	Gwella lleoliad tirwedd feddal a chodi'r ansawdd cyffredinol i fodloni'r Safon FIT.
Lôn Goetre (Mannau Gwyrdd Amlbwrpas)	Gwella lleoliad drwy driniaeth tirwedd feddal o ansawdd, ehangu cyfleoedd ar gyfer chwarae a chodi ansawdd cyffredinol i safon FIT
Ffordd y Gurnos /Ysgol Gynradd Goetre (Meysydd Man Chwaraeon Awyr Agored)	Gwella triniaeth ffin, llethrau serth gwaith, rheoli rhywogaethau ymledol ac ystyried creu cynefinoedd posibl ar ardaloedd gwlyb.
Y Graig Gurnos (Mannau Gwyrdd Naturiol/ Lled-naturiol)	Rheoli rhedyn, lleihau tanau, rheoli corff dŵr a gwella mynediad i gerddwyr.
Clos Forsythia (Mannau Gwyrdd Naturiol/ Lled-naturiol)	Angen rheoli'r safle yn gadarnhaol er mwyn mynd i'r afael â materion sy'n ymwneud â rhedyn, gwydr wedi ei dorri, tanau, sbwriel a thipio anghyfreithlon. Potensial ar gyfer coetir trefol gan fod gan y safle eisoes rhywogaethau coetir brodorol sy'n atgenhedlu, megis coed derw, bedw ac ati.



## 5.6 CASGLIADAU

5.6.1 Mae'r anawsterau manau agored sy'n effeithio ar ward y Gurnos yn ymwneud yn bennaf â hygrychedd a darparu digon o leoedd chwarae i blant a phobl ifanc a rhandiroedd a manau tyfu cymunedol. Er bod gan y ward safle mawr (Y Graig), ni all y safle hwn, oherwydd ei leoliad, ei dopograffeg a'i deipoleg, gyflawni'r diffygion hyn. Mae'r ddau safle blaenoriaeth a ddewiswyd, fodd bynnag, yn ganolog ac mae ganddynt y capasiti i newid ac ehangu ymhellach. Bydd asesiad ar wahân sy'n ystyried sut y gallai mynediad strategol helpu ymhellach i ddarparu manau agored drwy gysylltedd llwybrau troed/beicio a fydd yn helpu i roi pwysigrwydd safleoedd a ddewiswyd yn ei gyd-destun.

## 6.0 CYNLLUN GWEITHREDU YNYSOWEN



**Mannau Agored yn Ward Ynysowen**

## 6.1 PROFFIL WARD

### 6.1.1 Disgrifiad

Saif ward Ynysowen yn ganolog yn y Fwrdeistref Sirol, sy'n cynnwys yn bennaf aneddiadau Aberfan a Ynysowen. Mae'r ward yn cwmpasu ardal cyfanswm o 828 hectar; gydag adeiladu ar 116 hectar o'r rhain. Poblogaeth y ward yw 3,831.

### 6.1.2 Darpariaeth Mannau Agored a Diffyg a Nodwyd

Mae **36 hectar** o fannau agored yn y ward ac mae diffyg o **18 hectar** o fannau agored.

### 6.1.3 Ystadegau

Mae'r ystadegau a ddarparwyd gan Gyfrifiad 2011 wedi nodi'r nodweddion allweddol ar gyfer y ward<sup>11</sup>:

- Un o'r canrannau uchaf o bobl 16-24 oed.
- Y ganran uchaf o bobl ddi-waith (16%).
- Yr ail ganran uchaf o'r rheini sy'n economaidd anweithgar am eu bod ar absenoldeb salwch hirdymor neu oherwydd anabledd.
- Yr ail nifer uchaf o aelwydydd nad oes ganddynt ddefnydd ar gerbyd.

### 6.1.4 Anawsterau

Nodwyd yr anawsterau allweddol canlynol ar gyfer y ward:

- Lefelau isel o leoedd chwarae.
- Digonedd o randiroedd a mannau gwyrdd amlbwrpas
- Angen mwy o ddarpariaeth ar gyfer pobl 16-24 oed.
- Angen am gyfleoedd cyflogaeth, sgiliau a hyfforddiant.

---

<sup>11</sup> Sylwer bod safle perthynol y ward ar gyfer ystadegyn penodol yn seiliedig ar gymhariaeth â wardiau eraill yn y Fwrdeistref Sirol oni bai y nodir yn wahanol.

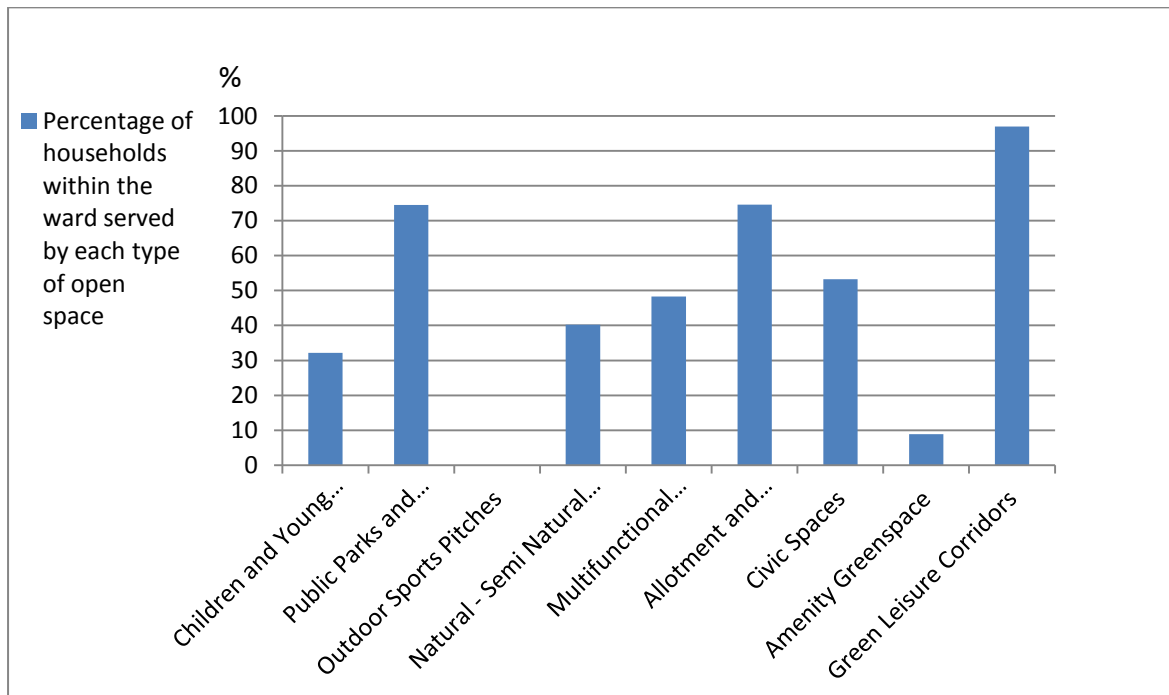
### 6.1.5 Cyfleoedd

Nodwyd y cyfleoedd canlynol a fyddai'n helpu i fynd i'r afael â'r diffygion manau gwyrdd yn y ward:

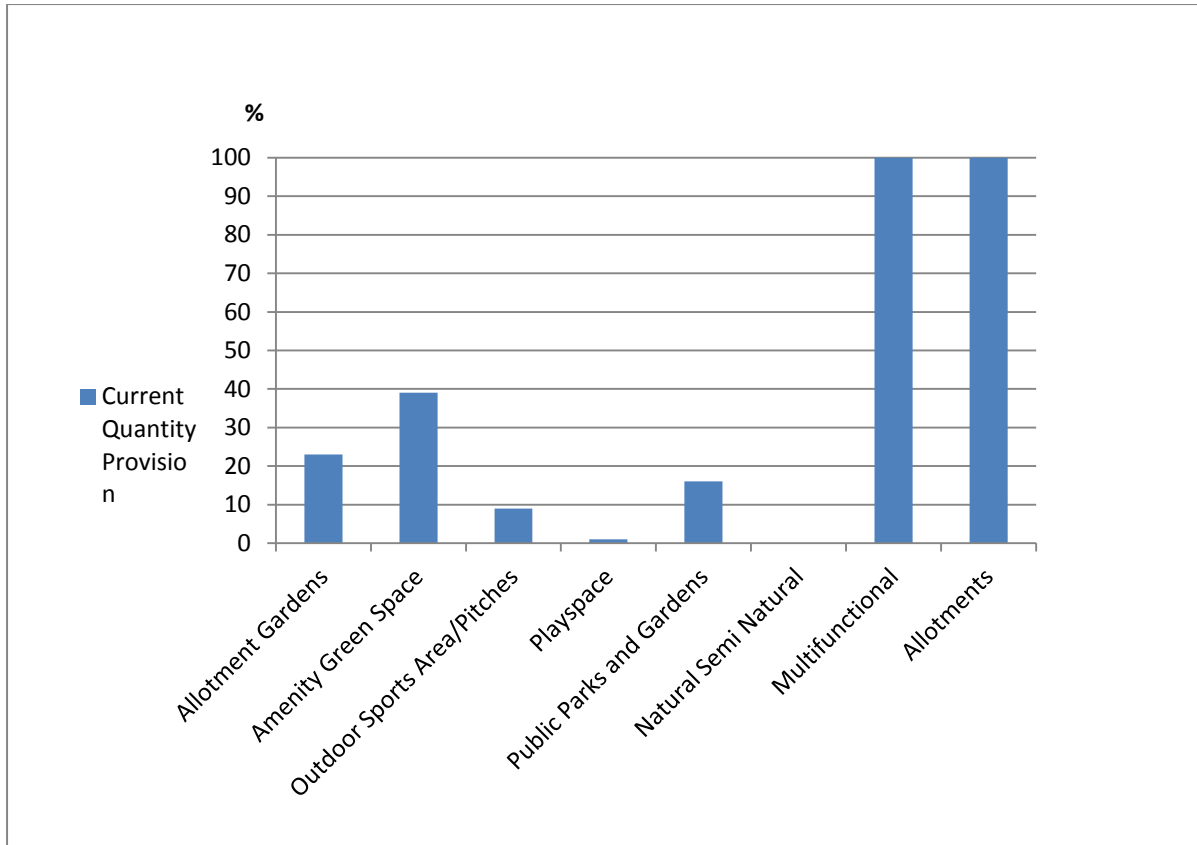
- Ehangu cyfleoedd ar gyfer gwneud defnydd o'r tir yn fan tyfu.
- Cynyddu'r defnydd ar fannau gwyrdd nas defnyddir yn ddigonol drwy reoli'n fwy priodol.
- Manteisio'n well ar fannau gwyrdd sy'n bodoli eisoes yn gyfrwng i ddarparu sgiliau a hyfforddiant.
- Ehangu'r diffiniad o chwarae i annog pobl i ddefnyddio'r awyr agored.

## 6.2 HYGIRCHEDD A MAINT PRESENNOL GWAHANOL FATHAU O FANNAU AGORED

6.2.1 Mae'r graffiau canlynol yn amlygu canran yr aelwydydd â mynediad priodol i bob math o fan agored (Ffigur 1) a chanran maint gofynnol pob math o fan agored (Ffigur 2). Cyfrifwyd darpariaeth bresennol pob math o fannau agored, o ran hygyrchedd a maint, trwy ddefnyddio'r safonau a nodir yn Adran 2 o'r Strategaeth Mannau Agored.



**Ffigur 1. Y ganran bresennol o aelwydydd sydd â mynediad priodol at bob math o fan agored**



**Ffigur 2: Canran bresennol maint gofynnol pob math o fan agored<sup>12</sup>**

<sup>12</sup> Gall mathau o leoedd sy'n brin neu sy'n ymddangos yn absennol fod yn elfennau o fannau gwyrdd amlbwrpas; o'r herwydd, mae'n hanfodol ystyried yn fanylach bob man gwyrdd amlbwrpas, yn ogystal â'r safonau hygyrchedd ar gyfer y manau hyn. Ni does gan leoedd dinesig a choridorau hamdden gwyrdd safon ar gyfer darparu ansawdd am resymau ymarferol.

### 6.3 SUT Y DYLLID MYND I'R AFAEL Â PHRINDER DARPARIAETH MANNAU AGORED TRWY DDEFNYDDIO MANNAU AGORED

6.3.1 Mae'r tabl canlynol yn nodi safleoedd blaenoriaeth lle gellid diwallu'r angen trwy gynnwys mathau ychwanegol o fannau agored. Nodir hefyd yr angen am safle newydd os nad oes digon o gapasiti ar gyfer mathau pellach o fannau agored mewn safleoedd presennol.

Y Mathau o Fannau Agored i'w Darparu	Cymunedau a Wasanaethir	
	Aberfan	Ynysowen
Lle Chwarae Plant a Phobl Ifanc	Parc Aberfan	Mount Pleasant Ynysowen
Parciau a Gerddi Cyhoeddus		
Meysydd Chwaraeon Awyr Agored		
Mannau Gwyrdd Naturiol/ Lled-naturiol	Ffordd Aberfan Iard Chwarae a Maes Chwaraeon	
	Parc Aberfan	
Mannau Gwyrdd Amlbwrpas		
Rhandiroedd a Mannau Tyfu Cymunedol		
Lleoedd Dinesig		
Mannau Gwyrdd Amwynder	Ffordd Aberfan Iard Chwarae a Maes Chwaraeon	Mount Pleasant Ynysowen
	Parc Aberfan	

#### 6.4 GWELLIANNAU ANSAWDD Y MAE EU HANGEN AR FANNAU AGORED BLAENORIAETH YN WARD YNYSOWEN

Mannau Agored Blaenoriaeth	Agwedd Ansawdd y mae Angen ei Gwella*
Ffordd Aberfan Iard Chwarae a Maes Chwaraeon (Mannau Gwyrdd Amlbwrpas)	<ul style="list-style-type: none"> <li>• Lle Croesawgar</li> <li>• Iach a Diogel</li> <li>• Glân ac mewn Cyflwr Da</li> <li>• Rheolaeth a Chyflawniadau</li> <li>• Ymgysylltu â'r Gymuned</li> </ul>
Parc Aberfan Park (Parciau a Gerddi Cyhoeddus)	<ul style="list-style-type: none"> <li>• Lle Croesawgar</li> <li>• Iach a Diogel</li> <li>• Glân ac mewn Cyflwr Da</li> <li>• Cadwraeth a Threftadaeth</li> <li>• Rheolaeth a Chyflawniadau</li> <li>• Ymgysylltu â'r Gymuned</li> </ul>
Mount Pleasant Merthyr Vale (Mannau Gwyrdd Amlbwrpas)	<ul style="list-style-type: none"> <li>• Lle Croesawgar</li> <li>• Iach a Diogel</li> <li>• Glân ac mewn Cyflwr Da</li> <li>• Rheolaeth a Chyflawniadau</li> <li>• Ymgysylltu â'r Gymuned</li> </ul>

\*Ceir esboniad manylach o'r gwelliannau sydd eu hangen i ansawdd man agored blaenoriaeth yn y papur cefndir o'r enw 'Ansawdd Mannau Agored'. Yn sail i bob man agored blaenoriaeth ceir Fframwaith Rheoli. (Daw'r agweddau ansawdd o Feini Prawf Asesu Gwobrau'r Faner Werdd)

## 6.5 GWELLIANNAU ANSAWDD Y MAE EU HANGEN AR FANNAU AGORED ERAILL YN WARD YNYSOWEN

Enw'r Safle	Arsylwadau
Teras Belleview, Black Lion (Mannau Gwyrdd Amlbwrpas)	Gwella lleoliad tirwedd feddal a chodi'r ansawdd cyffredinol i fodloni'r Safon FIT.
Cardiff Road (Lle Dinesig)	Cynnal y safon a chyflwyno mwy at ddiddordeb plannu ysgafn.
Grays Place Ynysowen (Mannau Gwyrdd Amwynder)	Cynnal fel y mae.
Mackintosh / Stryd Mervyn Aberfan (Lle Dinesig)	Cynnal fel y mae.
Rhandiroedd Ynysowen (Gerddi Rhandir a Mannau Tyfu Cymunedol)	Rheoli rhywogaethau ymledol.
Ffordd Moy Aberfan (Lle Chwarae Plant a Phobl Ifanc)	Gwella lleoliad tirwedd feddal a chodi'r ansawdd cyffredinol i fodloni'r Safon FIT.
Gardd Goffa Ysgol Pantglas (Lle Dinesig)	Cynnal fel y mae.
Glanyrafon Aberfan Bryngoleu (Mannau Gwyrdd Naturiol – Lled-Naturiol)	Ehangu cyfleoedd chwarae lle y bo'n briodol; rheoli rhywogaethau ymledol (Balsam yr Himalaya); ehangu potensial ar gyfer rheoli bioamrywiaeth; rheoli tipio anghyfreithlon mewn ffrwd sy'n arwain at Taf ar ochr ogleddol y safle.

## 6.6 CASGLIADAU

6.6.1 Mae'r anawsterau sy'n effeithio ar ward Ynysowen yn ymwneud yn bennaf â hygyrchedd a natur linellol yr aneddiadau. Cynigia camau i ymgorffori teipolegau ychwanegol mewn safleoedd presennol drwy ychwanegu Mae buddsoddi a newid mewn arferion rheoli yn cynnig rhai o'r cyfleoedd gorau i unioni'r diffygion. Mae'r ward yn cynnwys tri phrif safle sy'n cynnig y potensial i gyflawni diffygion o ran mathau penodol o fannau agored o'u datblygu ar hyd y llinellau a awgrymir uchod.



## 7.0 CYNLLUN GWEITHREDU PARC



Mannau Agored Ward Parc

## 7.1 PROFFIL WARD

### 7.1.1 Disgrifiad

Mae ward Parc yn un drefol wedi'i lleoli yn ganolog yn y Fwrdeistref Sirol, ac sy'n cynnwys yn bennaf dai trefol trwchus ynghyd â Chastell Cyfarthfa a Pharc. Mae y ward yn cynnwys cymunedau Cwar a Pharc, gyda phoblogaeth o 4,326. Cyfanswm arwynebedd y ward yw 206 hectar.

### 7.1.2 Darpariaeth Mannau Agored a Diffyg a Nodwyd

Mae'r manau agored o fewn y ward yn cynnwys **88 hectar**, a cheir diffyg o **22 hectar** o fannau agored.

### 7.1.3 Ystadegau

Mae'r ystadegau a ddarparwyd gan Gyfrifiad 2011 wedi nodi'r nodweddion allweddol ar gyfer y ward<sup>13</sup>:

- Mae strwythur oedran ward Parc yn gyffredinol yn hŷn na wardiau eraill Merthyr Tudful a Chymru yn gyffredinol, gyda chyfran nodedig uwch o bobl 75 oed a hŷn.
- Y cyffredinol y gyfran uchaf o bobl sy'n ystyried eu hunain o 'iechyd cyfartalog'.
- Iechyd y ward yn gyffredinol yn well nag ym Merthyr Tudful yn ei gyfanrwydd.
- 32.8% o'r boblogaeth nad oes mynediad i fan neu mewn car, sy'n uwch na chyfartaledd Cymru a'r Fwrdeistref Sirol.

### 7.1.4 Anawsterau

Nodwyd yr anawsterau allweddol canlynol ar gyfer y ward:

- Absenoldeb rhandiroedd, lle dinesig, manau gwyrdd amlbwrpas, meysydd chwaraeon awyr agored a manau chwarae.
- Pwysu'n drwm ar agosrwydd Parc Cyfarthfa i gyflawni swyddogaethau'r rhan fwyaf o fannau gwyrdd.
- Cyfleoedd cyfyngedig yn yr ardal adeiledig i wneud darpariaeth ychwanegol.

---

<sup>13</sup> Sylwer bod safle perthynol y ward ar gyfer ystadegyn penodol yn seiliedig ar gymhariaeth â wardiau eraill yn y Fwrdeistref Sirol oni bai y nodir yn wahanol.

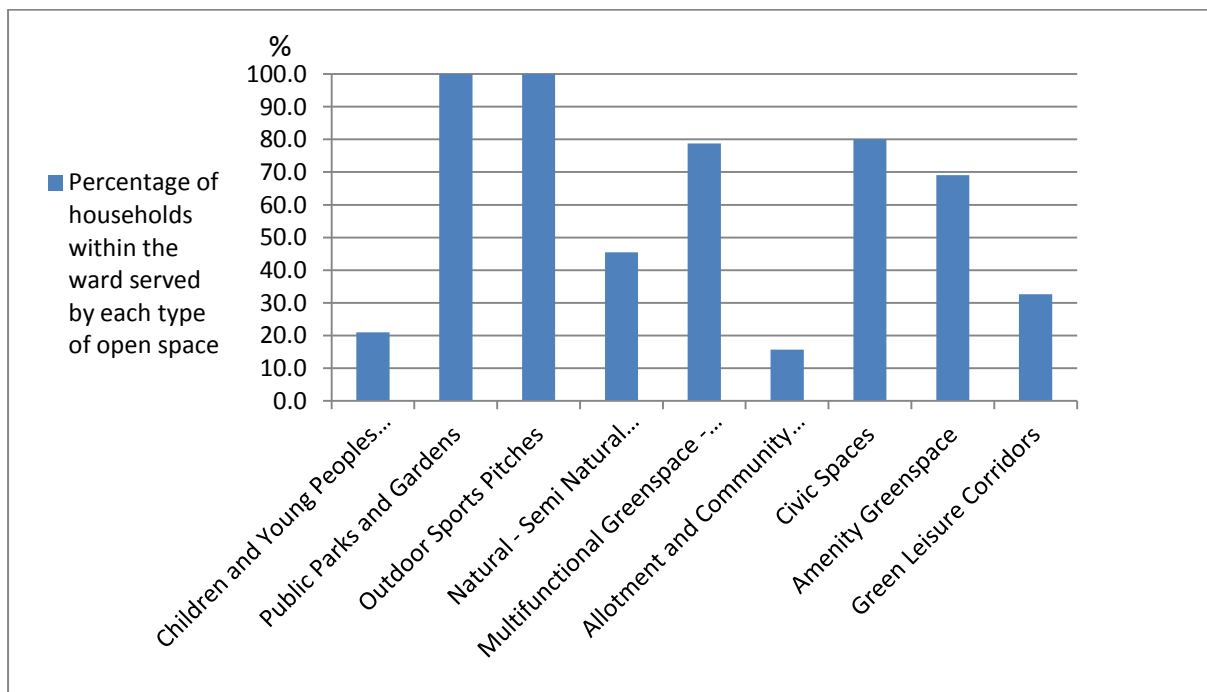
### 7.1.5 Cyfleoedd

Nodwyd y cyfleoedd canlynol a fyddai'n helpu i fynd i'r afael â'r diffygion manau gwyrdd yn y ward:

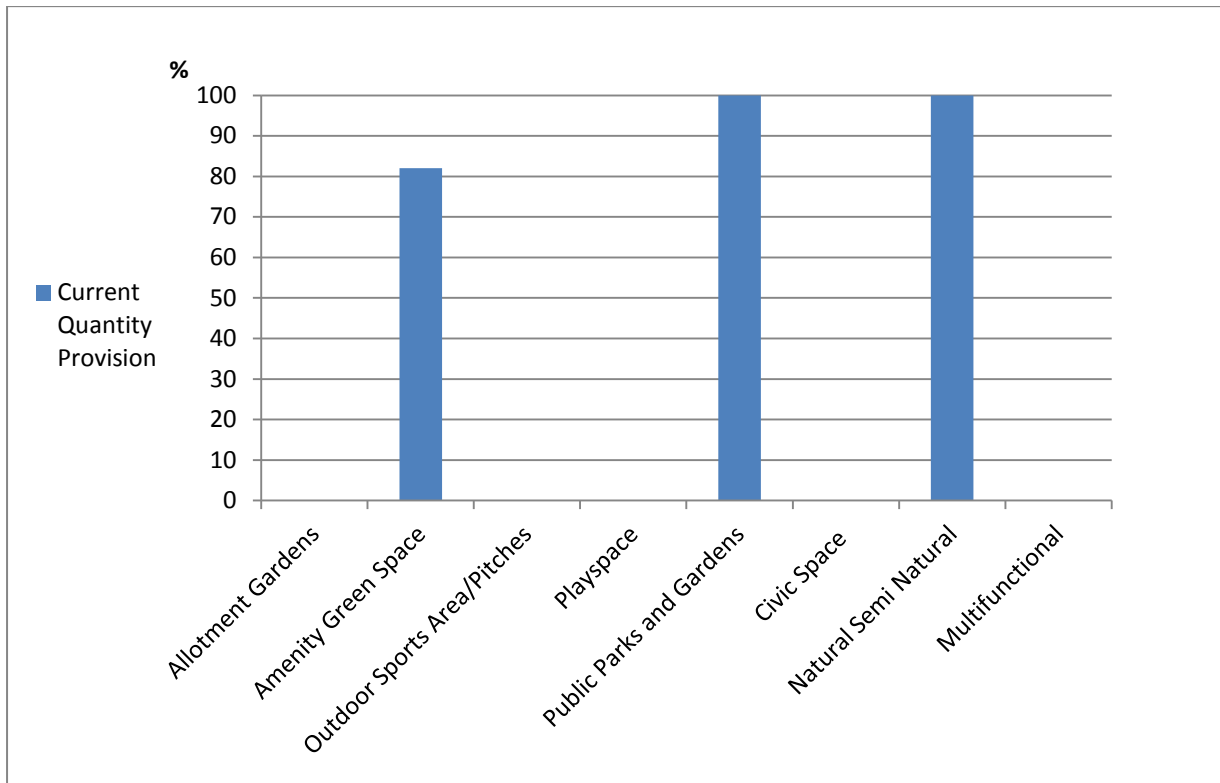
- Defnyddio tir yn greadigol at ddibenion tyfu.
- Ailystyried rôl bresennol manau agored yn y ward ac yn cynyddu'r defnydd a wneir o fannau gwyrdd nas defnyddir yn ddigonol drwy reoli'n fwy priodol a chyson i godi ansawdd.
- Ehangu'r diffiniad o chwarae er mwyn mynd ati i annog defnydd o'r awyr agored.

## 7.2 HYGJRCHEDD A MAINT PRESENNOL GWAHANOL FATHAU O FANNAU AGORED

7.2.1 Mae'r graffiau canlynol yn amlygu canran yr aelwydydd â mynediad priodol i bob math o fan agored (Ffigur 1) a chanran maint gofynnol pob math o fan agored (Ffigur 2). Cyfrifwyd darpariaeth bresennol pob math o fannau agored, o ran hygyrchedd a maint, trwy ddefnyddio'r safonau a nodir yn Adran 2 o'r Strategaeth Mannau Agored.



**Ffigur 1. Y ganran bresennol o aelwydydd sydd â mynediad priodol at bob math o fan agored**



**Ffigur 2. Canran bresennol maint gofynnol pob math o fan agored<sup>14</sup>**

<sup>14</sup> Gall mathau o leoedd sy'n brin neu sy'n ymddangos yn absennol fod yn elfennau o fannau gwyrdd amlbwrpas; o'r herwydd, mae'n hanfodol ystyried yn fanylach bob man gwyrdd amlbwrpas, yn ogystal â'r safonau hygyrchedd ar gyfer y manau hyn. Ni does gan leoedd dinesig a choridorau hamdden gwyrdd safon ar gyfer darparu ansawdd am resymau ymarferol.

### 7.3 SUT Y DYLLID MYND I'R AFAEL Â PHRINDER DARPARIAETH MANNAU AGORED TRWY DDEFNYDDIO MANNAU AGORED

7.3.1 Mae'r tabl canlynol yn nodi safleoedd blaenoriaeth lle gellid diwallu'r angen trwy gynnwys mathau ychwanegol o fannau agored. Nodir hefyd yr angen am safle newydd os nad oes digon o gapasiti ar gyfer mathau pellach o fannau agored mewn safleoedd presennol.

Y Mathau o Fannau Agored i'w Darparu	Cymunedau a Wasanaethir	
	Cwar	Parc
Lle Chwarae Plant a Phobl Ifanc	Parc Cyfarthfa	Parc Cyfarthfa
Parciau a Gerddi Cyhoeddus		
Meysydd Chwaraeon Awyr Agored		
Mannau Gwyrdd Naturiol/ Lled-naturiol	Parc Cyfarthfa	Parc Cyfarthfa
Mannau Gwyrdd Amlbwrpas	Parc Cyfarthfa	Parc Cyfarthfa
Rhandiroedd a Mannau Tyfu Cymunedol	Parc Cyfarthfa	Parc Cyfarthfa
Lleoedd Dinesig		
Mannau Gwyrdd Amwynder	Parc Cyfarthfa	Parc Cyfarthfa

#### 7.4 GWELLIANNAU ANSAWDD Y MAE EU HANGEN AR FANNAU AGORED BLAENORIAETH YN WARD PARC

Mannau Agored Blaenoriaeth	Agwedd Ansawdd y mae Angen ei Gwella*
Parc Cyfarthfa (Parciau a Gerddi Cyhoeddus)	<ul style="list-style-type: none"> <li>• Lle Croesawgar</li> <li>• Iach a Diogel</li> <li>• Glân ac mewn Cyflwr Da</li> <li>• Cynaliadwyedd</li> <li>• Cadwraeth a Threftadaeth</li> <li>• Rheolaeth a Chyflawniadau</li> <li>• Ymgysylltu â'r Gymuned</li> </ul>

\*Ceir esboniad manylach o'r gwelliannau sydd eu hangen i ansawdd man agored blaenoriaeth yn y papur cefndir o'r enw 'Ansawdd Mannau Agored'. Yn sail i bob man agored blaenoriaeth ceir Fframwaith Rheoli. (Daw'r agweddau ansawdd o Feini Prawf Asesu Gwobrau'r Faner Werdd)

## 7.5 GWELLIANNAU ANSAWDD Y MAE EU HANGEN AR FANNAU AGORED ERAILL YN WARD PARC

Enw'r Safle	Arsylwadau
Parc Poted Abermorlais (Mannau Gwyrdd Amwynder)	Cynnal safon arddwriaethol uchel sy'n cyd-fynd â'r patrymau plannu traddodiadol.
Bwthyn Joseph Parry (Mannau Gwyrdd Amwynder)	Gwella'r cyflwyniad yn gyrchfan treftadaeth.
Pontycafnau a Ffwrneisiau Cyfarthfa (Mannau Gwyrdd Naturiol/ Lled-naturiol)	Mynd i'r afael â materion o seddau wedi'u difrodi, llosgi bwriadol a cherbydau. Ymgysylltu â'r gymuned.
Rhes y Cwar/Cyffordd Ffordd Vulcan (Mannau Gwyrdd Amwynder)	Cynllun rheoli i gyflwyno ardaloedd blodau gwylt a lleihau'r gyfundrefn torri.
Glanyrafon Pont Jackson (Mannau Gwyrdd Amwynder)	Cynnal i safon uchel yn unol â phatrymau plannu traddodiadol.
Sunnybank Ffordd Vulcan (Mannau Gwyrdd Amwynder)	Annog datblygiad lleoliad tirwedd feddal.
Arglawdd Stryd Trevithick (Mannau Gwyrdd Amwynder)	Rheoli rhywogaethau ymledol, sbwriel a graffiti.
Williamstown 1 (Mannau Gwyrdd Amwynder)	Cynllun rheoli i gyflwyno ardaloedd o flodau gwylt a lleihau'r gyfundrefn dorri.
Williamstown/Glanyrafon I (Mannau Gwyrdd Amwynder)	Rheoli rhywogaethau ymledol, sbwriel a graffiti.

## 7.6 CASGLIADAU

- 7..6.1 Mae'r anawsterau manau agored sy'n effeithio ar ward Parc yn ymwneud yn bennaf ar natur y ward, oherwydd ei ddwysedd adeiledig uchel a phrinderau ar draws nifer o deipolegau. Mae'r ward yn cynnwys un safle o bwys (Parc Cyfarthfa), a dibynnir ar hwn i ddarparu nifer o fathau o fannau agored nad ydynt i'w cael mewn unrhyw le arall yn y ward. Er bod hyn yn diwallu'r angen i ryw raddau, gellir gwneud gwelliannau ychwanegol drwy wneud y defnydd gorau o safleoedd eraill o fewn y ward a allai, os cânt eu rheoli'n briodol, hefyd gyfrannu at y diffyg.



## 8.0 CYNLLUN GWEITHREDU PENYDARREN



## **Mannau Agored yn Ward Penydarren**

### **8.1 PROFFIL WARD**

#### **8.1.1 Disgrifiad**

Mae ward Penydarren yn drefol ei nodweddion ac wedi'i leoli i'r gogledd i ganol y dref. Mae'r ward yn cynnwys ystâd y Galon Uchaf i lawr i ardal o amgylch Clwb Penydarren ac yn cwmpasu ardal o gyfanswm o 113 hectar, sy'n adeiledig yn bennaf. Mae gan y ward boblogaeth o 5,419.

#### **8.1.2 Darpariaeth Mannau Agored a Diffyg a Nodwyd**

Mae'r manau agored yn y ward yn **14.5 hectar** o faint, a cheir diffyg o **33.4 hectar** o fannau agored.

#### **8.1.3 Ystadegau**

Mae'r ystadegau a ddarparwyd gan Gyfrifiad 2011 wedi nodi'r nodweddion allweddol ar gyfer y ward<sup>15</sup>:

- Canran uchel o bob 0-15 oed gyda llawer o blant mewn teuluoedd o dri neu ragor o blant.
- Lefel gyfartalog y boblogaeth mewn cyflogaeth; rhai nad ydynt mewn cyflogaeth yn debygol o fod ar 'salwch tymor hir neu anabled' naill ai neu 'yn gofalu am y cartref neu'r teulu'.
- Canran isel o bobl 60 + oed.
- Canran uchel o weithgareddau pob dydd pobl yn gyfyngedig.
- Canran uchel o bobl â phroblemau iechyd tymor hir.
- Lefelau isel o berchnogaeth car a dibyniaeth uchel ar drafnidiaeth gyhoeddus.

#### **8.1.4 Anawsterau**

Nodwyd yr anawsterau allweddol canlynol ar gyfer y ward:

- Mae'r ward yn drefol yn bennaf gyda dim ond 3% o'r lle chwarae safonol wedi ei ddarparu, ac ychydig o gyfle sydd i drefnu bod manau newydd ychwanegol ar gael.
- Mae diffygion sylweddol hefyd yn cynnwys manau gwyrdd naturiol / lled-naturiol, meysydd chwaraeon, parciau a gerddi cyhoeddus a manau gwyrdd amwynder.
- Cyflenwad llawn o randiroedd a manau gwyrdd amlbwrpas.
- Lefelau uchel o ddiffyg symudedd / anabled.

---

<sup>15</sup> Sylwer bod safle perthynol y ward ar gyfer ystadegyn penodol yn seiliedig ar gymhariaeth â wardiau eraill yn y Fwrdeistref Sirol oni bai y nodir yn wahanol.

- Diffyg buddsoddiad mewn rheoli ac ymddangosiad.

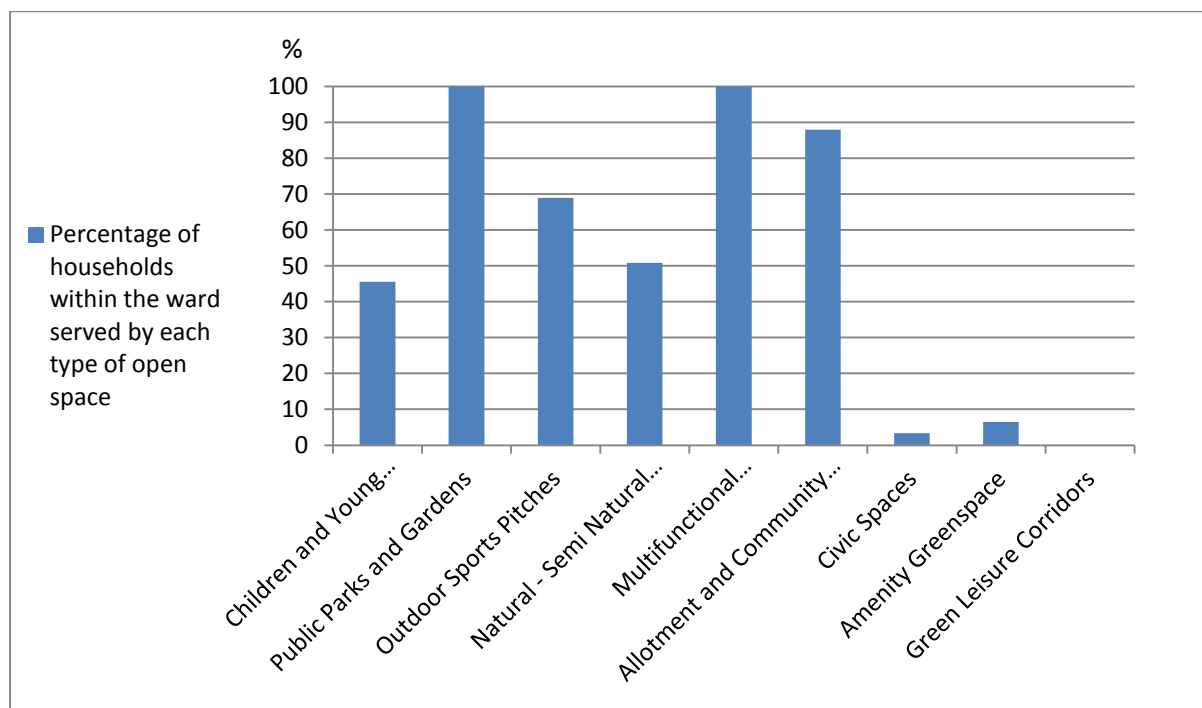
### 8.1.5 Cyfleoedd

Nodwyd y cyfleoedd canlynol a fyddai'n helpu i fynd i'r afael â'r diffygion manau gwyrdd yn y ward:

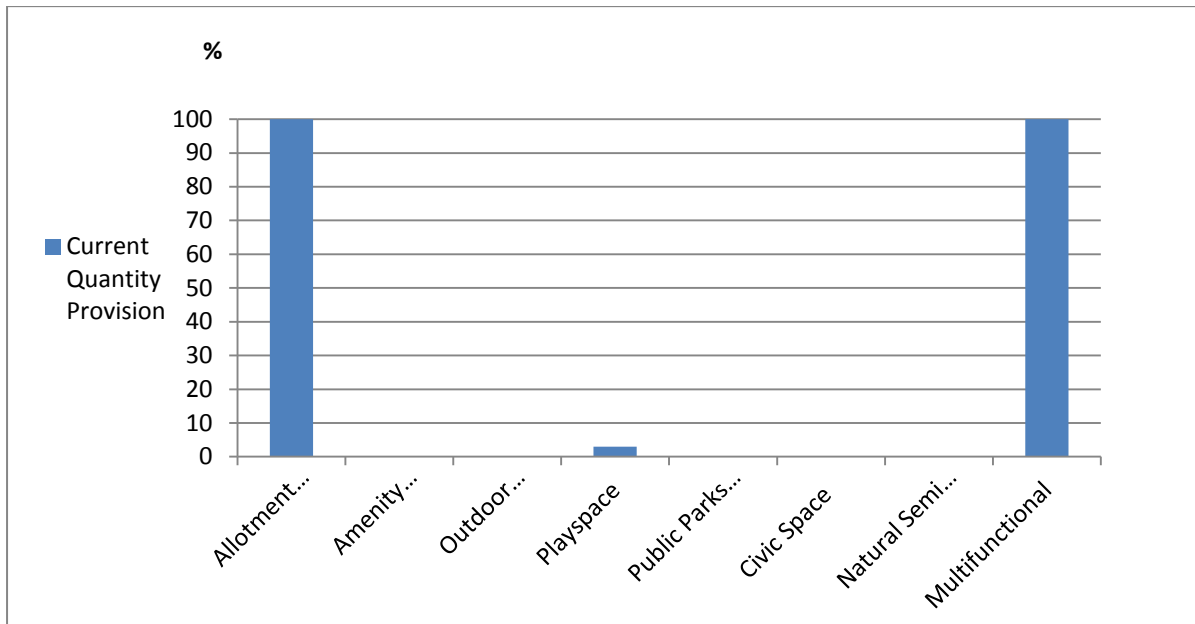
- Newid rheolaeth y manau presennol er mwyn ehangu'r diffiniad o chwarae a thrwy hynny mynd ati i annog pobl i ddefnyddio'r awyr agored.
- Hyrwyddo ymgysylltu cymunedol agosach a chynnwys rhagor o bobl mewn penderfyniadau rheoli.
- Mynd i'r afael ag anghenion y rheini sydd ag anabledd neu oedran sy'n gysylltiedig â materion mynediad.

## 8.2 HYGIRCHEDD A MAINT Y GWAHANOL FATHAU O FANNAU AGORED

8.2.1 Mae'r graffiau canlynol yn amlygu canran yr aelwydydd â mynediad priodol i bob math o fan agored (Ffigur 1) a chanran maint gofynnol pob math o fan agored (Ffigur 2). Cyfrifwyd darpariaeth bresennol pob math o fannau agored, o ran hygyrchedd a maint, trwy ddefnyddio'r safonau a nodir yn Adran 2 o'r Strategaeth Mannau Agored.



**Ffigur 1. Y ganran bresennol o aelwydydd sydd â mynediad priodol at bob math o fan agored**



**Ffigur 2. Canran bresennol maint gofynnol pob math o fan agored<sup>16</sup>**

<sup>16</sup> Gall mathau o leoedd sy'n brin neu sy'n ymddangos yn absennol fod yn elfennau o fannau gwyrdd amlbwrpas; o'r herwydd, mae'n hanfodol ystyried yn fanylach bob man gwyrdd amlbwrpas, yn ogystal â'r safonau hygyrchedd ar gyfer y manau hyn. Ni does gan leoedd dinesig a choridorau hamdden gwyrdd safon ar gyfer darparu ansawdd am resymau ymarferol.

### 8.3 SUT Y DYLLID MYND I'R AFAEL Â PHRINDER DARPARIAETH MANNAU AGORED TRWY DDEFNYDDIO MANNAU AGORED

8.3.1 Mae'r tabl canlynol yn nodi safleoedd blaenoriaeth lle gellid diwallu'r angen trwy gynnwys mathau ychwanegol o fannau agored. Nodir hefyd yr angen am safle newydd os nad oes digon o gapasiti ar gyfer mathau pellach o fannau agored mewn safleoedd presennol.

Y Mathau o Fannau Agored i'w Darparu	Cymunedau a Wasanaethir	
	Galon Uchaf	Penydarren
Lle Chwarae Plant a Phobl Ifanc	Haydyn Terrace	Haydyn Terrace
Parciau a Gerddi Cyhoeddus		
Meysydd Chwaraeon Awyr Agored	Greenie Ffordd Galon Uchaf	Greenie Ffordd Galon Uchaf
Mannau Gwyrdd Naturiol/ Lled-naturiol	Tip Ifor Pant Hollow Amlbwrpas	Tip Ifor Pant Hollow Amlbwrpas
Mannau Gwyrdd Amlbwrpas	Greenie Ffordd Galon Uchaf	Greenie Ffordd Galon Uchaf
Rhandiroedd a Mannau Tyfu Cymunedol		
Lleoedd Dinesig		
Mannau Gwyrdd Amwynder	Greenie Ffordd Galon Uchaf	Greenie Ffordd Galon Uchaf

#### 8.4 GWELLIANNAU ANSAWDD Y MAE EU HANGEN AR FANNAU AGORED BLAENORIAETH YN WARD PENYDARREN

Mannau Agored Blaenoriaeth	Agwedd Ansawdd y mae Angen ei Gwella*
Greenie Ffordd Galon Uchaf (Mannau Gwyrdd Amlbwrpas)	<ul style="list-style-type: none"> <li>Lle Croesawgar</li> <li>Iach a Diogel</li> <li>Rheolaeth a Chyflawniadau</li> <li>Ymgysylltu â'r Gymuned</li> </ul>
Haydyn Terrace (Mannau Gwyrdd Amlbwrpas)	<ul style="list-style-type: none"> <li>Lle Croesawgar</li> <li>Iach a Diogel</li> <li>Rheolaeth a Chyflawniadau</li> <li>Ymgysylltu â'r Gymuned</li> </ul>

\*Ceir esboniad manylach o'r gwelliannau sydd eu hangen i ansawdd man agored blaenoriaeth yn y papur cefndir o'r enw 'Ansawdd Mannau Agored'. Yn sail i bob man agored blaenoriaeth ceir Fframwaith Rheoli. (Daw'r agweddau ansawdd o Feini Prawf Asesu Gwobrau'r Faner Werdd)

#### 8.5 GWELLIANNAU ANSAWDD Y MAE EU HANGEN AR FANNAU AGORED ERAILL YN WARD PENYDARREN

Enw'r Safle	Arsylwadau
Plantation Close (Lle Chwarae Plant a Phobl Ifanc)	Gwella'r mynediad trwy fan croesi ar briffordd brysur. Gwella lleoliad tirwedd feddal a chodi'r ansawdd cyffredinol i fodloni'r Safon FIT.
Royal Crescent Penydarren (Gerddi Rhandir a Mannau Tyfu Cymunedol)	Rheoli rhywogaethau ymledol.
St. John's Grove Penydarren (Man Chwarae Plant a Phobl Ifanc)	Mannau o ansawdd gwael; sbwriel ar y safle. Gwella'r lleoliad drwy driniaeth tirwedd feddal o ansawdd ac ehangu cyfleoedd ar gyfer chwarae. Codi'r ansawdd cyffredinol i safon FIT.

#### 8.6 CASGLIADAU

8.6.1 Er bod ward Penydarren yn gryno iawn mae'n cynnwys dau fan sylweddol sy'n gallu darparu ar gyfer diffygion o ran mynediad a maint. Mae potensial i fuddsoddi mewn cynlluniau rheoli da a dyrannu manau sy'n adlewyrchu anghenion y gymuned yn briodol yn y safleoedd blaenoriaeth a ddewiswyd uchod.

## 9.0 CYNLLUN GWEITHREDU PLYMOUTH



Mannau Agored yn Ward Plymouth



## 9.1 PROFFIL WARD

### 9.1.1 Disgrifiad

Ward gwledig yw Plymouth wedi'i leoli yn ganolog yn y Fwrdeistref Sirol, sy'n cynnwys yn bennaf Pentrebach, Abercannaid a Throed-y-rhiw. Ward Plymouth yw'r ail ward fwyaf yn y Fwrdeistref Sirol o ran tiriogaeth (2,110 hectar); ond mae sydd â'r bumed boblogaeth isaf (5,296) a'r lle adeiledig yn ddim ond 288 hectar, gan nodi nad oes gan y ward boblogaeth ddwys.

### 9.1.2 Darpariaeth Mannau Agored a Diffyg a Nodwyd

Mae'r manau agored o fewn y ward yn **32 hectar** o faint, a cheir diffyg o **21 hectar** o fannau agored.

### 9.1.3 Ystadegau

Mae'r ystadegau a ddarparwyd gan Gyfrifiad 2011 wedi nodi'r nodweddion allweddol ar gyfer y ward<sup>17</sup>:

- Gyda'r isaf o ran y canrannau grwpiau 5-9 oed, 15 oed, 20-24 oed a 30-44 oed.
- Mae'r crynodiad uchaf o breswylwyr oedrannus; 75-90 + oed.
- Canran uchel o bobl sydd ag iechyd yn ffactorau cyfyngol.
- Canran uchel o drigolion yn economaidd weithgar o'i gymharu â Merthyr Tudful a Chymru gyfan.
- Lefelau uchel o fynediad at gar/fan.

### 9.1.4 Anawsterau

Nodwyd yr anawsterau allweddol canlynol ar gyfer y ward:

- Dim rhandiroedd na lleoedd dinesig wedi eu darparu a isel iawn o fannau gwyrdd amwynder a lle chwarae.
- Digonedd o fannau gwyrdd naturiol / lled-naturiol a lled er bod manau yn annymunol neu'n anaddas i boblogaeth sy'n heneiddio.

---

<sup>17</sup> Sylwer bod safle perthynol y ward ar gyfer ystadegyn penodol yn seiliedig ar gymhariaeth â wardiau eraill yn y Fwrdeistref Sirol oni bai y nodir yn wahanol.

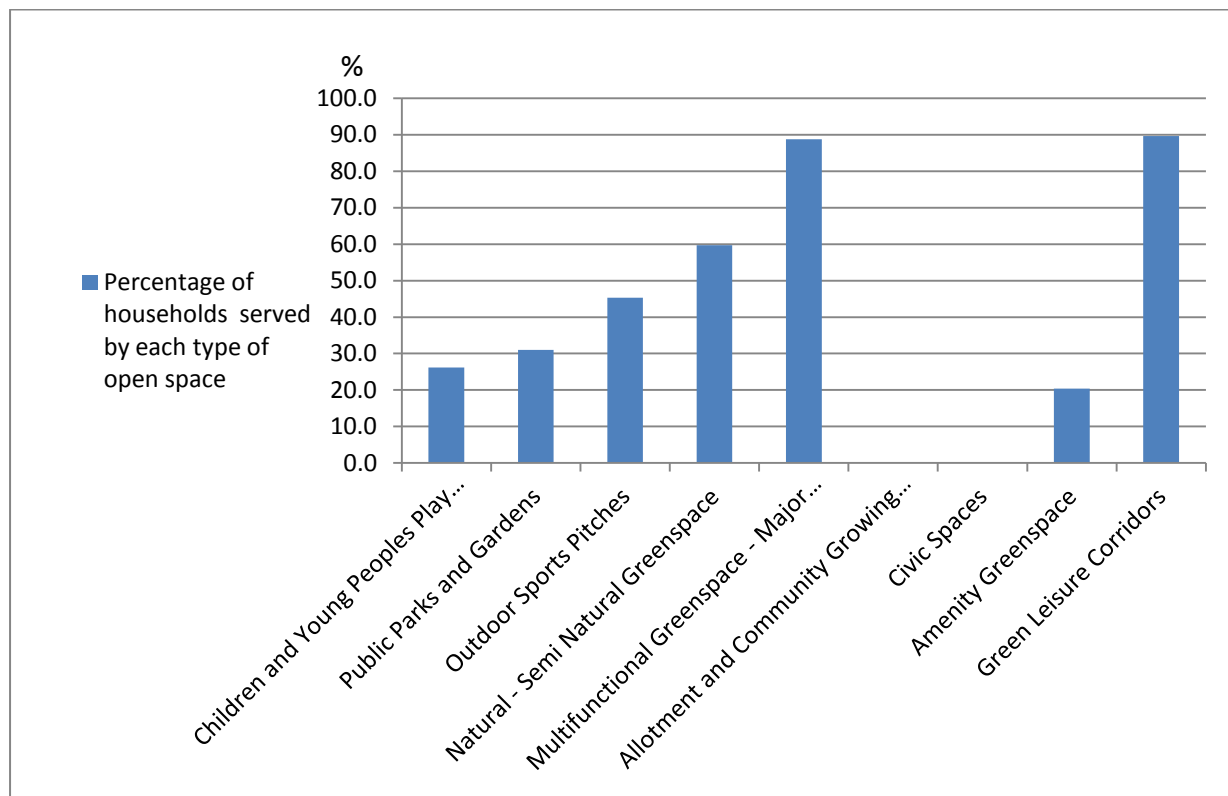
### 9.1.5 Cyfleoedd

Nodwyd y cyfleoedd canlynol a fyddai'n helpu i fynd i'r afael â'r diffygion manau gwyrdd yn y ward:

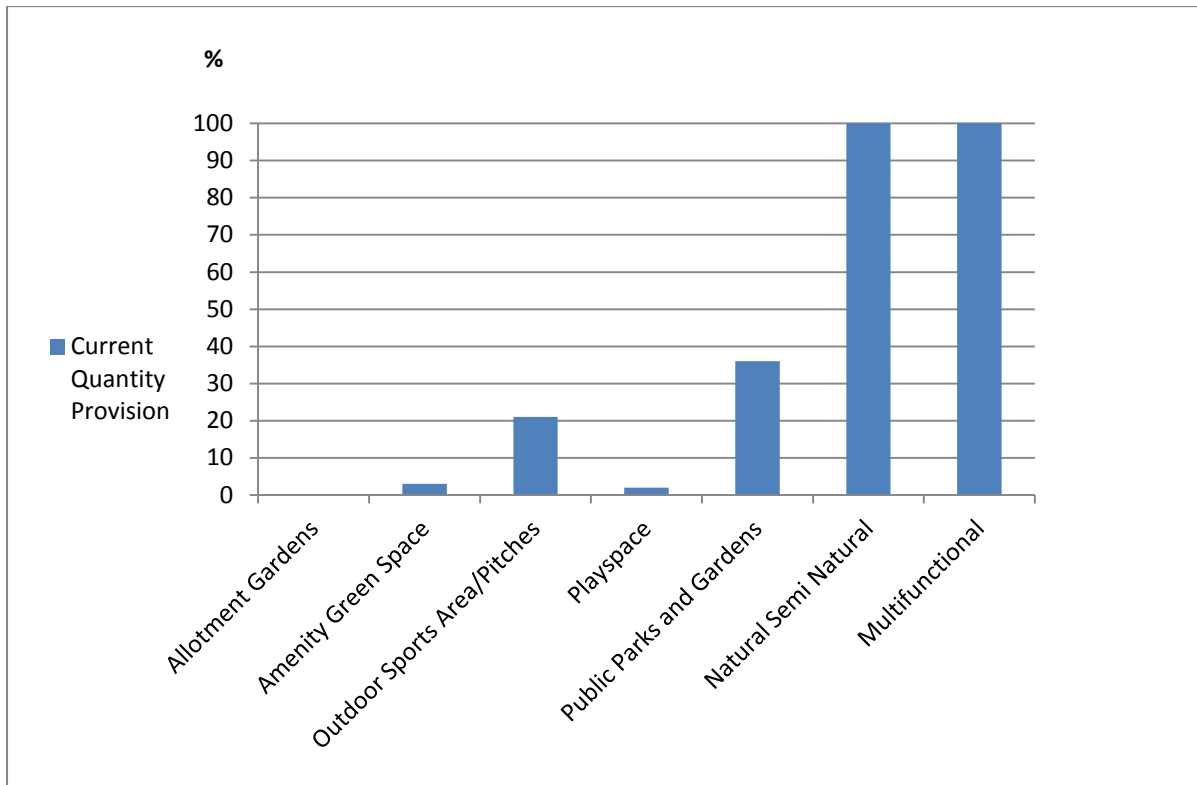
- Ehangu'r cyfleoedd ar gyfer sicrhau bod tir ar gael yn fannau tyfu.
- Cynyddu'r defnydd o fannau gwyrdd nas defnyddir yn ddigonol drwy reoli'n fwy priodol ac addas ar gyfer demograffeg oedran y ward.
- Ehangu'r diffiniad o chwarae i annog defnydd o'r awyr agored.

## 9.2 HYGJRCHEDD A MAINT PRESENNOL GWAHANOL FATHAU O FANNAU AGORED

9.2.1 Mae'r graffiau canlynol yn amlygu canran yr aelwydydd â mynediad priodol i bob math o fan agored (Ffigur 1) a chanran maint gofynnol pob math o fan agored (Ffigur 2). Cyfrifwyd darpariaeth bresennol pob math o fannau agored, o ran hygyrchedd a maint, trwy ddefnyddio'r safonau a nodir yn Adran 2 o'r Strategaeth Mannau Agored.



**Ffigur 1. Y ganran bresennol o aelwydydd sydd â mynediad priodol at bob math o fan agored**



**Ffigur 2. Canran bresennol maint gofynnol pob math o fan agored<sup>18</sup>**

<sup>18</sup> Gall mathau o leoedd sy'n brin neu sy'n ymddangos yn absennol fod yn elfennau o fannau gwyrdd amlbwrpas; o'r herwydd, mae'n hanfodol ystyried yn fanylach bob man gwyrdd amlbwrpas, yn ogystal â'r safonau hygrychedd ar gyfer y manau hyn. Ni does gan leoedd dinesig a choridoriau hamdden gwyrdd safon ar gyfer darparu ansawdd am resymau ymarferol.

### 9.3 SUT Y DYLLID MYND I'R AFAEL Â PHRINDER DARPARIAETH MANNAU AGORED TRWY DDEFNYDDIO MANNAU AGORED

9.3.1 Mae'r tabl canlynol yn nodi safleoedd blaenoriaeth lle gellid diwallu'r angen trwy gynnwys mathau ychwanegol o fannau agored. Nodir hefyd yr angen am safle newydd os nad oes digon o gapasiti ar gyfer mathau pellach o fannau agored mewn safleoedd presennol.

Y Mathau o Fannau Agored i'w Darparu	Cymunedau a Wasanaethir		
	Abercannaid	Pentrebach	Troed-y-rhiw
Lle Chwarae Plant a Phobl Ifanc		Tir Hamdden Pentrebach	Parc Troed-y-rhiw
Parciau a Gerddi Cyhoeddus			
Meysydd Chwaraeon Awyr Agored		Tir Hamdden Pentrebach	Parc Troed-y-rhiw
Mannau Gwyrdd Naturiol/ Lled-naturiol	Abercannaid Glanyrafon	Tir Hamdden Pentrebach	
Mannau Gwyrdd Amlbwrpas			
Rhandiroedd a Mannau Tyfu Cymunedol		Tir Hamdden Pentrebach	Parc Troed-y-rhiw
	Angen Safle Newydd	Angen Safle Newydd	Angen Safle Newydd
Lleoedd Dinesig			
Mannau Gwyrdd Amwynder		Tir Hamdden Pentrebach	Parc Troed-y-rhiw

#### 9.4 GWELLIANNAU ANSAWDD Y MAE EU HANGEN AR FANNAU AGORED BLAENORIAETH YN WARD PLYMOUTH

Mannau Agored Blaenoriaeth	Agwedd Ansawdd y mae Angen ei Gwella*
Parc Troed-y-rhiw (Parciau a Gerddi Cyhoeddus)	<ul style="list-style-type: none"> <li>Lle Croesawgar</li> <li>Iach a Diogel</li> <li>Glân ac mewn Cyflwr Da</li> <li>Cadwraeth a Threftadaeth</li> <li>Rheolaeth a Chyflawniadau</li> <li>Ymgysylltu â'r Gymuned</li> <li></li> </ul>
Tir Hamdden Pentrebach (Mannau Gwyrdd Amlbwrpas)	<ul style="list-style-type: none"> <li>Lle Croesawgar</li> <li>Iach a Diogel</li> <li>Glân ac mewn Cyflwr Da</li> <li>Rheolaeth a Chyflawniadau</li> <li>Ymgysylltu â'r Gymuned</li> </ul>

\*Ceir esboniad manylach o'r gwelliannau sydd eu hangen i ansawdd man agored blaenoriaeth yn y papur cefndir o'r enw 'Ansawdd Mannau Agored'. Yn sail i bob man agored blaenoriaeth ceir Fframwaith Rheoli. (Daw'r agweddau ansawdd o Feini Prawf Asesu Gwobrau'r Faner Werdd)

#### 9.5 GWELLIANNAU ANSAWDD Y MAE EU HANGEN AR FANNAU AGORED BLAENORIAETH YN WARD PLYMOUTH

Enw'r Safle	Arsylwadau
Abercannaid Glanyrafon (Mannau Gwyrdd Amlbwrpas)	Rheoli rhywogaethau ymledol llysiâu'r dial, mynediad at yr afon, diddordeb bioamrywiaeth a photensial i sgramblo beiciau.
Pwll Bedlinog (Mannau Gwyrdd Naturiol – Lled-naturiol)	Gwella mynediad.
Dyffryn / Nant yr Odyn (Mannau Gwyrdd Naturiol – Lled-naturiol)	Gwella mynediad, sbwriel / clwydi wedi eu torri / graffiti / tanau / clwydi wedi eu dwyn a rheoli llysiâu'r gingroen. Angen cynllun rheoli; manteisio ar olygfa dda, trefniadau mynediad ac ati.
Iard Chwarae Ffordd Glantaf (Lle Chwarae Plant a Phobl Ifanc)	Gwella lleoliad drwy driniaeth tirwedd feddal o ansawdd ac ehangu cyfleoedd ar gyfer chwarae. Codi ansawdd cyffredinol i safon FIT.
Stryd Henry Richards (Mannau Gwyrdd Naturiol – Lled-naturiol)	Datblygu ymhellach fannau chwarae anffurfiol, a rheoli cerbydau ffordd a chyflwyno cynllun rheoli.

Clwb Criced Hills Plymouth (Meysydd Man Chwaraeon Awyr Agored)	Annog mabwysiadu cynllun rheoli tirwedd.
Glanyrafon Troed-y-rhiw (Mannau Gwyrdd Naturiol – Lled-naturiol)	Rheoli rhywogaethau ymledol llysiâu'r dial a datblygu cynllun rheoli i ehangu'r diddordeb mewn bioamrywiaeth.
Gerddi hen bobl Troed-y-rhiw (Mannau Gwyrdd Amwynder)	Gwella mynediad croesi. Os cedwir hyn yn fan agored, cyflwynir lliw a diddordeb ar y safle a chynhelir ymgynghoriad cymunedol ar ddefnyddiau.
Meysydd Chwarae Troed-y-rhiw (Mannau Gwyrdd Amlbwrpas)	Ymgorffori rheolaeth yr ardal gorsiog mewn cynllun rheoli.

## 9.6 CASGLIADAU

- 9.6.1 Cynigia maint a lleoliad y safleoedd blaenoriaeth dan sylw gyfle i fynd i'r afael â rhai o anghenion y cymunedau sy'n byw yn ward Plymouth. Fodd bynnag, erys yr angen i ddarparu rhandiroedd a mannau tyfu cymunedol ac ni ellir cyflawni hyn yn realistig ond trwy gyflwyno man newydd.

## 10.0 CYNLLUN GWEITHREDU'R DREF



Mannau Agored yn Ward y Dref

## 10.1 PROFFIL WARD

### 10.1.1 Disgrifiad

Mae ward y Dref yn ymestyn o ganol Merthyr Tudful i'r dwyrain i Fwrdeistref Sirol, ac mae'n cynnwys Cymunedau Tref, Penyard, Tretomas a Thwynyrodyn. Yma ceir y boblogaeth uchaf yn y Fwrdeistref Sirol (7671) a ganolbwyntir yn gyfan gwbl yn hanner gorllewinol y ward gan greu crynodiad cymharol ddwys. Mae'r ward yn gyfanswm o 765 hectar o faint; a 261 hectar o'r rhain yn adeiledig.

### 10.1.2 Darpariaeth Mannau Agored a Diffyg a Nodwyd

Mae'r manau agored yn y ward yn **45 hectar** o faint a cheir diffyg o **18 hectar** o fannau agored.

### 10.1.3 Ystadegau

Mae'r ystadegau a ddarparwyd gan Gyfrifiad 2011 wedi nodi'r nodweddion allweddol ar gyfer y ward<sup>19</sup>:

- Y gyfran uchaf o bobl 0 – 4 oed a 30-44 oed.
- Yn is na chyfartaledd Merthyr Tudful o ran y cyfartaledd ar gyfer iechedd ac anabledd.
- Y ganran isaf o bobl mewn iechedd gwael.
- Poblogaeth iau a chyflogaeth yn uwch na'r lefel gyfartalog.
- Y lefel uchaf o aelwydydd sy'n berchen ar un car/fan.

### 10.1.4 Anawsterau

Nodwyd yr anawsterau allweddol canlynol ar gyfer y ward:

- Nid oes gan ward y Dref unrhyw randiroedd ac ychydig o fannau gwyrdd amwynder a lleoedd chwarae a geir yma.
- Digonedd o manau gwyrdd naturiol / lled-naturiol.
- Angen am fannau chwarae ar gyfer plant 0-4 oed.

---

<sup>19</sup> Sylwer bod safle perthynol y ward ar gyfer ystadegyn penodol yn seiliedig ar gymhariaeth â wardiau eraill yn y Fwrdeistref Sirol oni bai y nodir yn wahanol.



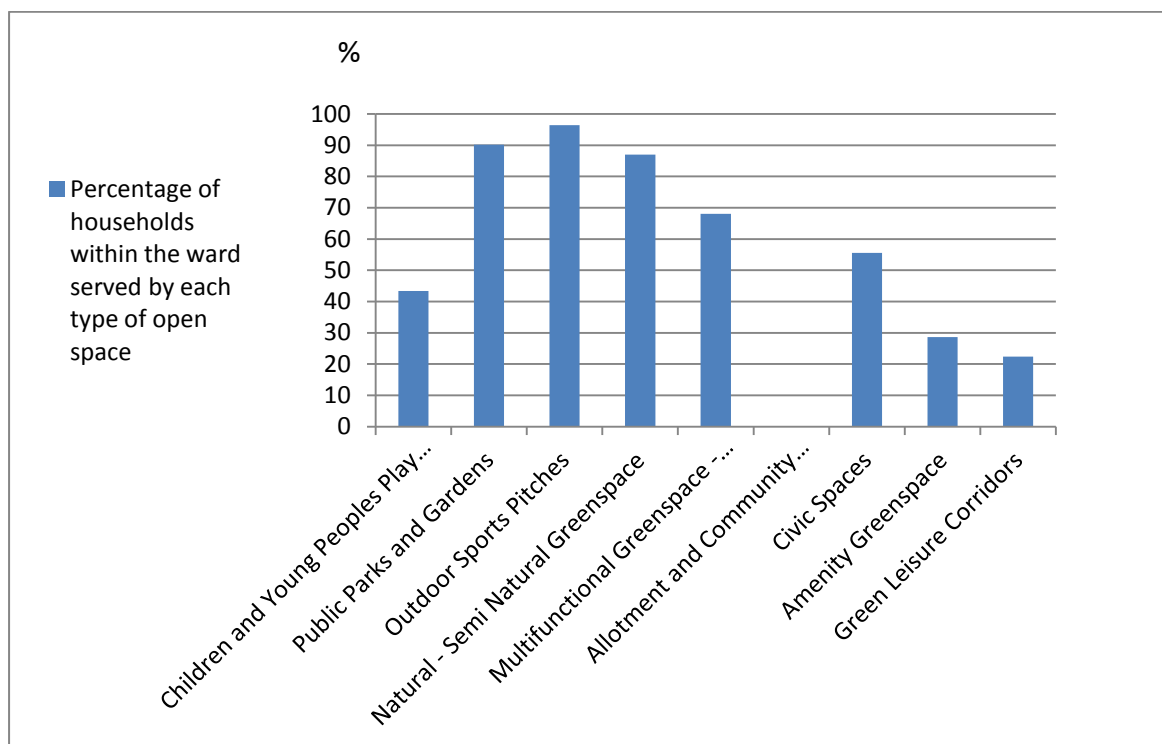
### 10.1.5 Cyfleoedd

Nodwyd y cyfleoedd canlynol a fyddai'n helpu i fynd i'r afael â'r diffygion manau gwyrdd yn y ward:

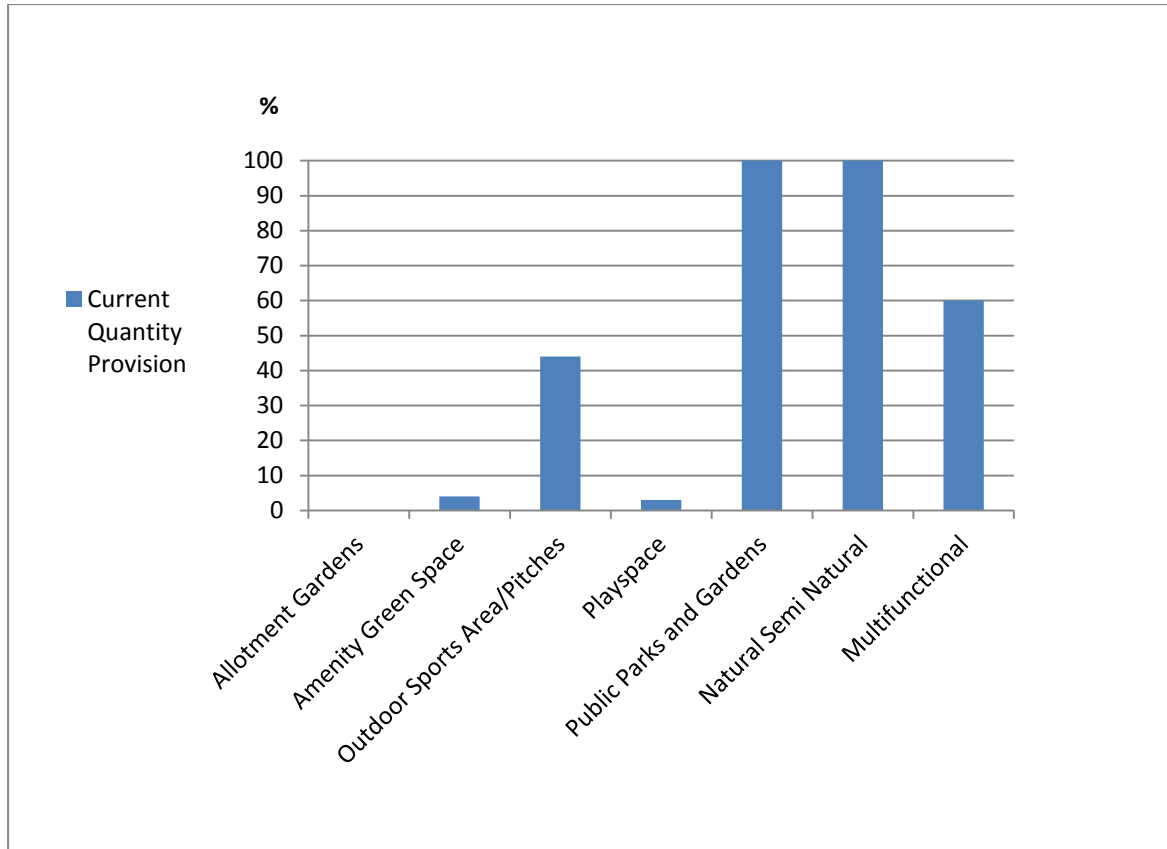
- Ehangu cyfleoedd i fanteisio ar y tir sydd ar gael yn fannau tyfu
- Cynyddu'r cyfleoedd chwarae sydd ar gael ac i ehangu'r diffiniad o chwarae i annog defnydd o'r awyr agored.
- Gwneud gwell defnydd o'r manau gwyrdd presennol o ran rheoli'n gadarnhaol i adlewyrchu anghenion y gymuned leol.

## 10.2 HYGJRCHEDD A MAINT PRESENNOL GWAHANOL FATHAU O FANNAU AGORED

10.2.1 Mae'r graffiau canlynol yn amlygu canran yr aelwydydd â mynediad priodol i bob math o fan agored (Ffigur 1) a chanran maint gofynnol pob math o fan agored (Ffigur 2). Cyfrifwyd darpariaeth bresennol pob math o fannau agored, o ran hygyrchedd a maint, trwy ddefnyddio'r safonau a nodir yn Adran 2 o'r Strategaeth Mannau Agored.



**Ffigur 1. Y ganran bresennol o aelwydydd sydd â mynediad priodol at bob math o fan agored**



**Ffigur 2. Canran bresennol maint gofynnol pob math o fan agored<sup>20</sup>**

<sup>20</sup> Gall mathau o leoedd sy'n brin neu sy'n ymddangos yn absennol fod yn elfennau o fannau gwyrdd amlbwrpas; o'r herwydd, mae'n hanfodol ystyried yn fanylach bob man gwyrdd amlbwrpas, yn ogystal â'r safonau hygyrchedd ar gyfer y manau hyn. Ni does gan leoedd dinesig a choridorau hamdden gwyrdd safon ar gyfer darparu ansawdd am resymau ymarferol.

### 10.3 SUT Y DYLLID MYND I'R AFAEL Â PHRINDER DARPARIAETH MANNAU AGORED TRWY DDEFNYDDIO MANNAU AGORED

10.3.1 Mae'r tabl canlynol yn nodi safleoedd blaenoriaeth lle gellid diwallu'r angen trwy gynnwys mathau ychwanegol o fannau agored. Nodir hefyd yr angen am safle newydd os nad oes digon o gapasiti ar gyfer mathau pellach o fannau agored mewn safleoedd presennol.

Y Mathau o Fannau Agored i'w Darparu	Cymunedau a Wasanaethir		
	Penyard	Twynrodyn	Town
Lle Chwarae Plant a Phobl Ifanc		Cefn Teras Alexandra Yr Inclein Twynrodyn	
Parciau a Gerddi Cyhoeddus			
Meysydd Chwaraeon Awyr Agored			
Mannau Gwyrdd Naturiol/ Lled-naturiol			
Mannau Gwyrdd Amlbwrpas			
Rhandiroedd a Mannau Tyfu Cymunedol	Yr Inclein Twynrodyn	Yr Inclein Twynrodyn	Yr Inclein Twynrodyn
Lleoedd Dinesig			
Mannau Gwyrdd Amwynder		Yr Inclein Twynrodyn	

#### 10.4 GWELLIANNAU ANSAWDD Y MAE EU HANGEN AR FANNAU AGORED BLAENORIAETH YN WARD Y DREF

Mannau Agored Blaenoriaeth	Agwedd Ansawdd y mae Angen ei Gwella*
Yr Inclein Twynyrodyn (Mannau Gwyrdd Naturiol/ Lled-naturiol)	<ul style="list-style-type: none"> <li>Lle Croesawgar</li> <li>Iach a Diogel</li> <li>Cynaliadwyedd</li> <li>Rheolaeth a Chyflawniadau</li> <li>Ymgysylltu â'r Gymuned</li> </ul>
Cefn Teras Alexandra Twynyrodyn (Mannau Gwyrdd Amwynder)	<ul style="list-style-type: none"> <li>Lle Croesawgar</li> <li>Ymgysylltu â'r Gymuned</li> </ul>

\*Ceir esboniad manylach o'r gwelliannau sydd eu hangen i ansawdd man agored blaenoriaeth yn y papur cefndir o'r enw 'Ansawdd Mannau Agored'. Yn sail i bob man agored blaenoriaeth ceir Fframwaith Rheoli. (Daw'r agweddau ansawdd o Feini Prawf Asesu Gwobrau'r Faner Werdd)

#### 10.5 GWELLIANNAU ANSAWDD Y MAE EU HANGEN AR FANNAU AGORED ERAILL YN WARD Y DREF

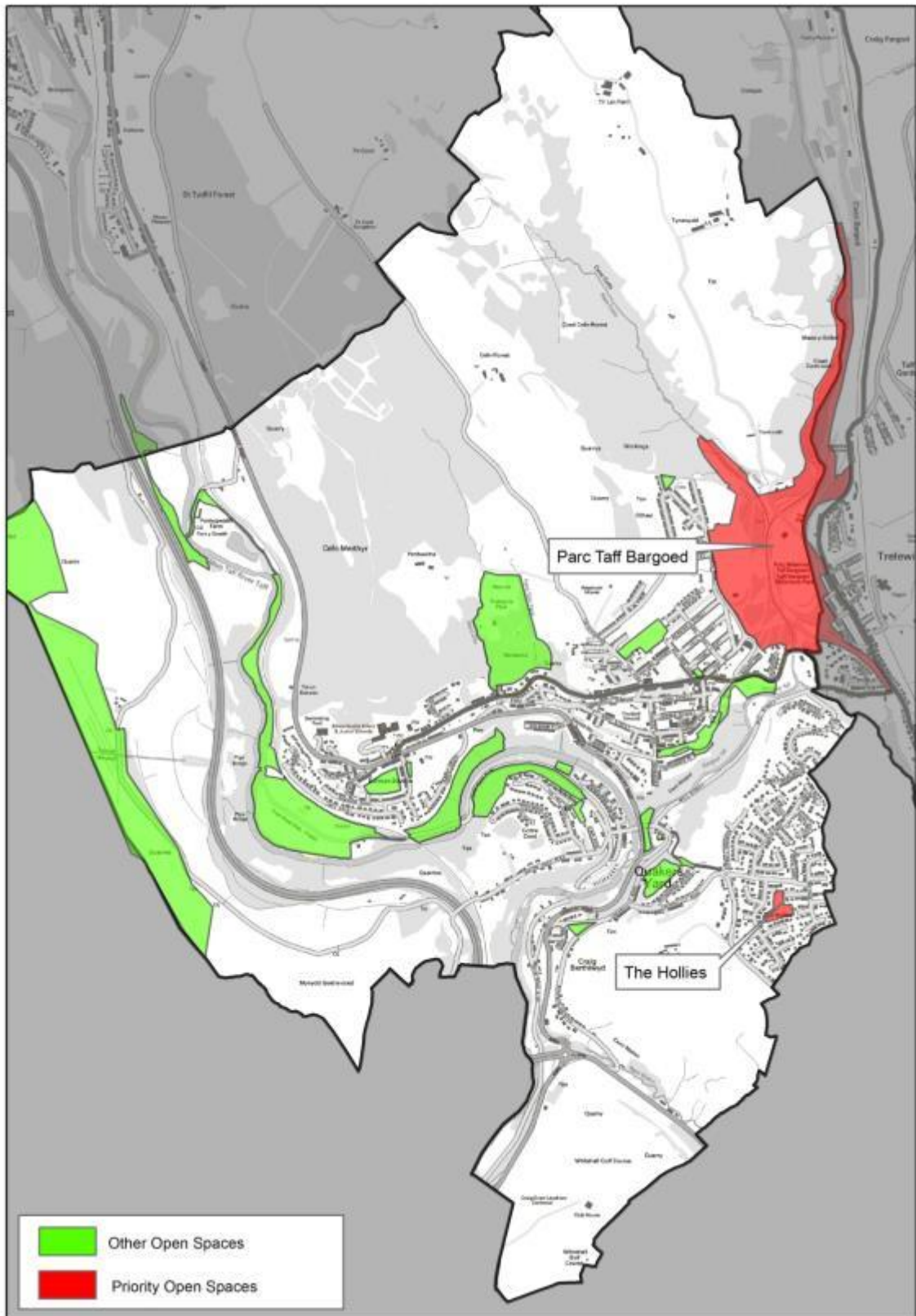
Enw'r Safle	Arsylwadau
Gerddi Bradley (Mannau Gwyrdd Naturiol/ Lled-naturiol)	Cynllun rheoli a nod i wella gwerth proffil a bioamrywiaeth.
Canolfan Ddinesig (Lle Dinesig)	Cadw'n dda ond amgylchedd di-haint ar ôl clirio llystyfiant a disodli gyda torri'r dywarchen. Chwilio am arferion rheoli mwy cynaliadwy.
Stryd Clare (Lle Chwarae Plant a Phobl Ifanc)	Gwella lleoliad tirwedd feddal a chodi ansawdd cyffredinol i fodloni'r safon FIT.
Cwm Blacs (Mannau Gwyrdd Naturiol/ Lled-naturiol)	Bydd angen cynllun rheoli, gwella mynediad ac arwyddion, dileu tipio anghyfreithlon, rheoli rhywogaethau ymledol a pharhau i wella bioamrywiaeth.
Cae Legion (Man Meysydd Chwaraeon Awyr Agored)	Gwella lleoliad tirwedd feddal ac yn codi ansawdd cyffredinol i fodloni'r safon FIT.
Legion Penyard (Lle Chwarae Plant a Phobl Ifanc)	Gwella lleoliad tirwedd feddal a chodi ansawdd cyffredinol i fodloni'r safon addas.
Mountain Hare (Man Meysydd Chwaraeon Awyr Agored)	Plannu llethrau serth yn goetir.
Nant Morlais Ffordd Penyard (Mannau Gwyrdd Naturiol/ Lled-naturiol)	Rheoli llysiâu'r dial, cyfeirio at y safle ag arwydd a gwella cysylltiad hanesyddol â Llwybr Trevithick.

Ffordd Pant-y-ffin (Mannau Gwyrdd Amlbwrpas)	Rheoli llyisiau'r dial, gwella cyfleusterau, dylai amcanion rheoli leihau'r torri gwair i gynyddu bioamrywiaeth.
Parc Poted Pontmorlais (Mannau Gwyrdd Amwynder)	Cynnal safonau garddwriaethol a glendid y safle.
Eglwys Santes Tudful a'r Ffynnon (Lle Dinesig)	Cynnal buddsoddiad diweddar ac atgyweirio.
Parc Ysbyty'r Santes Tudful (Mynwent Colera)	Rheoli llyisiau'r dial a gwella'r dehongli treftadaeth.
Thomastown Park (Parciau a Gerddi Cyhoeddus)	Rheoli llyisiau'r dial a gwella tirwedd cydlyniant rhwng dau hanner y parc.
Cofeb Trevithick (Lle Dinesig)	Cynnal y buddsoddiad a'r atgyweirio diweddar.

## 10.6 CASGLIADAU

Mae prinder mannau agored yn ward y Dref yn ymwneud â diffyg gerddi rhandir a mannau tyfu cymunedol a diffyg cysylltedd â'r rhwydwaith coridor hamdden gwyrdd. Gwaethygir hyn ymhellach gan ardaloedd ward nad oes ganddynt fynediad i le chwarae plant a phobl ifanc. Fodd bynnag, yn y ward ceir dau safle sy'n cynnig cyfle i fynd i'r afael â rhai o'r problemau hyn ac ar yr un pryd gwneud gwell defnydd o le nas defnyddir yn ddigonol yn y ward. Dewiswyd y ddau safle yn safleoedd blaenoriaeth potensial ac yn ddaearyddol dda sydd mewn sefyllfa i fynd i'r afael â diffygion o ran hygyrchedd a maint.

## 11.0 CYNLLUN GWEITHREDU TREHARRIS



Mannau Agored yn Ward Treharris

## 11.1 PROFFIL WARD

### 11.1.1 Disgrifiad

Mae Treharris yn ward drefol ei nodweddion ac fe'i lleolir yn ne'r Fwrdeistref Sirol. Poblogaeth y ward yw 6,356 ac mae'n cynnwys yn bennaf Gymunedau Treharris, Edwardsville a Quakers Yard. Mae'r ward yn cwmpasu ardal gyda chyfanswm o 807 hectar; a 184 hectar o'r rhain yn adeiledig.

### 11.1.2 Darpariaeth Mannau Agored a Diffyg a Nodwyd

Mae'r manau agored yn y ward yn **87 hectar** o faint a cheir diffyg o **31 hectar** o fannau agored.

### 11.1.3 Ystadegau

Mae'r ystadegau a ddarparwyd gan Gyfrifiad 2011 wedi nodi'r nodweddion allweddol ar gyfer y ward<sup>21</sup>:

- Cydradd ail grynodiad isaf rhai 5-7 oed.
- Y crynodiad uchaf o rai 45-59 oed.
- Y crynodiad cydradd isaf o bobl mewn cyflogaeth ran-amser ac yn ail grynodiad uchaf o bobl mewn cyflogaeth amser llawn.
- Y crynodiad isaf o ddiweithdra yn y Fwrdeistref Sirol.
- Y gyfran uchaf o aelwydydd sydd â mynediad at 2, 3 neu 4 o geir/faniau.

### 11.1.4 Anawsterau

Nodwyd yr anawsterau allweddol canlynol ar gyfer y ward:

- Darpariaeth isel o fannau gwyrdd amlbwrpas, caeau chwaraeon awyr agored a manau chwarae.
- Digionedd o fannau gwyrdd naturiol / lled-naturiol a pharciau a gerddi cyhoeddus.

---

<sup>21</sup> Sylwer bod safle perthynol y ward ar gyfer ystadegyn penodol yn seiliedig ar gymhariaeth â wardiau eraill yn y Fwrdeistref Sirol oni bai y nodir yn wahanol.

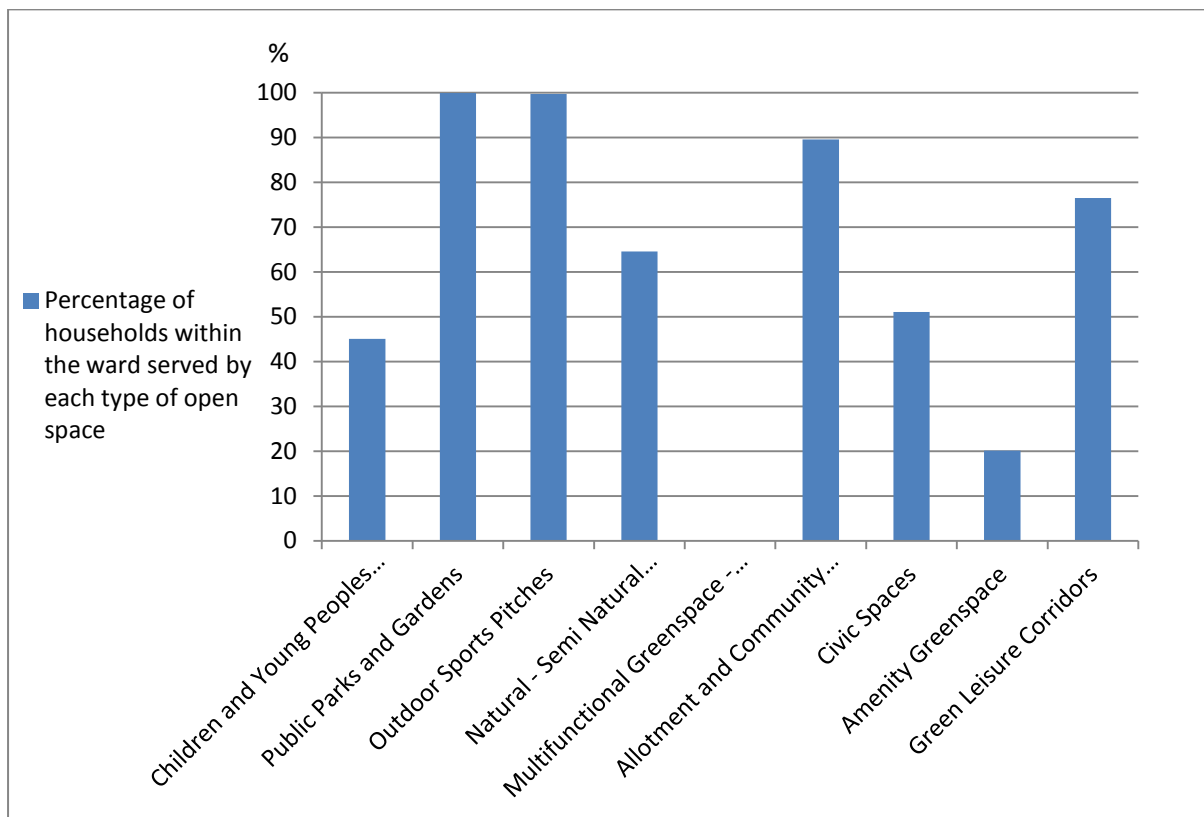
### 11.1.5 Cyfleoedd

Nodwyd y cyfleoedd canlynol a fyddai'n helpu i fynd i'r afael â'r diffygion manau gwyrdd yn y ward:

- Cynyddu'r defnydd ar fannau gwyrdd nas defnyddir yn ddigonol drwy reoli'n fwy priodol.
- Gwneud gwell defnydd presennol gwyrdd le fel cyfrwng i ddarparu sgiliau a hyfforddiant.
- Ehangu'r diffiniad o chwarae er mwyn annog defnydd ar yr awyr agored.

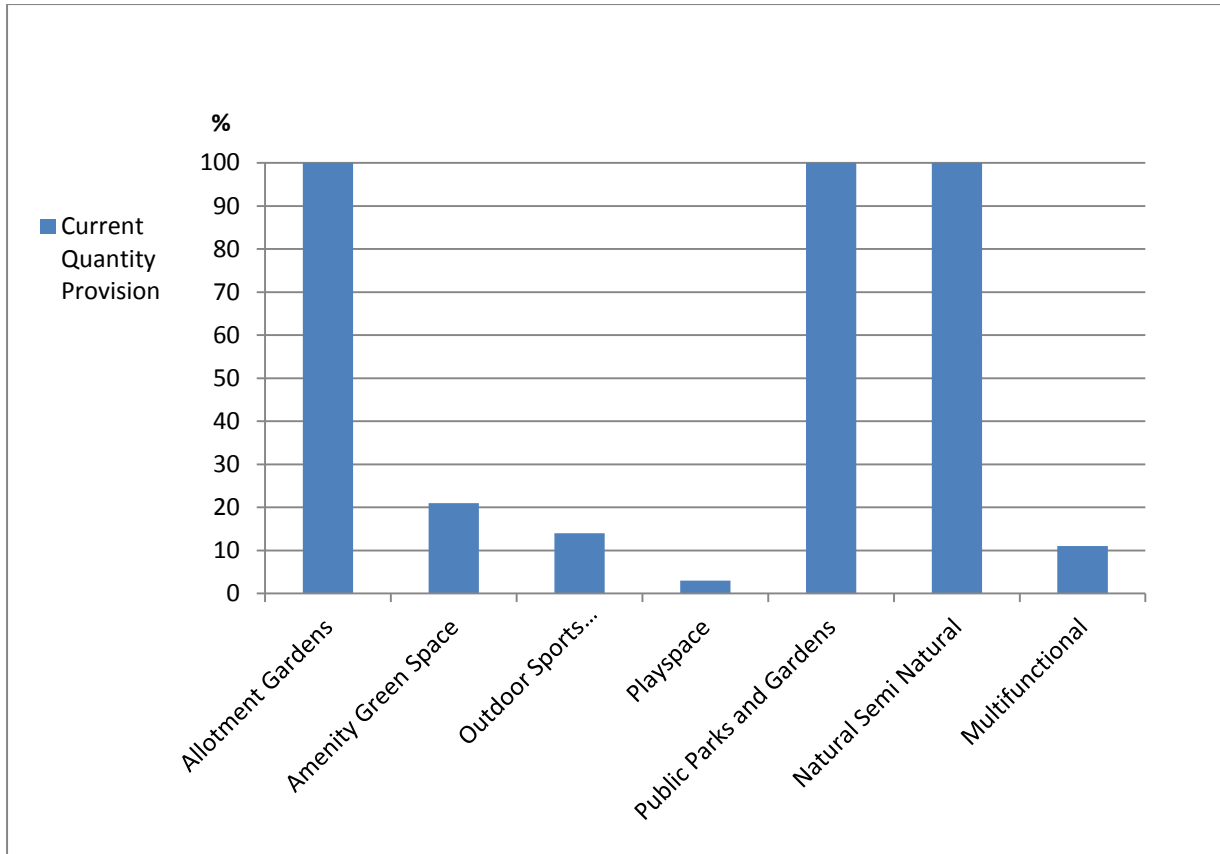
## 11.2 HYGJRCHEDD A MAINT PRESENNOL GWAHANOL FATHAU O FANNAU AGORED

11.2.1 Mae'r graffiau canlynol yn amlygu canran yr aelwydydd â mynediad priodol i bob math o fan agored (Ffigur 1) a chanran maint gofynnol pob math o fan agored (Ffigur 2). Cyfrifwyd darpariaeth bresennol pob math o fannau agored, o ran hygyrchedd a maint, trwy ddefnyddio'r safonau a nodir yn Adran 2 o'r Strategaeth Mannau Agored.



**Ffigur 1. Y ganran bresennol o aelwydydd sydd â mynediad priodol at bob math o fan agored**





**Ffigur 2. Canran bresennol maint gofynnol pob math o fan agored<sup>22</sup>**

<sup>22</sup> Gall mathau o leoedd sy'n brin neu sy'n ymddangos yn absennol fod yn elfennau o fannau gwyrdd amlbwrpas; o'r herwydd, mae'n hanfodol ystyried yn fanylach bob man gwyrdd amlbwrpas, yn ogystal â'r safonau hygyrchedd ar gyfer y manau hyn. Ni does gan leoedd dinesig a choridorau hamdden gwyrdd safon ar gyfer darparu ansawdd am resymau ymarferol.

### 11.3 SUT Y DYLLID MYND I'R AFAEL Â PHRINDER DARPARIAETH MANNAU AGORED TRWY DDEFNYDDIO MANNAU AGORED

11.3.1 Mae'r tabl canlynol yn nodi safleoedd blaenoriaeth lle gellid diwallu'r angen trwy gynnwys mathau ychwanegol o fannau agored. Nodir hefyd yr angen am safle newydd os nad oes digon o gapasiti ar gyfer mathau pellach o fannau agored mewn safleoedd presennol.

Y Mathau o Fannau Agored i'w Darparu	Cymunedau a Wasanaethir	
	Treharris	Quakers Yard
Lle Chwarae Plant a Phobl Ifanc	Parc Taf Bargoed	Hollies
		Graig Ffordd Caerffili
Parciau a Gerddi Cyhoeddus		
Meysydd Chwaraeon Awyr Agored		
Mannau Gwyrdd Naturiol/ Lled-naturiol	Parc Treharris	Hollies
Mannau Gwyrdd Amlbwrpas	Parc Treharris	
	Parc Taf Bargoed	
Rhandiroedd a Mannau Tyfu Cymunedol		
Lleoedd Dinesig		
Mannau Gwyrdd Amwynder	Parc Treharris	
	Parc Taf Bargoed	

#### 11.4 GWELLIANNAU ANSAWDD Y MAE EU HANGEN AR FANNAU AGORED BLAENORIAETH YN WARD TREHARRIS

Mannau Agored Blaenoriaeth	Agwedd Ansawdd y mae Angen ei Gwella*
The Hollies (The Hollies)	<ul style="list-style-type: none"> <li>• Lle Croesawgar</li> <li>• Iach a Diogel</li> <li>• Glân ac mewn Cyflwr Da</li> <li>• Cynaliadwyedd</li> <li>• Rheolaeth a Chyflawniadau</li> <li>• Ymgysylltu â'r Gymuned</li> </ul>
Parc Taf Bargoed (Parciau a Gerddi Cyhoeddus)	<ul style="list-style-type: none"> <li>• Lle Croesawgar</li> <li>• Iach a Diogel</li> <li>• Glân ac mewn Cyflwr Da</li> <li>• Cynaliadwyedd</li> <li>• Rheolaeth a Chyflawniadau</li> <li>• Ymgysylltu â'r Gymuned</li> </ul>

\*Ceir esboniad manylach o'r gwelliannau sydd eu hangen i ansawdd man agored blaenoriaeth yn y papur cefndir o'r enw 'Ansawdd Mannau Agored'. Yn sail i bob man agored blaenoriaeth ceir Fframwaith Rheoli. (Daw'r agweddau ansawdd o Feini Prawf Asesu Gwobrau'r Faner Werdd)

#### 11.5 GWELLIANNAU ANSAWDD Y MAE EU HANGEN AR FANNAU AGORED ERAILL YN WARD TREHARRIS

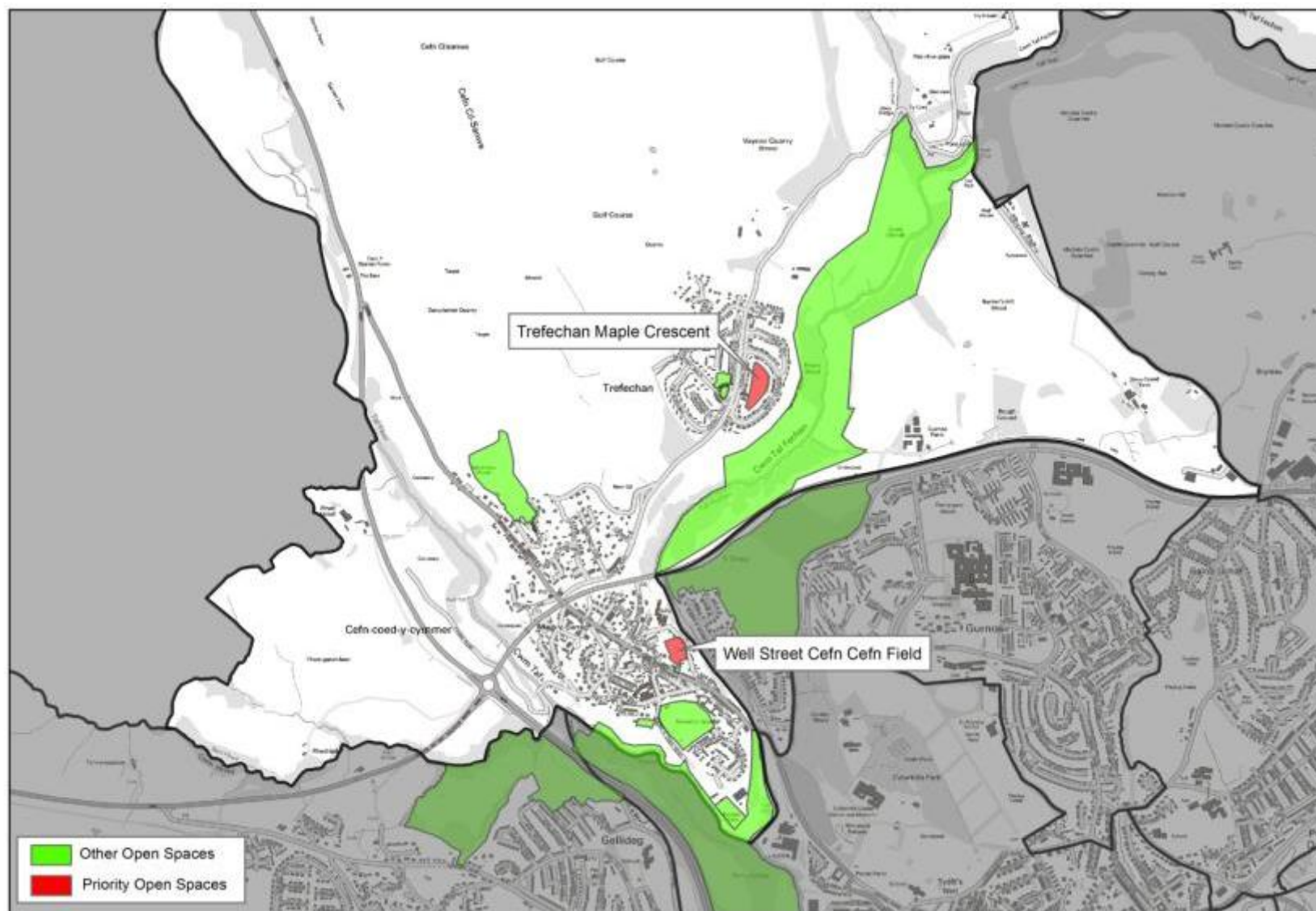
Enw'r Safle	Arsylwadau
Iard Chwarae Beechgrove Edwardsville (Lle Chwarae Plant a Phobl Ifanc)	Gwella lleoliad tirwedd feddal a chodi'r ansawdd cyffredinol i fodloni'r Safon FIT.
Cefn Glas (Mannau Gwyrdd Naturiol/ Lled-naturiol)	Rheoli defnydd o gerbydau gyriant 4 x 4 a sgrialwyr i leihau erydu; angen cynllun rheoli.
Cilhaul Treharris (Lle Chwarae Plant a Phobl Ifanc)	Gwella lleoliad tirwedd feddal a chodi'r ansawdd cyffredinol i fodloni'r Safon FIT.
Edwardsville 2 (Rhandiroedd a Mannu Tyfu Cymunedol)	Gwella'r dull o weithredu a gwneud mynedfa'r safle yn fwy croesawgar i'r cyhoedd.

Fir Tree Drive Treharris (Mannau Gwyrdd Amlbwrpas)	Gwella lleoliad tirwedd feddal a chodi'r ansawdd cyffredinol i fodloni'r Safon FIT.
Ffordd Graig Caerffili (Mannau Gwyrdd Amlbwrpas)	Gwella lleoliad tirwedd feddal a chodi'r ansawdd cyffredinol i fodloni'r Safon FIT drwy ehangu ansawdd a maint y ddarpariaeth chwarae.
Stryd Oakland Treharris (Rhandiroedd a Mannu Tyfu Cymunedol)	Adolygu'r defnydd a threfnu y defnyddir rhandiroedd yn fwy cynaliadwy ac effeithlon – cynllun rheoli yn flaenoriaeth.
Gyferbyn â Quakers Yard Inn (Mannau Gwyrdd Amwynder)	Dehongli ac ansawdd y safle yn gofyn am adolygiad a chynllun gweithredu.
Pont-y-gwaith (Mannau Gwyrdd Naturiol/ Lled-naturiol)	Gwella'r arwyddion ynghylch cyd-destun hanesyddol.
Quakers Yard Ffordd Caerffili (Mannu/meysydd chwaraeon awyr agored)	Cynllun rheoli.
Quakers Yard Ffordd Caerdydd (Mannau Gwyrdd Amwynder)	Gwella seddau.
Gwesty'r Royal Treharris (Lle Chwarae Plant a Phobl Ifanc)	Gwella lleoliad drwy driniaeth tirwedd feddal o ansawdd ac ehangu cyfleoedd ar gyfer chwarae; codi ansawdd cyffredinol i safon FIT rheoli rhywogaethau ymledol (llysiau'r dial).
Ymyl ffordd tramiau (Mannau Gwyrdd Naturiol/ Lled-naturiol)	Cynllun rheoli.
Parc Treharris (Parciau a Gerddi Cyhoeddus)	Angen cofrestr asedau coed a llwyni prin a chynllun rheoli.

## **11.6 CASGLIADAU**

11.6.1 Mae'r anawsterau mannau agored materion sy'n effeithio ar ward Treharris yn ymwneud â'r angen i wneud gwell defnydd o'r mannau hynny sydd, oherwydd eu lleoliad strategol, â'r potensial i wasanaethu nifer fawr o aelwydydd. Mae'r ddau safle blaenoriaeth (Parc Taf Bargoed a'r Hollies) wedi'u dewis yn gymaint am eu lleoliad daearyddol ag am eu gallu i fodloni angen lleol.

## 12.0 CYNLLUN GWEITHREDU FAENOR



Mannau Agored yn Ward Faenor

## 12.1 PROFFIL WARD

### 12.1.1 Disgrifiad

Ward wledig yn bennaf yw Faenor yng ngogledd y Fwrdeistref Sirol. Hon yw'r ward fwyaf o ran arwynebedd (2,800 hectar) gyda llawer o'r tir yn rhan o Barc Cenedlaethol Bannau Brycheiniog (2,400 hectar). Mewn cyferbyniad, yn y ward ceir yr ail boblogaeth isaf (3,551) sy'n canolbwyntio o gwmpas ardal adeiledig (dros 89 hectar) yn ne'r ward. Y prif gymunedau yw Trefechan a Chefn Coed.

### 12.1.2 Darpariaeth Mannau Agored a Diffyg a Nodwyd

Mae'r manau agored yn y ward yn **51 hectar** o faint a cheir diffyg o **22 hectar** o fannau agored.

### 12.1.3 Ystadegau

Mae'r ystadegau a ddarparwyd gan Gyfrifiad 2011 wedi nodi'r nodweddion allweddol ar gyfer y ward<sup>23</sup>:

- Canran uchel o bobl 60+ oed.
- Canran isel o 0-15 oed.
- Canran uchel o bobl yr oedd cyfyngiadau ar eu gweithgareddau o ddydd i ddydd.
- Perchenogaeth ceir yn uwch na'r cyfartaledd.
- Lefel uchel o berchenogaeth ceir.

### 12.1.4 Anawsterau

Nodwyd yr anawsterau allweddol canlynol ar gyfer y ward:

- Prinder sylweddol o leoedd chwarae, parciau, manau gwyrdd amlbwrpas, manau gwyrdd amwynder a rhandiroedd/mannau tyfu.
- Digonedd o fannau gwyrdd naturiol / lled-naturiol.
- Mwy o leoedd cymunedol sy'n canolbwyntio ar angen.
- Lefelau uchel ansymudedd / anabledd.

---

<sup>23</sup> Sylwer bod safle perthynol y ward ar gyfer ystadegyn penodol yn seiliedig ar gymhariaeth â wardiau eraill yn y Fwrdeistref Sirol oni bai y nodir yn wahanol.

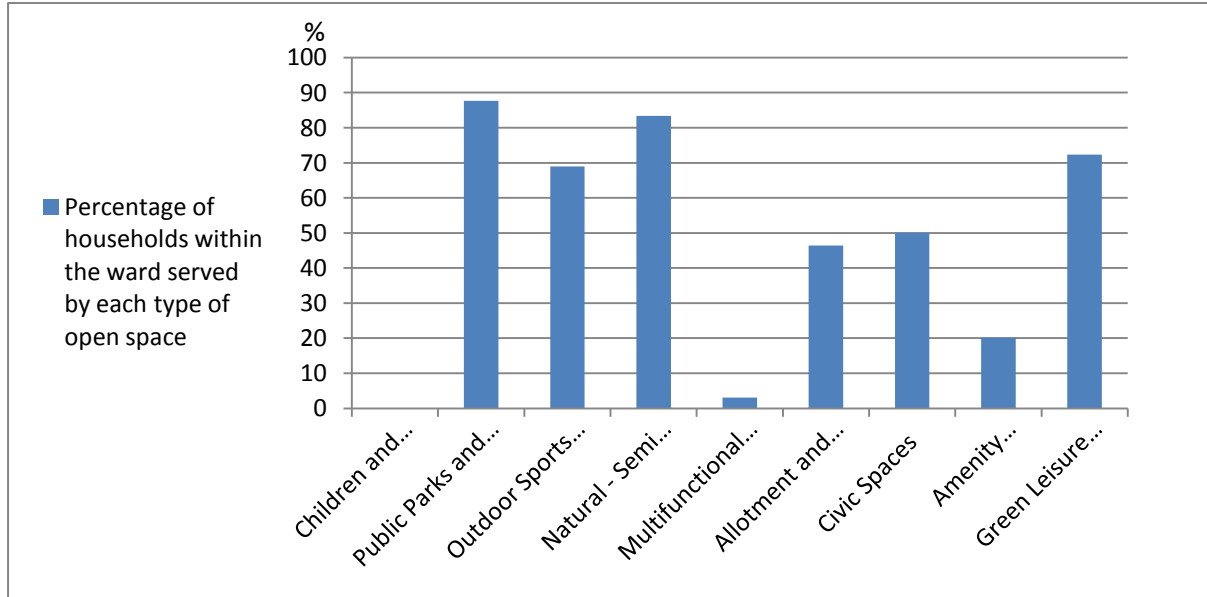
### 12.1.5 Cyfleoedd

Nodwyd y cyfleoedd canlynol a fyddai'n helpu i fynd i'r afael â'r diffygion manau gwyrdd yn y ward:

- Mynd i'r afael ag anghenion y rheini y mae eu hoedran neu anableddau yn gysylltiedig ag anawsterau mynediad.
- Darparu tir at ddibenion tyfu bwyd.
- Gwella balchder dinesig.
- Ymgysylltu â grwpiau oedran hŷn.
- Ehangu'r diffiniad o chwarae i annog defnydd o'r awyr agored.

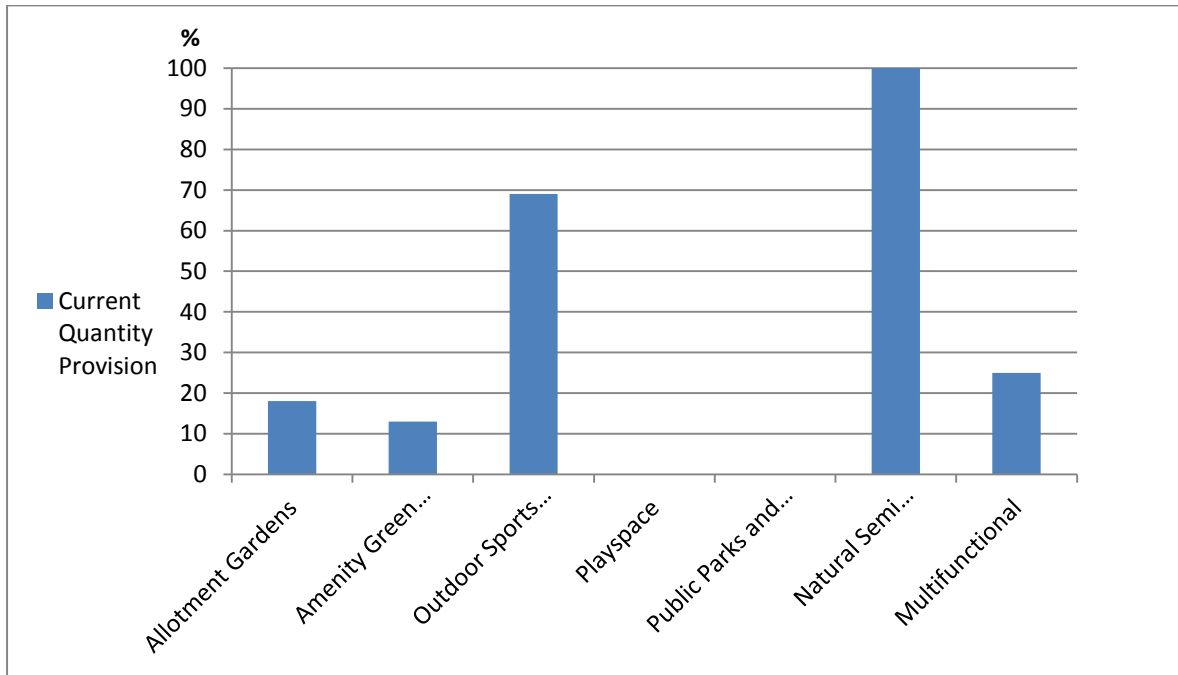
## 12.2 HYGyrCHEDD A MAINT GWAHANOL FATHAU O LE AGORED AR HYN O BRYD

12.2.1 Mae'r graffiau canlynol yn amlygu canran yr aelwydydd â mynediad priodol i bob math o fan agored (Ffigur 1) a chanran maint gofynnol pob math o fan agored (Ffigur 2). Cyfrifwyd darpariaeth bresennol pob math o fannau agored, o ran hygyrchedd a maint, trwy ddefnyddio'r safonau a nodir yn Adran 2 o'r Strategaeth Mannau Agored



**Ffigur 1. Y ganran bresennol o aelwydydd sydd â mynediad priodol at bob math o fan agored**





**Ffigur 2. Canran bresennol maint gofynnol pob math o fan agored<sup>24</sup>**

<sup>24</sup> Gall mathau o leoedd sy'n brin neu sy'n ymddangos yn absennol fod yn elfennau o fannau gwyrdd amlbwrpas; o'r herwydd, mae'n hanfodol ystyried yn fanylach bob man gwyrdd amlbwrpas, yn ogystal â'r safonau hygyrchedd ar gyfer y manau hyn. Ni does gan leoedd dinesig a choridorau hamdden gwyrdd safon ar gyfer darparu ansawdd am resymau ymarferol.

## 12.3 SUT Y DYLLID MYND I'R AFAEL Â PHRINDER MANNAU AGORED TRWY DDEFNYDDIO LLEOEDD AGORED

12.3.1 Mae'r tabl canlynol yn nodi safleoedd blaenoriaeth lle gellid diwallu'r angen trwy gynnwys mathau ychwanegol o fannau agored. Nodir hefyd yr angen am safle newydd os nad oes digon o gapasiti ar gyfer mathau pellach o fannau agored mewn safleoedd presennol.

Y Mathau o Fannau Agored i'w Darparu	Cymunedau a Wasanaethir	
	Cefn Coed	Trefechan
Lle Chwarae Plant a Phobl Ifanc	Stryd y Ffynnon Cae Cefn	Trefechan Crescent Maple
Parciau a Gerddi Cyhoeddus		
Meysydd Chwaraeon Awyr Agored		
Mannau Gwyrdd Naturiol/ Lled-naturiol		
Mannau Gwyrdd Amlbwrpas	Stryd y Ffynnon Cae Cefn	Trefechan Crescent Maple
Rhandiroedd a Mannau Tyfu Cymunedol	Stryd y Ffynnon Cae Cefn	Trefechan Crescent Maple
Lleoedd Dinesig		
Mannau Gwyrdd Amwynder	Angen Safle Newydd	

## 12.4 GWELLIANNAU ANSAWDD Y MAE EU HANGEN AR FANNAU AGORED BLAENORIAETH YN WARD FAENOR

Mannau Agored Blaenoriaeth	Agwedd Ansawdd y mae Angen ei Gwella*
Trefechan Maple Crescent (Mannau Gwyrdd Amlbwrpas)	<ul style="list-style-type: none"> <li>• Lle Croesawgar</li> <li>• Iach a Diogel</li> <li>• Rheolaeth a Chyflawniadau</li> <li>• Ymgysylltu â'r Gymuned</li> </ul>
Stryd y Ffynnon Cae Cefn (Mannau Gwyrdd Amlbwrpas)	<ul style="list-style-type: none"> <li>• Lle Croesawgar</li> <li>• Iach a Diogel</li> <li>• Rheolaeth a Chyflawniadau</li> <li>• Ymgysylltu â'r Gymuned</li> </ul>

\*Ceir esboniad manylach o'r gwelliannau sydd eu hangen i ansawdd man agored blaenoriaeth yn y papur cefndir o'r enw 'Ansawdd Mannau Agored'. Yn sail i bob man agored blaenoriaeth ceir Fframwaith Rheoli. (Daw'r agweddau ansawdd o Feini Prawf Asesu Gwobrau'r Faner Werdd)

## 12.5 GWELLIANNAU ANSAWDD Y MAE EU HANGEN AR FANNAU AGORED ERAILL YN WARD FAENOR

Enw'r Safle	Arsylwadau
Cofeb Ryfel Cefn (Lle Dinesig)	Buddsoddi mewn creu safle mwy croesawgar, gwella ymddangosiad ac ymgysylltu â'r gymuned ynghylch rheoli a defnyddio.
Cilsanws (Mannau Gwyrdd Naturiol – Lled-naturiol)	Gwella trefniadau mynediad, yn enwedig llystyfiant; rheoli rhywogaethau ymledol (rhedyn a chreigafal y Gogarth) a gwella arwyddion a gwybodaeth.
Pen-y-garn Pontsticill (Mannau Gwyrdd Amlbwrpas)	Cynllun rheoli yn unol â chymunedol lleol.
Cae Chwarae Pont Y Cefn (Lle / Meysydd Chwaraeon Awyr Agored)	Rheoli tanau anawdurdodedig, a gwella mynediad a golwg flêr.
Cadwriaeth Natur Taf Fechan (Mannau Gwyrdd Naturiol – Lled-naturiol)	Yn parhau i reoli fel y mae, yn enwedig clirio ar ôl tanau a gwersylla. Rheoli rhywogaethau ymledol (Rhedyn / Rhododendron).
Teddingtons	Rheoli rhywogaethau ymledol (llyisiau'r dial).

(Lle / Meysydd Chwaraeon Awyr Agored)	
Canol Trefechan (Mannau Gwyrdd Amwynder)	Cysylltu â Chartrefi Cymoedd Merthyr i wella rheolaeth.
Ffordd y Wern Cefn Coed (Rhandiroedd a Mannau Tyfu Cymunedol)	Gwella ymddangosiad cyffredinol a chyflwyno cyfundrefn rheoli.

## 12.6 CASGLIADAU

12.6.1 Mae gan ward y Faenor ystod gymharol dda a nifer o fannau agored ar gyfer y rhan fwyaf o aelwydydd. Fodd bynnag, gwelir problemau ynghylch prinder rhandiroedd a manau tyfu cymunedol. Er bod lle chwarae plant a phobl ifanc yn y ward, annigonol ydyw o ran maint i fodloni'r safon ofynnol; felly, ystyrir mai ehangu ac atgyfnerthu safleoedd blaenoriaeth yw'r llwybr gora.