



CRYNODEB ASESIAD DIGONOLRWYDD CHWARAE 2022

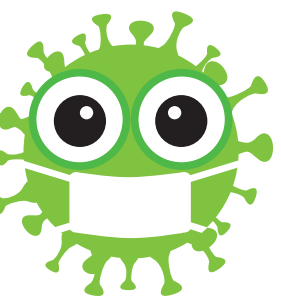
Y Ddyletswydd Digonolrwydd Chwarae

Cymru yw'r wlad gyntaf yn y byd i gael cyfraith sy'n sicrhau bod gan blant ddigon o amser, lle, a chaniatâd i chwarae. Fel y cyfryw, mae'r Cyngor a'i bartneriaid yn bwrw golwg fanwl bob 3 blynedd ar swm ac ansawdd cyfleoedd plant i chwarae. Mae'r canlyniadau hyn yn cael eu cyhoeddi yn Adroddiad Digonolrwydd Chwarae Cyngor Bwrdeistref Sirol Merthyr Tudful, ac maer ddogfen yn rhannu rhai o'r prif faterion a amlygir yn yr adroddiad.

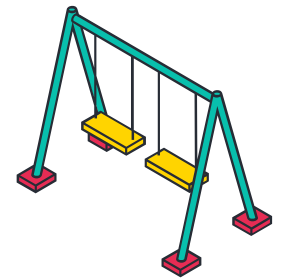
Ffeithiau Allweddol Am Chwarae ym Merthyr



Cyfrannodd 560 o blant at ein harolygon bodlonrwydd chwarae. Teimlai'r mwyafrif llethol o'r rhai a arolygwyd yn ddiogel wrth chwarae'r tu allan o gwmpas Merthyr Tudful.



Ymatebodd 215 o rieni i'n harolwg chwarae. Adroddodd rhai rhieni fod eu plant yn teimlo'n bryderus yn mynd allan i chwarae oherwydd cymdeithasu gostyngol yn ystod cyfyngiadau symud. Adroddodd bron pumed ran o'r plant a arolygwyd nad ydynt yn mwynhau chwarae y tu allan cymaint ers COVID-19.



Mae £580,000 wedi cael ei ddyrannu i wella cyfarpar chwarae ym Merthyr Tudful. Mae £280,000 wedi cael ei wario eisoes ar adnewyddu cyfarpar a phrynu cyfarpar newydd.

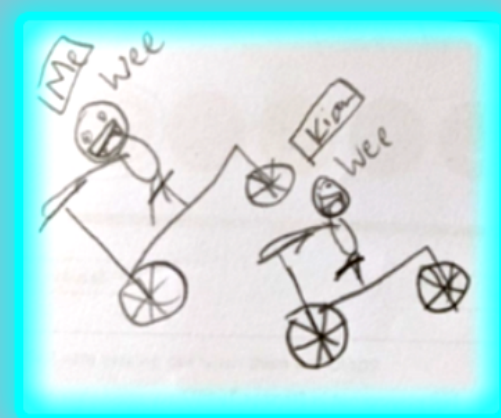
Chwarae'r Tu Allan

Siaradodd plant a arolygwyd am weithgareddau awyr agored fel y rhai mwyaf poblogaidd a'u bod hapusaf pan roeddent yn chwarae'r tu allan mewn amrywiol leoedd gwahanol.

Mae polisiau lechyd a Diogelwch yn cydnabod gwerth plant yn gallu profi'r risgiau a'r heriau o chwarae'r tu allan



Sut mae plant yn hoffi chwarae?



A yw plant yn hapus â chwarae ym Merthyr?



"Thlodi Profiad?"

Fel rhan o agenda gwrthdlodi Llywodraeth Cymru, rydym yn cydnabod bod plant yn gallu bod â "**Thlodi Profiad**" a bod hyn yn gallu effeithio ar blant o bob cefndir cymdeithasol, diwylliannol ac economaidd.

Mae chwarae yn hanfodol i blant i gyrchu cyfleoedd digonol, gan gynorthwyo eu datblygiad.



Cyngor Bwrdeistref Sirol Merthyr Tudful

SUT MAE PETHAU

Merthyr Tudful bywiog a llawen

Mae digwyddiadau wedi'u cyllido gan lywodraeth ac wedi'u harwain gan y Cyngor, megis Haf o Hwyl, Gaeaf Llesiant a Playfest wedi bod o fudd i gymunedau lleol.

"Roeddwn i'n nerfus iawn pan gyrhaeddais i ond dw i wedi gwneud llwyth o ffrindiau ac wedi cael yr hwyl gorau erioed."

"Rydych chi wedi rhoi'r gwyliau 6 wythnos gorau erioed i'r plant, maen nhw wedi gwneud atgofion fydd yn parhau am byth!"

"Mae'n wych i gael y gweithgareddau hyn yn ystod yr haf, mae'r plant wedi methu cymaint"

Merthyr Tudful Cynhwysol

Mae gofynion plant anabl yn cael eu deall a darperir ar eu cyfer o fewn cynlluniau traffig a thrafnidiaeth.



Mae adborth yn dangos bod grwpiau o blant a phobl ifanc ar y cyrion yn gallu cyrchu grwpiau a mannau lle maen nhw'n teimlo eu bod yn cael cymorth ac yn gallu cyrchu gweithgareddau sydd o fudd i'w datblygiad.

Merthyr Tudful Diogel

Mae gan yr Awdurdod Lleol gynlluniau i leihau effeithiau negyddol ffyrdd a chyffyrdd trwy gyflwyno mesurau lleihau cyflymder a mannau croesi diogel i gerddwyr a seiclwyr.

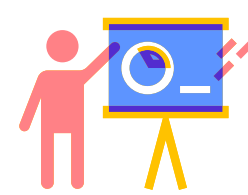


Mae Grantiau Diogelwch Ffyrdd a chyllid arall wedi cael eu defnyddio i gynorthwyo darparu hyfforddiant seiclo i blant i safonau cenedlaethol.

Merthyr Tudful Cefnogol



Mae'r Awdurdod Lleol yn darparu gwybodaeth ar fynediad at gyfleoedd chwarae a chyswllt ar gyfer cymorth.



Hyfforddiant i wirfoddolwyr a rhieni i ddatblygu eu gwybodaeth o waith chwarae.



Cymorth i bartneriaid i ddarparu hyfforddiant priodol i grwpiau cymunedol, rhieni a gwirfoddolwyr



Mae amrediad cynhwysfawr o gyfleoedd Datblygu Proffesiynol Parhaus ar gyfer gweithwyr proffesiynol sy'n gweithio â phlant

Meysydd i'w Gwella

Anghenion Dysgu Ychwanegol (ADY) a Mynediad at Chwarae

Mae 50% o ddarparwyr chwarae wedi adrodd bod plant yn cael anhawster i ymuno â gweithgareddau penodol oherwydd Anghenion Dysgu Ychwanegol (ADY) neu Anabledd.

Cafodd chwaraeon anabledd eu codi fel gweithgaredd nad yw'n cael ei hyrwyddo ddigon bob amser, felly mae rhai plant yn methu'r cyfleoedd hyn.

Adroddodd rhai rhieni am brinder cyfarpar chwarae sefydlog addas i blant ag ADY ac anableddau, nid oes staff hyfforddedig yno bob amser i ddarparu ar gyfer y plant.

Dim ond 1 clwb y tu allan i'r ysgol sydd i blant ag ADY ac mae gostyngiad mewn darpariaethau gwyliau i blant ag ADY ac anableddau.

“Mae rhwystrau rhag rhywfaint o chwarae a gweithgareddau (ariannol, trafnidiaeth ac ati) sy'n cael effeithiau negyddol ar blant yn gallu eu cyrchu. Mae hyn yn neilltuol o wir i blant sydd heb symiau enfawr o gymorth rhieni i gyrchu gweithgareddau gwahanol.”

Chwarae'r Tu Allan yn Annibynnol ac yn Ddiogel



Roedd y rhan fwyaf o'r plant yn meddwl bod oedolion yn gyfeillgar ond roedden nhw'n dweud y gallai oedolion fynd ar draws chwarae, fel arfer oherwydd eu bod yn bryderus am ddiogelwch plant.

Dywedodd nifer arwyddocaol o rieni y siaradon ni â hwy nad ydynt yn teimlo'n ddiogel i ganiatáu i'w plant chwarae'r tu allan heb oruchwyliaeth oedolyn, er bod y rhan fwyaf o blant yn teimlo'n ddiogel wrth chwarae ym Merthyr Tudful. Po fwyaf mae rhieni'n pryderu am ddiogelwch eu plant, mwyaf oll yw'r cyfyngiadau a mwy o ffiniau i chwarae, a llai o ryddid sydd gan blant i chwarae.

Bydd gwneud chwarae yn ddiogel i blant ac yn ddibryder i rieni yn creu rhagor o gyfleoedd ar gyfer chwarae'r tu allan yn annibynnol.

Cludiant a Diogelwch Ffyrdd

Mae darparwyr chwarae yn nodi bod angen lle diogel ar gyfer chwarae digymell, wrth i ffyrdd ddod yn brysurach ac ardaloedd yn fwy adeiledig.

Mae diffyg trafnidiaeth gyhoeddus ddigonol neu â chymorthdal i gynorthwyo plant a phobl ifanc i gyrraedd cyrchfannau chwarae

Mae gwaith yn mynd rhagddo i dreialu cau strydoedd; dylai'r ymagweddau hyn barhau i gael eu datblygu i sicrhau cyfleoedd ychwanegol i chwarae'r tu allan.



“Mae angen manau diogel ar blant i chwarae, mae hyn yn fwy gwir yn awr nac erioed lle mae strydoedd yn llawn o geir wedi'u parcio ac mae cyfleoedd am chwarae digymell wedi'u lleihau.”



Cyngor Bwrdeistref Sirol Merthyr Tudful

CYNLLUN GWEITHREDU CHWARAE

Cynyddu Cyfleoedd ar gyfer Chwarae



Sicrhau bod arwyddion Blaenoriaeth Chwarae yn cael eu codi ledled Merthyr Tudful a bod teuluoedd yn cael eu gwneud yn ymwybodol o'u pwrpas.



Sicrhau bod yr holl chwaraeon, gweithgaredd corfforol a chynlluniau hamdden gweithredol yn cyfrannu at gynyddu gweithgareddau chwarae a hamdden am ddim

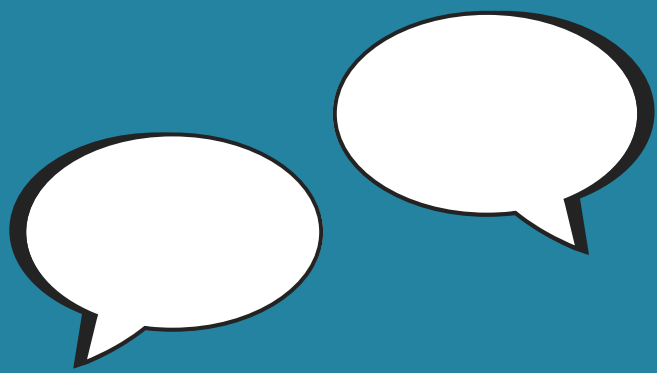


Mae cyllid sylweddol wedi cael ei ymrwymo i wella cyfarpar chwarae sefydlog ym Mwrdeistref Sirol Merthyr Tudful, a gwaith yn cael ei gyflawni dros y 5 mlynedd nesaf.



Asesu mannau chwarae am werth chwarae a photensial i gynyddu mewn defnydd chwarae fel yr amlinellir yn y Cyfarwyddyd Statudol

Cydweithredu â Rhanddeiliaid Trwy'r Tîm Chwarae



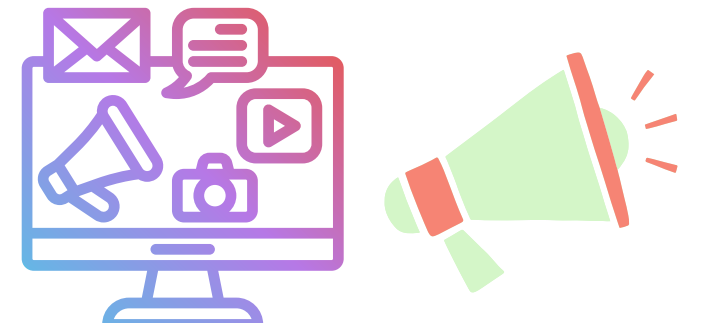
Ymgysylltu â chymunedau i roi gwerth a buddsoddi yn ein plant, gan gynnwys ymgysylltu helaethach â gofalwyr a rhieni ynghylch pwysigrwydd chwarae



Darparu cyfarwyddyd i ysgolion i sicrhau eu bod yn cydnabod gwerth chwarae'r tu allan, fel na fyddant yn ei gwtogi.



Mae'r Tîm Chwarae wedi penodi Pencampwr Plant sy'n sicrhau bod chwarae yn ddigonol ac o amrywiaeth dda.



Parhau hyrwyddo effeithiol o ymgyrch 30 Diwrnod o Chwarae a digwyddiadau eraill fel Playfest i ymgysylltu â theuluoedd o bob cefndir.

Darparu ar gyfer Anghenion Amrywiol

Ffocws helaethach ar gynhwysiant i sicrhau bod adnoddau a chyfarpar addas yn eu lle i blant ag ADY ac anableddau a bod gan y plant hyn fforwm.



Gweithio â'r adran parciau i sicrhau bod cyllid ar gyfer cyfarpar chwarae sefydlog newydd yn cyrraedd ardaloedd gwledig ac yn ateb anghenion plant ag ADY.

Adnabod anghenion chwarae ieuencid LHBT+ a gweithio i fodloni'r anghenion chwarae hyn trwy weithgareddau wedi'u targedu.



Cymorth Adferiad COVID-19 i staff yn ogystal â theuluoedd mewn angen i sicrhau eu bod yn gallu cyrchu cyfleoedd ar gyfer chwarae.

I ddarllen yr adroddiad Asesu Digonolrwydd Chwarae, cliciwch yma.