



**Canllaw Hawdd ei  
Ddarllen**

# Pwy sy'n gymwys i gofrestru

Dylech wneud cais i ymuno â'r gofrestr tai os

- Rydych am rentu eiddo tai cymunedol

Rydych eisoes yn rhentu gan landlord tai cymunedol ac mae angen eiddo gwahanol arnoch

Gall unrhyw un dros 16 oed wneud cais i gofrestru ar gyfer tai cymunedol

Bydd angen i bobl dan 18 oed fod â'u gallu i reoli tenantiaeth wedi'i hasesu

Ni all pobl ifanc o dan 18 oed feddu ar gontract galwedigaethol, sy'n golygu y bydd person arall fel rhiant, gwarcheidwad cyfreithiol neu berthynas yn gyfrifol am y denantiaeth.

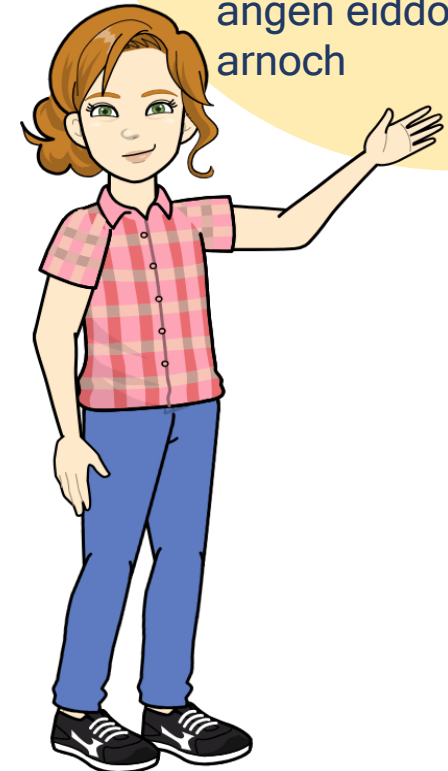
## Gall unigolion o dramor wneud cais os -

Mae gennych ganiatâd eithriadol neu amhenodol i aros yn y Deyrnas Unedig

Nid oes gennych unrhyw gyfyngiadau nac amodau ar eich absenoldeb i ddod i mewn i'r DU neu i aros ynddi

Ddim wedi dod i mewn i'r DU yn anghyfreithlon neu allan wedi aros eich gwyliau

Mae gennych statws ffoadur gwarantedig, neu rydych yn preswyllo'n arferol yn y Deyrnas Unedig



# Sut i wneud cais

1

Ewch i'r wefan  
[Livingmerthyrtydfil.org.uk](http://Livingmerthyrtydfil.org.uk)

2

Sefydlu cyfrif drwy glicio  
"Cofrestru"

3

Rhowch eich rhif yswiriant  
gwladol cliciwch "Tudalen  
nesaf"

4

Cwblhewch y manylion y  
gofynnir amdanynt a sefydlu  
cyfrinair cliciwch ar "Ffurflen  
Gyflwyno"

5

Byddwch yn cael eich rhif  
cyfeirnod unigryw, cadwch  
hwn yn ddiogel

6

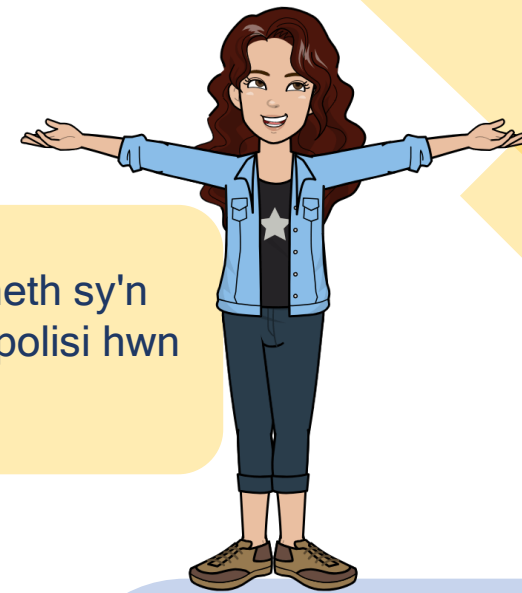
Ewch i "Fy rhestr i'w wneud"  
Cliciwch i "Llenwch gais tai  
cymdeithasol"

7

Bydd angen i chi gwblhau pob tudalen o'r ffurflen a chyflwyno pan fydd wedi'i chwblhau'n llawn cyn y gellir adolygu eich cais. Dylai'r cais gael ei gwblhau gyda gwybodaeth gywir am eich amgylchiadau presennol



# Sut i wneud cais



Mae'n drosedd i roi gwybodaeth ffug yn fwriadol neu'n ddi-hid i atal gwybodaeth sy'n cynnwys dirwy o hyd at £5000 neu sy'n golygu y bydd eich cais am dai drwy'r polisi hwn yn cael ei ganslo.

Unwaith y bydd eich cais wedi'i gwblhau bydd yn cael ei gynnal ar y system i swyddog Tai CBSMT asesu eich amgylchiadau yn erbyn polisi Dyraniadau Tai Cymunedol. Nid yw eich cais yn cael ei actifadu'n awtomatig, a bydd gofyn i chi gwblhau cyfweiliad cais

I actifadu eich cais, bydd angen i chi ddarparu prawf o'ch cyfeiriad presennol, prawf adnabod holl aelodau eich aelwyd a thystiolaeth o unrhyw blant ar eich cais drwy ddarparu prawf o fudd-dal plant.

Rhaid i chi gwblhau cyfweiliad cais newydd a darparu'r wybodaeth ar gyfer eich cais newydd o fewn 28 diwrnod o gwblhau'r cais. Gallwch uwchlwytho tystiolaeth a thystiolaeth drwy eich cyfrif ar-lein. Bydd methu â darparu'r wybodaeth yn arwain at ganslo'ch cais.

Unwaith y derbynnir yr holl wybodaeth gall gymryd hyd at 21 diwrnod i'ch cais gael ei weithredu. Byddwch yn cael gwybod drwy e-bost neu'r post pan fyddwch yn cael eich derbyn ar gofrestr tai Merthyr Tudful Fyw. Bydd eich e-bost yn darparu'r wybodaeth ganlynol –  
Eich Rhif Cyfeirnod Byw Merthyr Tudful  
Y band rydych chi wedi'i ddyfarnu  
Nifer yr ystafelloedd gwely sydd eu hangen arnoch

# Cadwch eich gwybodaeth yn gyfredol



Mae'n rhaid i chi gadw eich manylion personol yn gyfredol ar y system. Mae hyn er mwyn i ni allu asesu unrhyw newid i weld a oes angen newid eich band blaenoriaeth.

Os nad yw eich manylion yn gywir, efallai y byddwch yn colli cyfle i wneud cais am eiddo neu landlord tai cymunedol nad ydynt yn gallu cysylltu â chi i wneud cynnig am eiddo.

Mae'r canlynol yn enghreifftiau o newidiadau y mae angen i chi roi gwybod i ni amdanynt:

- Newid cyfeiriad
- Newid rhif ffôn cyswllt
- Newid manylion y teulu
- Newidiadau i'ch amgylchiadau meddygol
- Rhybudd gan eich landlord
- Difrod i'ch cartref sy'n effeithio ar eich iechyd
- Materion eraill sy'n ymwneud â lle rydych chi'n byw ar hyn o bryd

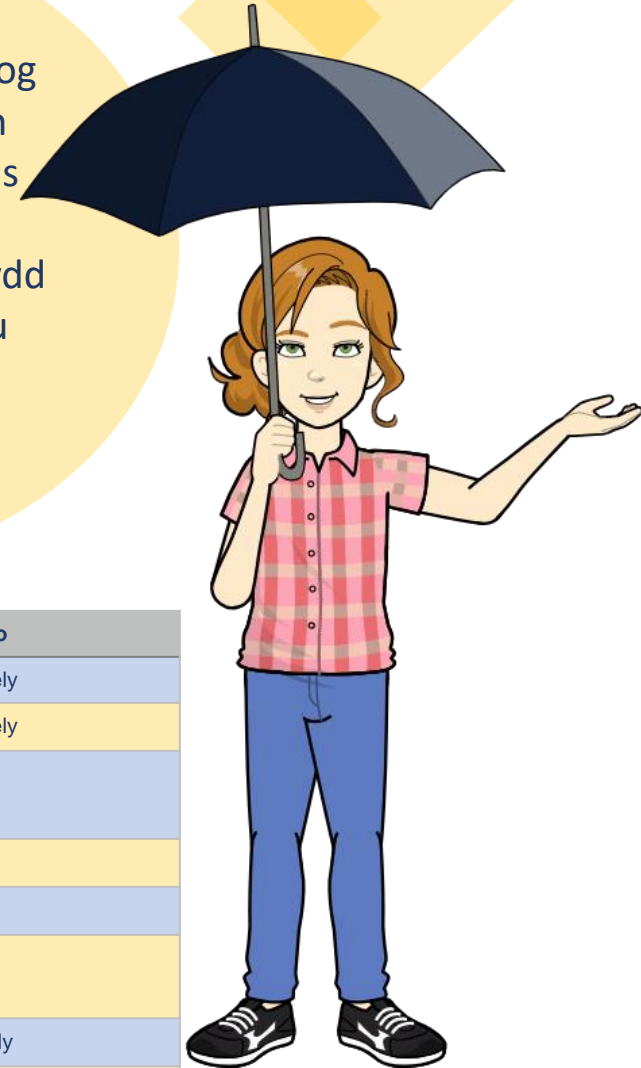
Efallai y bydd angen i ni weld dogfennau neu wybodaeth ategol sy'n dangos prawf o newid mewn amgylchiadau. Mewn rhai achosion, efallai y bydd angen cyfweliad cais newydd ar y gofrestr dai.

# Maint Eiddo

Bydd maint yr eiddo y byddwch yn gymwys i wneud cais arno yn seiliedig ar faint yr aelwyd.

Gall plant o'r un rhyw rannu tan eu bod yn 16 oed. Gall plant o wahanol rywedd rannu tan eu bod yn 10 oed.

Ni fydd y rhai sy'n feichiog yn cael eu hystyried yn feichiog fel rhan o'u cais nes eu bod o leiaf 26 wythnos yn feichiog a bydd angen iddynt ddarparu ffurflen MAT B1 gan fydwagedd.



Mae'n ofynnol i ymgeiswyr â phlant dibynnol ddangos tystiolaeth bod y plentyn yn byw gyda nhw drwy dystiolaeth o fudd-daliadau sy'n gysylltiedig â phlant; fel budd-dal plant.

Os nad ymgeisydd sy'n ysgaru neu wedi gwahanu yw'r prif ofalwr plant ond bod ganddo ddigon o dystiolaeth o ddalfa ar y cyd plentyn/plant, bydd yn gymwys i gael ystafell wely ychwanegol, bydd tystiolaeth a dderbynnir yn orchymyn Llys neu lythyr gan Gyfreithiwr cofrestredig.

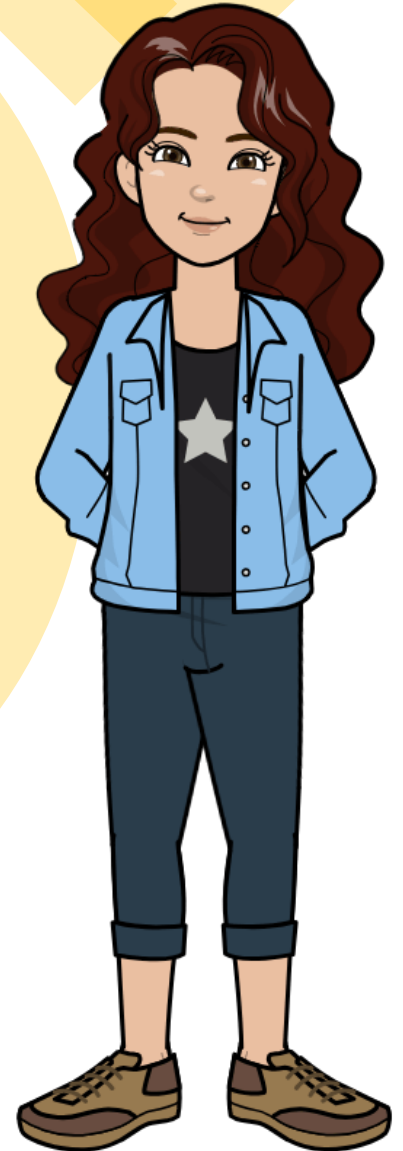
Aelwyd	Maint yr eiddo
Pobl sengl	Fflatiau ac eiddo un ystafell wely
Pobl sengl 50+	Fflatiau ac eiddo un ystafell wely
Aelwyd sy'n disgwyl babi sydd i fod i gael ei eni yn ystod yr 11 wythnos nesaf	Eiddo dwy ystafell wely
Aelwyd heb blant	Eiddo un gwely
Aelwyd 50+ a dim plant	1 neu 2 ystafell wely
Aelwyd gydag un plentyn	Eiddo dwy ystafell wely
Aelwyd gyda dau o blant	Eiddo dwy neu dair ystafell wely
Aelwyd gyda thri o blant	Eiddo tair neu bedair ystafell wely
Aelwyd gyda phedwar neu fwy o blant	3 neu fwy o ystafelloedd gwely

# Maint Eiddo

Os oes angen ystafell wely (ystafelloedd) ychwanegol arnoch ar gyfer rhesymau meddygol neu resymau eraill fel gofalwr, bydd y penderfyniad yn cael ei wneud gan dîm Datrysiadau Tai CBSMT, a bydd angen tystiolaeth i gefnogi'r angen am yr ystafelloedd gwely (au) ychwanegol.  
Gofynnir i chi hefyd ddarparu tystiolaeth bod yr ystafelloedd gwely (au) ychwanegol yn fforddiadwy drwy asesiad ariannol.

Ar adeg unrhyw wiriadau cyn-gynnig bydd y partner Landlord Cymunedol Cofrestredig ar gyfer yr eiddo yn asesu eich fforddiadwyedd ar gyfer yr ystafell wely ychwanegol; Os bernir bod hyn yn anfforddiadwy, efallai na fydd cynnig yr eiddo yn symud ymlaen ymhellach.

Efallai na fydd gennych hawl i unrhyw elfen neu fudd-dal tai ychwanegol os ydych yn hawlio budd-daliadau ar gyfer yr ystafell wely ychwanegol; byddai unrhyw benderfyniad am y fath yn cael ei wneud gan yr adran budd-daliadau neu'r DWP ac nid penderfyniad Tîm Datrysiadau Tai CBSMT.



# Bandiau Blaenoriaeth

Mae 4 prif fand blaenoriaeth -

## Band 1 Blaenoriaeth frys -

Pobl sydd wedi cael eu hasesu fel rhai sydd â gofyniad brys am dai ac nad oes ganddynt le dros dro arall i aros fel gyda theulu neu ffrindiau. Gall hynny fod oherwydd eich bod wedi dod yn ddiartref, trychineb fel tân neu lifogydd ac na allwch ddychwelyd i'ch eiddo, ni allwch gael eich rhyddhau o'r ysbyty yn ôl i'ch cartref yn ddiogel neu fod risgiau difrifol ar unwaith i ddychwelyd i'ch eiddo.

**Band 1 Blaenoriaeth uchel is** -Y rhai sydd wedi cael eu hasesu fel rhai sydd ag angen uchel am dai ond sy'n gallu aros mewn eiddo dros dro dros dro fel gyda theulu neu ffrindiau neu aros yn yr un eiddo yn ddiogel dros dro gyda chymorth/gofal ychwanegol.

**Band 2 Blaenoriaeth ganolig** -Mae angen i bobl sydd ag angen canolig am dai ond sy'n gallu aros yn ddiogel yn eu heiddo presennol ond sydd ag asesiad gael eu cartrefu mewn llety mwy addas.

**Band 3 Blaenoriaeth isel** -Mae gan y rhai sydd â blaenoriaeth isel ar gyfer tai, ddyled sy'n gysylltiedig â thenantiaeth gyda chynllun ad-dalu y cytunwyd arno gyda landlord tai cymunedol neu'r rhai sydd wedi gwrthod eiddo ac sydd angen darparu tystiolaeth ategol eto i asesu a oes angen band blaenoriaeth o hyd.

**Dim blaenoriaeth**- Y rhai sy'n gymwys i ymuno â'r gofrestr tai ond nad ydynt wedi cael blaenoriaeth ar gyfer

- Dim cynllun ad-dalu ar gyfer dyledion sy'n gysylltiedig â thenantiaeth
- Ymddygiad annerbyniol a arweiniodd at droi allan neu golli eiddo
- Y rhai sydd ar hyn o bryd yn gwneud cais am neu sy'n byw mewn llety eraill fel tai â chymorth a ddim yn barod i symud ymlaen neu ofal ychwanegol lle cynigir dyraniadau y tu allan i gofrestr Tai Merthyr Tudful Fyw.
- Rydych wedi gwrthod 2 gynnig rhesymol o eiddo sy'n ffurfio Landlord Cymunedol tra mewn band blaenoriaeth o fewn y 3 mis diwethaf.





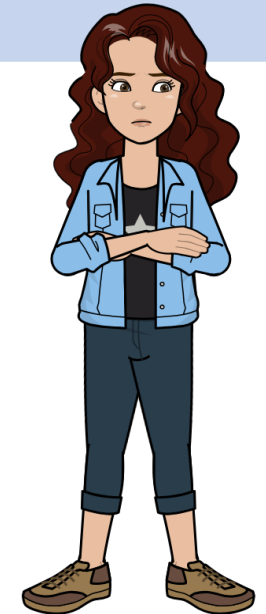
# Hysbysebion eiddo

Mae gennym bedwar Landlord Cymunedol ym Merthyr Tudful. Mae'r holl eiddo a hysbysebir yn cael ei ddarparu gan y Landlordiaid Cymunedol

Mae eiddo'n cael ei hysbysebu'n ddyddiol ar wefan Living Merthyr Tudful. Bydd yr hysbysebion yn rhedeg am 7 diwrnod a byddant yn darparu'r wybodaeth ganlynol—

- Y gymdeithas dai neu'r landlord
- Maint yr eiddo
- Rhent wythnosol
- Ffotograffau o'r eiddo
- Unrhyw derfynau oedran neu ofynion gosod
- Nodweddion eraill yr eiddo megis unrhyw addasiadau

Bydd y rhan fwyaf o nodweddion yn cael eu hamlinellu ar ffurf eiconau y gellir hofran drostynt i gael rhagor o wybodaeth.



# Gwneud cais am eiddo



Gellir gwneud cais am eiddo ar-lein yn unig. Bydd yn rhaid i chi fewngofnodi i'ch cyfrif gyda'ch rhif cyfeirnod a'ch cyfrinair a sefydloch pan wnaethoch gofrestru

Ar ôl mewngofnodi i'ch cyfrif byddwch yn gweld faint o eiddo sydd ar gael i chi wneud cais amdanynt.

Cliciwch ar yr hysbysebion i weld yr holl wybodaeth sy'n gysylltiedig â'r eiddo a hysbysebwyd.

Gallwch wneud cais am yr eiddo drwy glicio ar gwneud cais.

Gallwch wneud cais am gymaint o eiddo wedi'u hysbysebu ag y dymunwch.

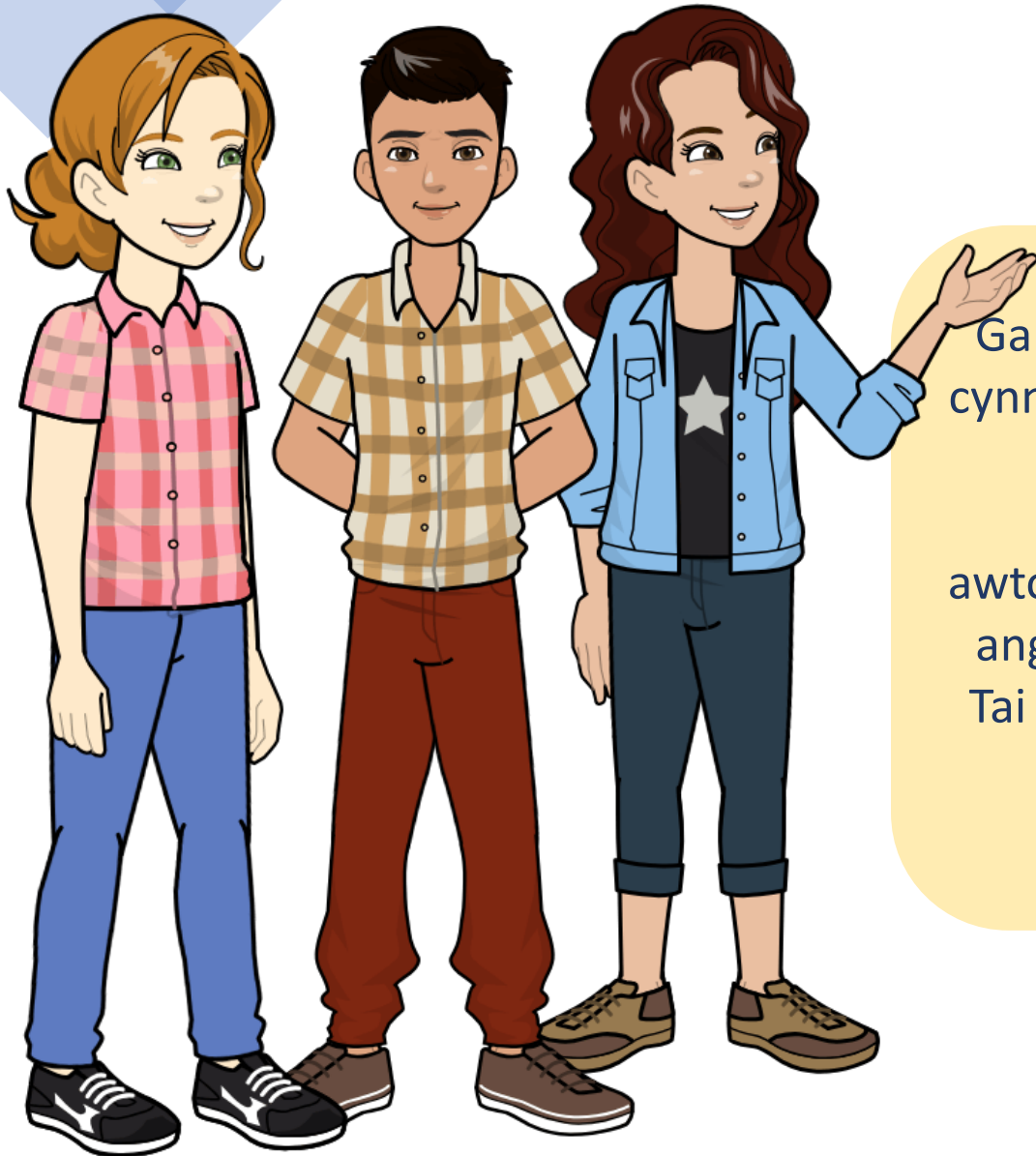
Mae'n well gwneud cais am gartrefi sy'n diwallu anghenion ystafell wely eich cartref. Chwiliwch am eiddo ar draws ardal gyfan Merthyr Tudful i wella'ch siawns o gael cartref. Os ydych yn gwneud cais am gartrefi mwy nag sydd ei angen arnoch, efallai y byddwch yn graddio'n is gan na fydd eich angen ystafell wely yn cyfateb i faint yr eiddo.

Gall eich sefyllfa gynnig newid nes bydd yr hysbyseb yn cau oherwydd ceisiadau ymgeisydd eraill.

Ni dderbynnir ceisiadau am eiddo ar ôl i'r hysbyseb gau.

Os ydych chi'n cael trafferth gwneud cais am eiddo bydd cymorth pellach ar gael yn y Ganolfan Canol Dref, dros y ffôn gyda'r Tîm Datrysiadau Tai neu drwy gymorth sydd gennych eisoes ar waith.

# Gwneud cais am eiddo



Gallwch ofyn am alluogi cynnig awtomatig ar eich cais, sy'n cynnig ar yr holl eiddo Cartrefi Cymunedol a hysbysebwyd ym Merthyr Tudful. Os oes gennych chi fand 1/Band 1 blaenoriaeth is, byddwch chi'n cael eich rhoi ar gais awtomatig yn awtomatig. Mae cael gwared ar gais awtomatig angen tystiolaeth a chymeradwyaeth swyddog Datrysiadau Tai CBSMT. Os byddwch yn gwrthod eiddo, byddwch yn colli eich statws band blaenoriaeth.

# Cynnig Ilety

Mae Adran Tai Bwrdeistref Sirol Merthyr Tudful yn gweithio mewn tim mewn partneriaeth â'n Landlordiaid Cymunedol, ac mae proses o rannu gwybodaeth briodol a pherthnasol yn ymwneud â'ch cais am dai ar waith.

Bydd ymgeiswyr ar y rhestr fer yn seiliedig ar y dref ganlynol –  
Nifer yr ystafelloedd gwely sydd eu hangen  
Band blaenoriaeth  
Amser ar y band blaenoriaeth



Bydd cynigion eiddo yn dod yn uniongyrchol gan y Landlord Cymunedol sy'n berchen ar yr eiddo. Os na fyddwch yn clywed gan y landlord cymunedol yn cymryd yn ganiataol nad ydych wedi bod yn llwyddiannus ac yn parhau i wneud cais ar bob eiddo addas.

Bydd y Landlord Cymunedol yn cynnal gwiriadau i sicrhau bod eich amgylchiadau ar eich cais yn gyfredol ac yn gywir, bod yr eiddo yn fforddiadwy i chi ac mae'r eiddo yn addas ar gyfer eich amgylchiadau.

# Cynnig Ilety

Efallai na fydd Landlord Cymunedol yn parhau â chynnig os

- Nid yw eich cais am dai yn cael ei ddiweddarau ag unrhyw newidiadau i'ch amgylchiadau
- Methu cysylltu â chi oherwydd nad yw eich manylion cyswllt wedi'u diweddarau
- Mae gennych ddyledion tenantiaeth heb eu datrys
- Ni allwch fforddio'r rhent a'r tâl gwasanaeth yn yr eiddo
- Mae pryderon ynghylch eich gallu i fod yn ddeiliad contract fel ymddygiad gwrthgymdeithasol neu efallai y cewch eich ystyried yn rhy agored i niwed i gynnal tenantiaeth.
- Nid yw'r eiddo'n briodol i ddiwallu eich anghenion tai
- O dan gyngor MAPPA/MARAC oherwydd pryderon risg
- Rydych eisoes dan gynnig ar restr fer arall ar gyfer eiddo

Os ydych wedi llwyddo i basio'r gwiriadau cymhwysedd, bydd y Landlord Cymunedol yn eich gwahodd i weld yr eiddo.

Bydd cynnig ffurfiol o'r eiddo yn cael ei wneud o fewn 24 awr o edrych ar yr eiddo. Ar ôl derbyn yr eiddo a chofrestru tenantiaeth llwyddiannus bydd eich cais am dai ar gau.

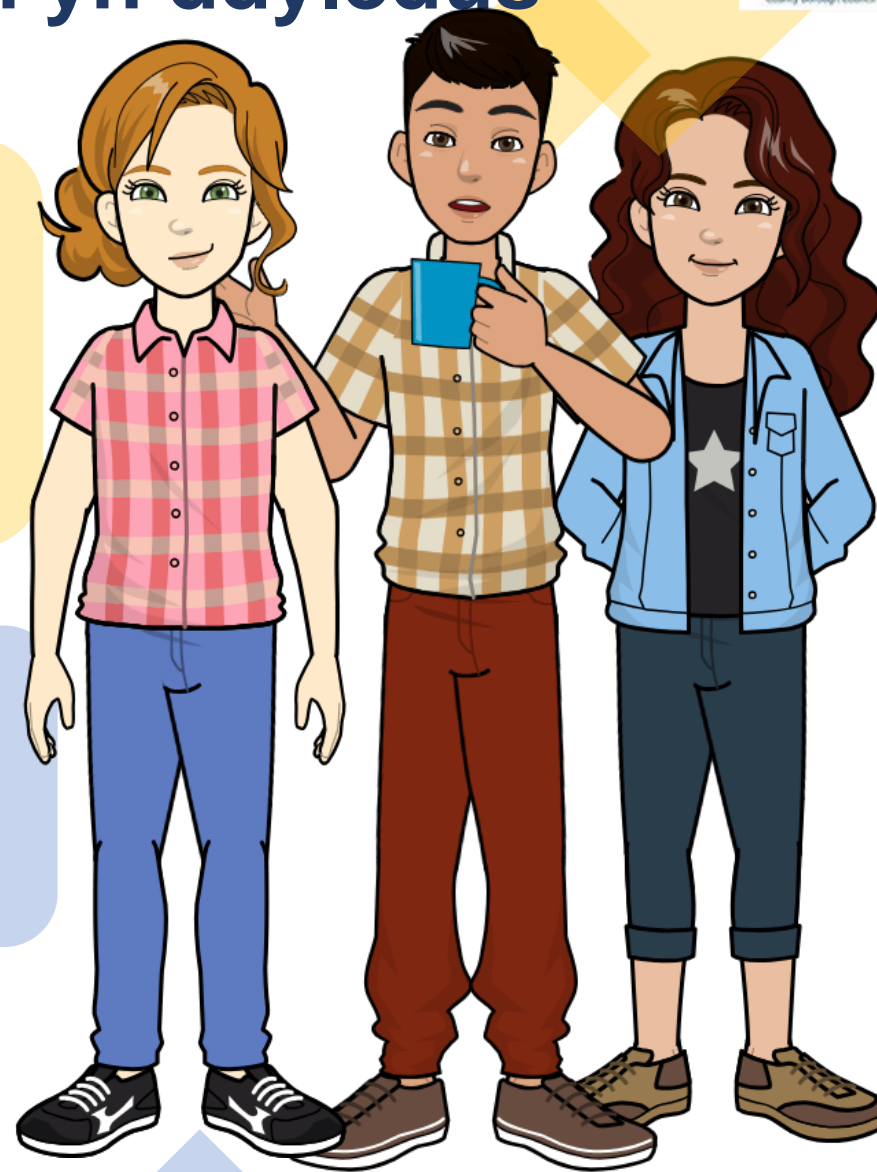
Os byddwch yn gwrthod dau gynnig tai addas, bydd eich statws blaenoriaeth yn gostwng i Dim Blaenoriaeth am 3 mis. Ar ôl hynny, bydd yn dod yn Fand 3 nes i chi ddarparu tystiolaeth newydd o'ch gofyniad am statws band blaenoriaeth uwch.



# Gwrthod cynnig pan fo dyletswydd tai yn ddyledus

Bydd ymgeiswyr sydd â dyletswydd digartrefedd o dan Adran 66, adran 73 neu adran 75 o Ddeddf Tai (Cymru) 2014 yn colli eu band blaenoriaeth brys/uwch os ydynt yn gwrthod **1 cynnig addas o gartref**. Byddant yn mynd i Dim blaenoriaeth am 3 mis ac yna Band 3 nes eu bod yn darparu tystiolaeth o'r angen i fand blaenoriaeth gael eu hasesu.

Bydd gwrthod cartref hefyd yn dod ag unrhyw ddyletswyddau digartrefedd statudol sy'n ddyledus o dan adran 66, adran 73 neu adran 75 i ben. Bydd ymgeiswyr yn cael gwybod am y canlyniad hwn ar adeg unrhyw gynigion.





**Os oes angen cymorth neu gyngor arnoch gyda'ch cais  
am dai, gallwch gysylltu â ni  
dros y ffôn – 01685 725000 a gofyn am siarad â'r tîm  
Datrysiadau Tai  
Neu  
Ymweld â Chanolfan Canol y Dref yng nghanolfan siopa  
Santes Tudful.**

