



DOGFEN YMGYNGHORI

**Ar y cynnig i sefydlu a
Sylfaen Adnoddau Dysgu Cyfrwng
Cymraeg
ar
Ysgol Gymraeg Rhyd Y Grug.**

Cynnwys

Cyflwyniad	3
Esboniad o'r termau a ddefnyddir yn y ddogfen hon.....	4
Cynnwys plant yn yr ymgynghoriad	5
Cynnwys rhieni, llywodraethwyr a staff - sut y gallwch ddarganfod mwy a rhoi eich barn	5-6
Mae eich barn yn bwysig	7
Cefndir	8
Dalgylch a map.....	8-9
Cyd-destun yr Ysgol.....	10-11
Safonau.....	11-12
Y Cynnig.....	13
Beth yw manteision ac anfanteision y cynnig hwn?	14
Buddion a risgiau'r cynnig hwn	15
Effaith ar ddarpariaeth ADY	16
Sut fyddai ysgolion eraill yn cael eu heffeithio?	17
Trefniadau derbyniadau a dalgylch.....	17
Materion adnoddau dynol	17
Cyllid.....	17
Prosiect cyfalaf.....	17-18
Trefniadau teithio i ddysgwyr a Thrafnidiaeth Ysgol	19
Asesiad Effaith Integredig..	19
Dyddiadau allweddol & Proses Statudol.....	20-21
Ffurflen Ymateb i'r Ymgynghoriad.....	22-25
Ffurflen Monitro Cydraddoldeb.....	26-29

Cyflwyniad

Mae gan Gyngor Bwrdeistref Sirol Merthyr Tudful ddyletswydd statudol i sicrhau lleoedd ysgol digonol ac addas yn ei ardal ac i benderfynu a yw'n gwneud y defnydd gorau o adnoddau a chyfleusterau i ddarparu cyfleoedd y mae pob plentyn yn eu haeddu.

Mae'r ymgynghoriad hwn yn gyfle i chi ddysgu am y cynnig ad-drefnu ysgolion sy'n cael ei gyflwyno ar gyfer Ysgol Gymraeg Rhyd Y Grug a dweud wrthyfych sut i roi gwybod i ni am eich barn. Dyma'ch cyfle i ofyn cwestiynau a rhoi sylwadau a fydd yn cael eu hystyried pan fydd y Cyngor yn penderfynu sut i symud ymlaen.

Mae'r ddogfen hon yn egluro cynnig y Cyngor i sefydlu Sylfaen Adnoddau Dysgu Cyfrwng Cymraeg yn Ysgol Gymraeg Rhyd y Grug drwy:

- Cynnal ymgynghoriad statudol ar sefydlu *Canolfan Adnoddau Dysgu Cymraeg 12 lle generig ar gyfer disgyblion derbyn 1 flwyddyn 6 ag anghenion Dysgu ychwanegol yn Ysgol Gymraeg Rhyd Y Grug.*

Ar hyn o bryd nid oes darpariaeth LRB o'r fath yn yr ysgolion cynradd cyfrwng Cymraeg, ac mae'r ALI WESP 2022-2032 yn datgan y nod o sefydlu LRB WM mewn ysgol gynradd brif ffrwd er mwyn cynyddu a gwella'r ddarpariaeth ADY o fewn ysgolion WM. Felly, bydd y cynnig hwn o fudd i ddisgyblion sy'n byw ar draws y fwrdeistref sirol sydd am gael mynediad i addysg WM ond hefyd yn gofyn am fynediad at ddarpariaeth prif ffrwd arbenigol sy'n darparu ar gyfer eu ADY.

Mae'r broses ymgynghori yn dilyn canllawiau Llywodraeth Cymru a amlinellir yn Neddf Safonau a Threfniadaeth Ysgolion (Cymru) 2013 ac felly gofynnir i ystod o unigolion a grwpiau am eu barn am y cynnigion hyn.

Cyn gwneud unrhyw benderfyniadau, mae angen i'r Cyngor sicrhau ei fod yn cynnig nifer o gyfleoedd i unigolion a grwpiau sydd â diddordeb i leisio eu barn a'u barn am y cynnig.

Mae'r Cyngor yn ymgynghori â'r grwpiau canlynol:

Pennaeth a Llywodraethwyr Ysgol Gymraeg Rhyd Y Grug ac Ysgol Gynradd Gymraeg Santes Tudful	Penaethiaid a Chyrff Llywodraethol yr ysgolion hynny ym Merthyr Tudful sy'n cynnal darpariaeth Uned Adnoddau Dysgu ar hyn o bryd:
Staff (addysgu a ddim yn addysgu) yn Ysgol Gymraeg Rhyd Y Grug ac Ysgol Gynradd Gymraeg Santes Tudful	Aelodau Cynulliad (AC) / Aelodau Seneddol (AS) / Aelodau Cynulliad Rhanbarthol
Rhiant/Gofalwyr plant sy'n mynychu Ysgol Gymraeg Rhyd Y Grug ac Ysgol Gynradd Gymraeg Santes Tudful	Cynghorwyr Lleol
Disgyblion Ysgol Gymraeg Rhyd Y Grug ac Ysgol Gynradd Gymraeg Santes Tudful	Comisiynydd y Gymraeg
Arolygiaeth Gofal a Gwasanaethau Cymdeithasol Cymru (AGGCC)	Rhieni dros Addysg Gymrag (RHAG)
Menter Iaith	Mudiad Meithrin
Fforwm Cymraeg mewn Addysg	Ysgol Gyfun Gymraeg Rhydywaun
Ysgolion Cynradd ac Uwchradd cyfagos ym Mwrdeistref Sirol Merthyr Tudful	Undebau Llafur
Gwasanaeth Addysg ar y Cyd Consortiwm Canolbarth y De (CSCJES)	Cyfarwyddwyr Addysg yn yr ALLau cyfagos
Estyn	Comisiynydd Heddlu a Throseddau Lleol
Gweinidogion Llywodraeth Cymru	Adran Drafnidiaeth Cyngor Bwrdeistref Sirol Merthyr Tudful
Cyfarwyddwyr Addysg Esgobaethol	Cymdeithas Genedlaethol Awtistiaeth

Esboniad o'r termau a ddefnyddir yn y ddogfen hon

Nifer Derbyn – Rhaid i bob ysgol a gynhelir dderbyn disgyblion hyd at o leiaf eu rhif derbyn cyhoeddedig. Y nifer derbyn yw nifer y lleoedd disgyblion sydd ar gael ym mhob grŵp blwyddyn.

ADY – Anghenion Dysgu Ychwanegol

ASD – Anhwylder Sbectrwm Awtistig

Cymeriad Ysgol – proffil cyffredinol yr ysgol. Er enghraifft Ysgol gymunedol yw Ysgol Gymraeg Rhyd Y Grug sy'n derbyn plant rhwng 3 ac 11 oed.

Oedran Ysgol Gorfodol – Dechrau'r tymor yn dilyn pen-blwydd plentyn yn bump oed.

CSC – Gwasanaeth Addysg ar y Cyd Consortiwm Canolbarth y De. Y Gwasanaeth Gwella Ysgolion rhanbarthol ar gyfer pum awdurdod lleol Pen-y-bont ar Ogwr, Caerdydd, Merthyr Tudful, Rhondda Cynon Taf a Bro Morgannwg

Y Cyngor – Cyngor Bwrdeistref Sirol Merthyr Tudful

IIA – Aseiad Effaith Integredig. [IIA] yn broses a gynlluniwyd i sicrhau nad yw polisi, prosiect neu gynllun yn gwahaniaethu yn erbyn unrhyw bobl ddifreintiedig neu agored i niwed.

eFSM – **Disgyblion sy'n gymwys i gael** prydau ysgol am ddim

CDU – Cynlluniau Datblygu Unigol – Ar gyfer plant a phobl ifanc ag angen a nodwyd sy'n gofyn am ddarpariaeth ddysgu ychwanegol.

ALI – Awdurdod Lleol yn golygu Cyngor Bwrdeistref Sirol Merthyr Tudful

LRB – Uned Adnoddau Dysgu ar gyfer plant ag anghenion addysgol arbennig

AGLI – Cynorthwydd Cymorth Dysgu

Nifer ar y gofrestr – nifer y disgyblion sy'n mynychu ysgol

PLASC – Cyfrifiad Ysgolion Blynyddol Lefel Disgyblion. Ym mis Ionawr bob blwyddyn, cesglir gwybodaeth wedi'i gwirio gan ysgolion i'w chyflwyno i Lywodraeth Cymru. Mae hyn yn cynnwys nifer y disgyblion sydd wedi cofrestru ym mhob ysgol, eu grwpiau oedran, cyfeiriadau cartref, ethnigrwydd a data ar y Gymraeg, cymhwysedd prydau ysgol am ddim, anghenion addysg arbennig ac iaith gyntaf.

SEBD - Anawsterau Emosiynol ac Ymddygiadol Cymdeithasol

AAA – Anghenion Addysgol Arbennig

Datganiad - Mae gan blentyn Ddatganiad o Angen Addysgol os oes ganddo ef neu hi anawsterau dysgu sy'n ei gwneud yn ofynnol i ddarpariaeth addysgol arbennig gael ei gwneud iddo/iddi. Mae anhawster dysgu yn golygu bod y plentyn yn cael llawer mwy o anhawster dysgu na'r rhan fwyaf o blant o'r un oedran neu fod gan y plentyn anabledd sydd angen gwahanol gyfleusterau addysgol i'r rhai y mae'r ysgol yn gyffredinol yn eu darparu ar gyfer plant. Disodlwyd datganiadau ar gyfer y rhan fwyaf o ddisgyblion sydd â Chynlluniau Datblygu Unigol. Os bydd datganiad yn parhau, bydd gan y plentyn anawsterau dysgu sy'n gofyn am ddarpariaeth ddysgu ychwanegol iddo ef neu iddi.

Hysbysiad Statudol - Hysbysiad statudol yw cyhoeddi cynnig terfynol yn ffurfiol, os caiff ei gymeradwyo gan Gabinet y Cyngor a dim ond ar ôl iddynt dderbyn yr holl ymatebion o'r broses ymgynghori y bydd yn cael ei ystyried. Mae hwn yn ofyniad cyfreithiol fel yr amlinellir yng Nghod Trefniadaeth Ysgolion 2013.

Darpariaeth ysgol llawn amser – Mae polisi'r Cyngor yn caniatáu i bob plentyn sydd wedi cyrraedd eu pen-blwydd yn bedair oed ar neu cyn 31 Awst i fynychu'r ysgol llawn amser y mis Medi hwnnw. Nid yw hyn yn ofyniad cyfreithiol. Mae rhai rhieni/gofalwyr yn dewis anfon eu plentyn i'r ysgol yn **yr Oes Ysgol Orfodol**.

Polisi'r ALI yw bod gan bob plentyn fynediad i addysg feithrin ran-amser am ddim o'r tymor yn dilyn pen-blwydd y plentyn yn dair oed, ac i le addysg feithrin llawn amser y mis Medi yn dilyn eu pen-blwydd yn dair oed.

Cynnwys plant yn yr ymgynghoriad

Mae'r Cyngor yn credu'n gryf y dylid rhoi cyfle i'r disgyblion fynegi eu barn am y cynnig hwn.

Bydd gweithdy ymgynghori yn cael ei gynnal gyda chynghorau ysgol Ysgol Gymraeg Rhyd Y Grug ac Ysgol Gynradd Santes Tudful i gasglu barn y plant am y cynnig. Bydd y wybodaeth a gesglir yn y sesiynau hyn yn cael ei chynnwys yn yr adroddiad ymgynghori terfynol. Bydd yr adroddiad llawn yn cael ei gyflwyno i Gabinet y Cyngor i'w ystyried yn dilyn y cyfnod ymgynghori.

Cynnwys rhieni, llywodraethwyr a staff sut y gallwch ddarganfod mwy a rhoi eich

Mae'r awdurdod lleol yn bwriadu cynnal cyfarfodydd ymgynghori penodol gyda Phenaeth, staff a chorff llywodraethu Ysgol Gymraeg Rhyd Y Grug er mwyn ateb cwestiynau'r rhai yr effeithir arnynt yn uniongyrchol gan y cynigion.

Trefnir y cyfarfodydd hyn gyda Phennaeth a Chorff Llywodraethol Ysgol Gymraeg Rhyd Y Grug.

Mae'r awdurdod lleol hefyd yn bwriadu cynnal sesiynau galw heibio agored ar gyfer rhanddeiliaid eraill lle bydd swyddogion y cyngor wrth law i esbonio'r cynigion mewn mwy o fanylion ac ateb unrhyw gwestiynau:

Bydd y dyddiad a'r lleoliad ar gyfer y sesiynau galw heibio hefyd yn cael eu harddangos drwy hysbysfwrdd yr ysgolion, ysgolion a gwefannau'r ALLau.

Rhoddir manylion y sesiynau galw heibio isod:

Lleoliad	Dyddiad/Amser	Sesiwn galw heibio
Ysgol Gymraeg Rhyd Y Grug	Ebrill 23^{ain} 2024 15:30pm	Rhieni/gofalwyr disgyblion Ysgol Gymraeg Rhyd Y Grug Primary
Ysgol Gymraeg Rhyd Y Grug	Mai 2^{il} 2024 15:30pm	Rhieni/gofalwyr disgyblion Ysgol Gymraeg Rhyd Y Grug Primary
Ysgol Gynradd Gymraeg Santes Tudful	Ebrill 25^{ain} 2024 15:10pm	Staff, llywodraethwyr a rhieni/gofalwyr disgyblion Ysgol Gynradd Gymraeg Santes Tudful

Sylwch y byddwn bob amser yn gofyn i chi lenwi ffurflen ymateb i'r ymgynghoriad, gan mai dim ond yn ysgrifenedig y gallwn dderbyn barn.

Gellir dod o hyd i'r ddogfen hon a gwybodaeth ategol bellach ar wefan Cyngor Bwrdeistref Sirol Merthyr Tudful.

Gellir dod o hyd i ddolenni i'r ddogfen hon ar y cyfryngau cymdeithasol drwy gyfrif X (Twitter) Cyngor Merthyr Tudful a thrwy dudalen Facebook Cyngor Merthyr Tudful.

Mae eich barn yn bwysig

Bydd y cyfnod ymgynghori yn rhedeg o **ddydd Llun Ebrill 22^{ain} tan ddydd Sul Mehefin 2^{il} 2024**. Gallwch ymateb i'n cynigion ar unrhyw adeg yn ystod y cyfnod hwn.

Mae eich barn yn bwysig i ni, ac mae nifer o ffyrdd y gallwch roi gwybod i ni.

Galla:

- Llenwch y ffurflen ar-lein yn: MTCBC Tudalennau ymgynghori
- Mynychu sesiwn galw heibio a siarad â ni yn bersonol. Mae hon yn ffordd dda o allu cael atebion i unrhyw gwestiynau sydd gennych am y cynigion. Byddwn yn dal i ofyn i chi lenwi ffurflen ymateb i'r ymgynghoriad, gan mai dim ond yn ysgrifenedig y gallwn dderbyn barn.
- Llenwch y ffurflen ymateb i'r ymgynghoriad a'i rhoi yn y blychau ymateb i'r ymgynghoriad a geir yn ardal dderbynfa Ysgol Gymraeg Rhyd Y Grug ac Ysgol Gynradd Gymraeg Santes Tudful.
- Cwblhewch a dychwelwch y ffurflen ymateb i'r ymgynghoriad i'r cyfeiriad a roddir ar waelod y ffurflen ar ddiwedd y ddogfen hon a'i dychwelyd i:

Sue Walker
Cyfarwyddwr Addysg
Canolfan Ddinesig
Stryd y Castell
Merthyr Tudful
CF47 8AN

Bydd yr holl ymatebion a roddir i ni yn ysgrifenedig, gan ddefnyddio'r ffurflen ymateb i'r ymgynghoriad, yn cael eu hystyried gan Gabinet y Cyngor cyn iddo benderfynu a ddylid cyhoeddi hysbysiad statudol am y cynigion ai peidio.

Ni fydd ymatebion a dderbynnir gan ymgynghoreion sy'n gwrthwynebu'r cynigion hyn, er eu bod yn cael eu hystyried fel rhan o'r adroddiad ymgynghori, yn cael eu trin fel gwrthwynebiadau statudol. Byddai gwrthwynebiad statudol yn rhan o'r cyfnod rhybudd statudol, os caiff ei gymeradwyo ar y cam nesaf, gan Gabinet y Cyngor.

Os ydych yn dymuno gwrthwynebu'r hysbysiad ar gam nesaf y broses, os bydd yn mynd yn ei flaen, bydd angen i chi wneud hynny'n ysgrifenedig yn ystod y cyfnod gwrthwynebu statudol. Mae'r dyddiadau allweddol hyn wedi'u hamlinellu ar dudalen 17.

Sylwch fod yn rhaid i'r holl sylwadau a anfonir yn ysgrifenedig gynnwys enw llawn a chyfeiriad post llawn y person sy'n gwneud y sylwadau.

Y dyddiad cau ar gyfer ymatebion i'r ymgynghoriad hwn yw hanner nos ddydd Sul Mehefin 2^{il} 2024. Yn anffodus, ni fydd yr ymatebion a dderbynnir ar ôl y dyddiad hwn yn cael eu hystyried gan y Cyngor.

Cefndir

Mae Cyngor Bwrdeistref Sirol Merthyr Tudful yn cynnig bod Ysgol Gymraeg Rhyd Y Grug yn sefydlu LRB i gefnogi plant ag ADY drwy gyfrwng y Gymraeg. Mae sefydlu darpariaeth ADY arbenigol drwy gyfrwng y Gymraeg yn flaenoriaeth i'r Cyngor, fel yr adlewyrchir yn WESP 2022-2032 10 mlynedd cyfredol.

Mae Ysgol Gymraeg Rhyd Y Grug yn ysgol cyfrwng Cymraeg 3-11 a gynhelir gan Gyngor Bwrdeistref Sirol Merthyr Tudful. Mae'r ysgol yn gwasanaethu De yr ALI i gyd ac mae wedi'i lleoli yn Aberfan sydd o fewn ward etholiadol Merthyr Vale. Gellir gweld map dalgylch ar dudalen 9.

Ar hyn o bryd mae Ysgol Gymraeg Rhyd Y Grug yn ysgol gynradd 1 dosbarth mynediad gyda lle i 288 o ddisgyblion o oedran ysgol statudol a rhif Derbyn o 40. Mae yna hefyd ddosbarth meithrin sy'n gallu darparu ar gyfer 49 o ddisgyblion cyfwerth ag amser llawn gan gynnwys dosbarth cyn-feithrin bob mis Ionawr ac Ebrill yn rhan-amser.

Mae'r ALI wedi sicrhau cyllid grant Cyfalaf CC gan Lywodraeth Cymru (LIC) i ehangu maint capasiti'r ysgol i 329 gan gynyddu'r nifer Derbyn i 47, a gwneud yr ysgol yn 1.5 dosbarth mynediad, er mwyn cynyddu'r cyflenwad o leoedd cynradd cyfrwng Cymraeg yn gyffredinol. Bydd hyn hefyd yn caniatáu i'r ysgol ddarparu ar gyfer 63 o leoedd addysg feithrin cyfwerth ag amser llawn h.y., darparu lle i 47 o ddisgyblion llawn amser bob mis Medi gyda 32 o ddisgyblion rhan-amser eraill bob mis Ionawr / Ebrill.

Fel rhan o brosiect grant Cyfalaf CC mae'r ALI wedi sicrhau cyllid i ddatblygu ystafell ddosbarth LRB yn yr ysgol. Bydd yr LRB arfaethedig yn gallu darparu ar gyfer disgyblion ag ADY nad ystyrir bod lleoliad priif ffrwd llawn amser yn addas ar eu cyfer.

Mae'r ALI hefyd wedi sicrhau cyllid grant cyfalaf gan Lywodraeth Cymru i ddatblygu cyfleuster ystafell gymunedol ac i gydleoli darpariaeth gofal plant Cylch Meithrin ar safle'r ysgol. Bydd y prosiect cyfalaf i gynyddu capasiti'r ysgol, datblygu ystafell ddosbarth LRB, a darparu ystafell gymunedol a chyfleuster gofal plant Cylch Meithrin yn cael ei ddatblygu fel un prosiect gan ddefnyddio cyllid LIC.

Dalgylch a Map

Mae'r ysgolion canlynol yn gwasanaethu'r dalgylch.

Darpariaeth Addysg Feithrin a Chynradd

Darperir addysg feithrin a chynradd cyfrwng Cymraeg gan Ysgol Gymraeg Rhyd Y Grug.

Darperir addysg gynradd a meithrinfa cyfrwng Saesneg gan:-

Ysgol Gynradd Troedyrhiw, Ysgol Gynradd Ynysowen, Ysgol Gynradd Edwardsville
Ysgol Gynradd Trelewis ac Ysgol Gynradd Bedlinog

Darperir addysg gynradd Saesneg enwadol gan Ysgol Gatholig y Bendigaid Carlo Acutis, campws y Santes Fair.

Darpariaeth Addysg Uwchradd

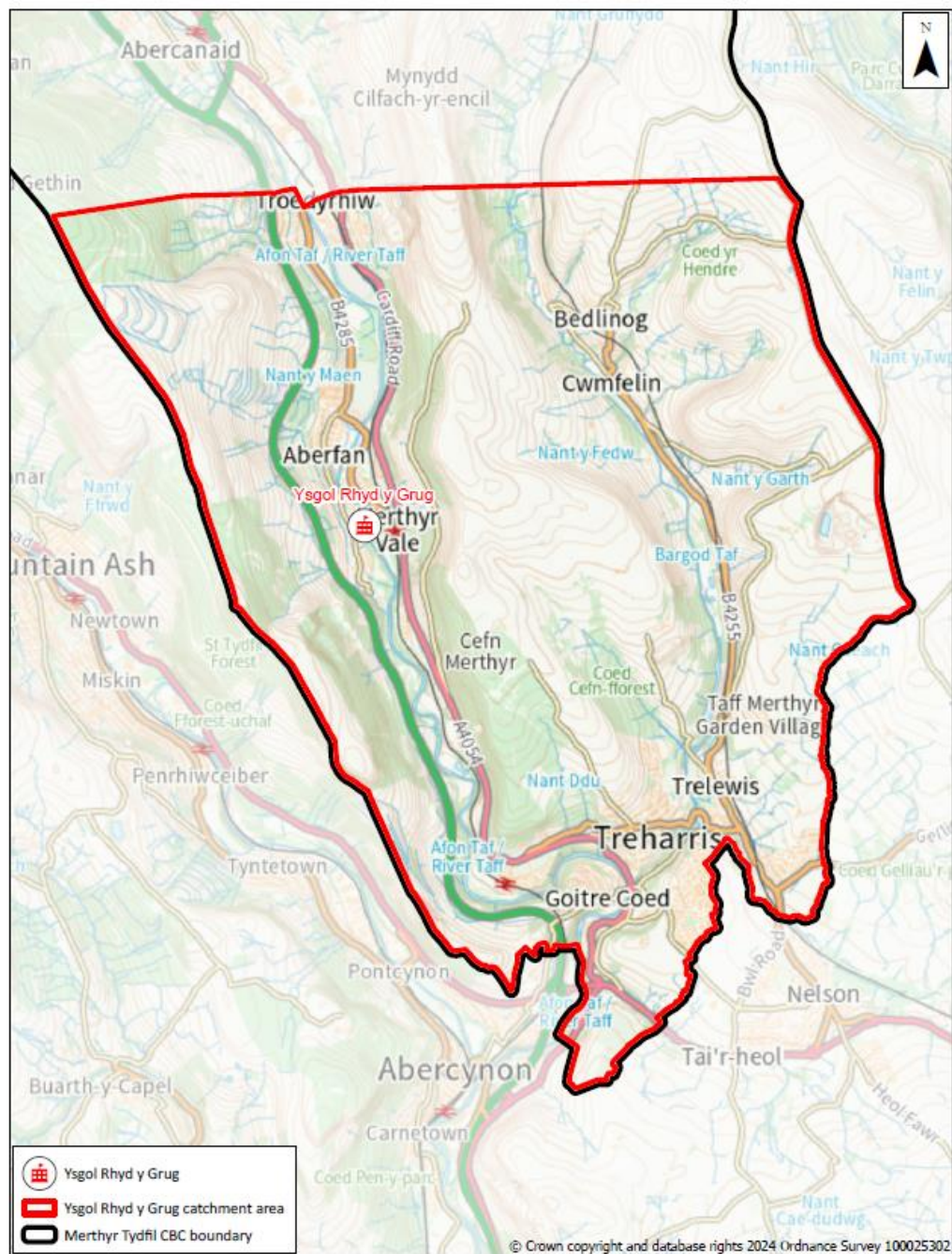
Darperir addysg uwchradd cyfrwng Cymraeg gan Ysgol Gymraeg Rhydywaun.

Darperir addysg uwchradd cyfrwng Saesneg gan Ysgol Uwchradd Afon Taf

Darperir addysg uwchradd Saesneg enwadol gan Ysgol Gatholig Blessed Carlo Acutis, campws Bishop Hedley.

Map Dalgylch

Dalgylch C o Ysgol Gymraeg Rhyd Y Grug



TITLE: Ysgol Rhyd y Grug Catchment Area
SCALE: 1:40,000 at A4
DATE: 29/02/2024
DEPARTMENT: Education

0 0.5 1
Kilometres



Cyd destun yr Ysgol

Galw am leoedd ar hyn o bryd – Ysgol Gymraeg Rhyd Y Grug

Ysgol	Categori iaith	Nifer derbyn	Capasiti ysgolion (FTE) Exc Nurs	Nifer ar y gofrestr Ionawr 24	Nifer yn y Feithrinfa Ionawr 24	Ystod oedran
Ysgol Gymraeg Rhyd Y Grug	Cyfrwng Cymraeg	40	288	253	28 FTE	3-11

Caiff capasiti'r ysgol ei fesur yn unol â chanllawiau LIGC MCSW (Mesur Gallu Ysgolion yng Nghymru) ac mae'n ofynnol iddo fesur capasiti disgyblion prif ffrwd o'r dosbarth Derbyn hyd at Flwyddyn 6.

Lefel bresennol o lefydd gwag – Ysgol Gymraeg Rhyd Y Grug

Ysgol	Capasiti Ysgolion (FTE) Exc Nurs	Nifer ar y gofrestr	Llefydd gwag	% o leoedd gwag
Ysgol Gymraeg Rhyd Y Grug	288	253	35	12.5%

Galw am leoedd yn y dyfodol

Mae'r tabl canlynol yn rhoi gwybodaeth am y nifer a ragwelir o blant y disgwylir iddynt fynychu yn y dyfodol.

School	Current School Capacity	Jan 2025 Projections (Estimated Headcount)	Jan 2026 Projections (Estimated Headcount)	Jan 2027 Projections (Estimated Headcount)	Jan 2028 Projections (Estimated Headcount)	Jan 2029 Projections (Estimated Headcount)	Jan 2030 Projections (Estimated Headcount)
Ysgol Gymraeg Rhyd Y Grug	288	243	247	246	242	239	233

* exc nursery

Bydd y cynigion i gydleoli Cylch Meithrin ar safle'r ysgol yn helpu i gefnogi'r galw ychwanegol am leoedd meithrin ac addysg gynradd yn yr ysgol, gan ei helpu i dyfu yn y tymor canolig i'r tymor hir.

disgyblion eFSM

Mae'r tabl isod yn dangos nifer y disgyblion sy'n gymwys i gael prydau ysgol am ddim sy'n mynychu Ysgol Gymraeg Rhyd Y Grug dros y pedair blynedd diwethaf.

Manylion PLASC	2021	2022	2023	2024
Nifer y disgyblion	294	303	302	286
Na. FSM	44	43	46	35
% eFSM	17.1%	15.6%	13.9%	11.9%

Disgyblion ADY

Mae'r tabl isod yn dangos niferoedd disgyblion ADY ar gyfer Ysgol Gymraeg Rhyd Y Grug dros y pedair blynedd diwethaf.

Manylion PLASC	2021	2022	2023	2024
Na. Gweithredu Ysgol	37	37	35	28
Na. Gweithredu Ysgol a Mwy	7	13	9	7
% ADY	15.00%	16.50%	14.60%	12.20%
% ALN Disgyblion gydag IDP		0.00%	0.00%	0.00%

Cyflwr adeiladau a chyfleusterau ysgolion

Nod y Cyngor yw darparu'r cyfleusterau gorau posibl i blant ym Merthyr Tudful i gefnogi eu dysgu. Comisiynodd y Cyngor arolwg o gyflwr adeilad yr ysgol yn 2020.

Roedd yr arolwg cyflwr yn cynnwys asesiad gweledol o'r holl rannau agored o'r adeiladau i nodi diffygion sylweddol ac eitemau o dadfeilio. Penderfynodd yr arolwg mai sgôr 'B' oedd yr ysgol yn gyffredinol sy'n gyflwr boddhaol.

Ysgol	Math o ysgol	Cyflwr Adeilad yr ysgol	Cost wedi'i nodi atgyweiriadau
Ysgol Gymraeg Rhyd Y Grug	WM	B	£600,980

Safonau

Mae'r Cyngor yn gweithio'n agos gyda chyrrff llywodraethu'r ysgol i sicrhau bod safonau'n uchel, bod addysgu a dysgu o ansawdd uchel a bod arweinyddiaeth a llywodraethu yn gryf.

Mae'r Cyngor yn gweithio gyda dau sefydliad er mwyn monitro perfformiad ysgolion a chefnogi gwella ysgolion.

- Consortiwm Canolbarth y De (CSC), Gwasanaeth Addysg ar y Cyd
- Estyn

Estyn yw swyddfa Prif Arolygydd Ei Mawrhydi dros Addysg a Hyfforddiant yng Nghymru. Mae'n gorff y Goron, a sefydlwyd o dan Ddeddf Addysg 1992. Mae Estyn yn annibynnol ar Lywodraeth Cymru ond yn derbyn ei chyllid gan Lywodraeth Cymru o dan adran 104 o Ddeddf Llywodraeth Cymru 1998. Mae Estyn yn arolygu ansawdd a safonau mewn darparwyr addysg a hyfforddiant yng Nghymru.

Sefydlwyd Consortiwm Canolbarth y De (CSC) ym mis Medi 2012. Mae'r Consortiwm yn cefnogi ac yn herio pob ysgol ym Merthyr Tudful ar ran y Cyngor.

Caiff ysgolion eu harolygu fel rhan o raglen genedlaethol o arolygu ysgolion. Pwrpas arolygiad yw nodi nodweddion a diffygion da mewn ysgolion er mwyn iddynt wella ansawdd yr addysg a gynigir a chodi'r safonau a gyflawnir gan eu disgyblion (Estyn).

Cafodd Ysgol Gymraeg Rhyd Y Grug ei harolygu yn fwyaf diweddar gan Estyn ym mis Ionawr 2017 o dan y raddfa pedwar pwynt a nodir isod.

Barn	Beth mae'r dyfarniad yn ei olygu
Gwych	Llawer o gryfderau, gan gynnwys enghreifftiau sylweddol o Arfer sy'n arwain y sector
Da	Llawer o gryfderau a dim meysydd pwysig sydd eu hangen Gwelliant sylweddol
Digonol	Cryfderau'n gorbwyso meysydd ar gyfer gwella
Anfoddhaol	Mae meysydd pwysig ar gyfer gwella yn drech na chryfderau

Mae crynodeb o ganlyniadau'r arolygiad wedi'u cynnwys isod:

Ysgol	Dyddiad Arolygiad	Canlyniadau Darpariaeth	Arweinyddiaeth a Rheolaeth	Crynodeb Cyffredinol	
				Perfformiad	Rhagolygon ar gyfer gwella
Ysgol Gymraeg Rhyd Y Grug	Ionawr 2017	Da	Da	Da	Da

Mae'r adroddiad arolygu llawn diweddaraf hwn ar gyfer Ysgol Gymraeg Rhyd Y Grug ar gael yn:

<http://www.estyn.gov.wales/provider/6752346>

Y Cynnig

Achos dros newid

Ar hyn o bryd mae gan yr ALI 13 o LRB's cyfrwng Saesneg mewn ysgolion cynradd prif ffrwd ar draws y Fwrdeistref Sirol, gan ddarparu lleoedd i hyd at 136 o ddisgyblion, ac mae'r capasiti hwn wedi cynyddu dros y ddwy flynedd ddiwethaf wrth i atgyfeiriadau am leoedd gynyddu.

Ar hyn o bryd nid oes darpariaeth LRB o'r fath o fewn yr ysgolion cynradd cyfrwng Cymraeg, fodd bynnag, o ystyried bod disgyblion CC yn cyfrif am oddeutu 12.5% o gyfanswm y garfan o ddisgyblion mewn addysg gynradd yn yr awdurdod lleol, byddai'n rhesymol disgwyl bod cyflenwad pro-rata cyfatebol o leoedd LRB ar gyfer disgyblion CC ag ADY.

Mae'r ALI 2022-2032 yn nodi'r nod o sefydlu LRB CC mewn ysgol gynradd brif ffrwd er mwyn cynyddu a gwella'r ddarpariaeth ADY o fewn ysgolion CC a darparu cynnig teg o addysg i blant a phobl ifanc a chyhoeddus Merthyr Tudful a allai ddymuno cael mynediad i addysg CC.

Cynnig

Mae'r Cyngor yn cynnig sefydlu Canolfan Adnoddau Dysgu Cymraeg 12 lle generig ar gyfer disgyblion derbyn 1 flwyddyn 6 ag anghenion dyusg ychwanegol yn Ysgol Gymraeg Rhyd Y Grug.

Bydd yr LRB yn darparu ar gyfer disgyblion ag ADY sydd angen lleoliad dosbarth arbenigol ac yn darparu ar gyfer ystod o wahanol anghenion, gan gynnwys ond heb fod yn gyfyngedig i ASD a Cymhleth. Bydd y dosbarth yn cynnig opsiynau lleoliad tymor byr a hirdymor yn unol ag anghenion y disgybl.

Felly, bydd y cynnig hwn o fudd i bob teulu o ddisgyblion sy'n dymuno derbyn addysg cyfrwng Cymraeg ond mae angen cymorth penodol gydag ADY o fewn amgylchedd priodol a diogel. Ni fydd unrhyw effaith niweidiol ar ddarpariaeth brif ffrwd yr ysgol, nac unrhyw ysgol arall o fewn y Fwrdeistref Sirol.

Bydd yr LRB wedi'i leoli yn yr ysgol brif ffrwd, wedi'i lleoli yn ei ardal ddynodedig ei hun. Bydd gan y dosbarth lai o ddisgyblion na dosbarth prif ffrwd a bydd ganddo gymhareb uwch o oedolion ar gyfer pob disgybl. Ethos yr LRB yw darparu cymorth arbenigol i'r disgybl unigol yn seiliedig ar lefel ei angen, gyda'r bwriad, mewn rhai achosion, ailintegreiddio'r unigolyn yn ôl i ddosbarth prif ffrwd lle bo hynny'n briodol. Bydd mynediad ac allanfa i'r LRB yn cael ei benderfynu gan banel ALN yr AL, sy'n cyfarfod yn aml i drafod disgyblion unigol y cyfeirir atynt am ddarpariaeth arbenigol.

Bydd y dosbarth yn cael ei sefydlu yn y gofod a nodwyd yn yr ysgol o fis Medi 2025.

Manteision ac anfanteision y cynnig

Both

Manteision ac Anfanteision y cynnig i gyflwyno LRB i Ysgol Gymraeg Rhyd Y Grug

Manteision

Mynd i'r afael â'r angen i sefydlu darpariaeth LRB WM i ddarparu cynnig teg i ddisgyblion ag ADY

Defnydd effeithiol o ofod yn yr ysgol heb effeithio ar gapasiti'r ysgol

Mae lefel y ddarpariaeth yn yr LRB a gallu cymesur a sgiliau staff yn debygol o fod o fudd i'r ysgol ehangach

Mwy o gyfleoedd i ddatblygu staff

Mwy o gyfleoedd i ymgysylltu â rhieni a'r gymuned.

Anfanteision

Mae cyflwyno'r ddarpariaeth hon yn gofyn am gydymffurfio â'r broses statudol o drefnu ysgolion; Gall hyn fod yn hir ac mae angen cymeradwyaeth y Cabinet cyn y gellir ei weithredu.

Bydd disgyblion sy'n defnyddio'r ganolfan yn dod o grwpiau blwyddyn Cyfnod Sylfaen a Chyfnod Allweddol 2.

Manteision a Risgiau'r Cynnig

Buddion

Bydd yr LRB yn darparu amgylchedd dosbarth bach i ddisgyblion gyda chymhareb oedolion i ddisgyblion uchel sy'n darparu darpariaeth fwy hyblyg ac ymatebol i ddiwallu eu hanghenion.

Bydd yr LRB yn rhoi cyfleoedd i ddisgyblion integreiddio i ddsbarthiadau prif ffrwd pan fo hynny'n bosibl.

Bydd ansawdd yr addysg yn yr LRB yn cael ei wella oherwydd arbenigedd y staff arbenigol sy'n gweithio o fewn y ddarpariaeth, a ddylai wella canlyniadau i ddisgyblion trwy wahaniaethu ac addasu'r cwricwlwm.

Risgiau

Rhestrir y risgiau sy'n gysylltiedig â'r cynnig hwn, a ffactorau lliniaru isod:

Perygl	Ffactor lliniaru
Mae galw isel am leoedd	Mae gwaith yn mynd rhagddo gydag ysgolion CC i nodi disgyblion posibl a allai fod ag ADY ac a fyddai'n elwa o gael mynediad i le LRB o fis Medi 2025 ymlaen. Bydd yn cymryd amser i lefel sylfaenol o alw gael ei sefydlu gan ganiatáu i deuluoedd nad ydynt efallai wedi ystyried addysg CC o'r blaen oherwydd diffyg darpariaeth ADY.
Mae galw mawr am leoedd	Bydd yr ALI yn adolygu'r galw ac yn asesu cyfleoedd eraill i gynyddu'r ddarpariaeth o leoedd LRB WM lle bo hynny'n briodol.

Effaith ar Ddarpariaeth AAY

Bydd yr LRB wedi'i integreiddio'n llawn â'r ddarpariaeth brif ffrwd yn Ysgol Gymraeg Rhyd Y Grug, gan ddarparu amgylchedd priodol lle gall disgyblion ddatblygu a ffynnu ymhlith eu cyfoedion a chael mwy o fynediad i'r cwricwlwm prif ffrwd, lle bo hynny'n briodol.

Nod cyffredinol y ddarpariaeth LRB yw darparu continwwm o ddarpariaeth a chynhyrchu a gwneud y mwyaf o gyfleoedd i'w cynnwys yn yr amgylchedd prif ffrwd, wrth ddiwallu anghenion dysgu, emosiynol a chymdeithasol unigol plant a phobl ifanc a nodwyd ag anghenion cymhleth penodol. Bydd hyn yn cael ei gyflawni drwy:

- Cefnogaeth unigol a grŵp a ddarperir gan staff arbenigol o fewn yr LRB;
- Cyfleoedd â chymorth i fanteisio ar yr ystod o brofiadau prif ffrwd;
- Cyfleoedd i ehangu hunanhyder a hunan-barch;
- Cyfleoedd i ddatblygu sgiliau annibyniaeth;
- Cyfleoedd i wella sgiliau ac anghenion cyfathrebu cymdeithasol a rhyngweithio cymdeithasol sy'n gysylltiedig â chyflwr sbectrwm awtistig;
- Mynediad at wasanaethau arbenigol priodol gan asiantaethau eraill;
- Sicrhau bod gan holl staff yr ysgol ddealltwriaeth o ofynion dysgu plant ag ADY a'u sgiliau, yn bennaf drwy raglen o ddatblygiad proffesiynol parhaus a, lle bo'n briodol, gyfleoedd i achredu gyda chymwysterau a gydnabyddir yn genedlaethol;
- Lle bo'n bosibl, ar y cyd â staff/timau arbenigol eraill, bydd yr LRB yn darparu ymgynghori, cymorth allgymorth a sylfaen adnoddau ar gyfer staff a rhieni.

Bydd y cynnig yn anelu at roi cwricwlwm eang, cytbwys a pherthnasol i ddysgwyr, tra hefyd yn diwallu eu hanghenion eithriadol mewn modd mor gynhwysol â phosibl.

Sut fyddai ysgolion eraill yn cael eu heffeithio?

Byddai'r cynnig hwn hefyd yn effeithio ar Ysgol Gynradd Gymraeg Santes Tudful gan y byddai disgyblion ag ADY a fyddai'n disgyn o fewn dalgylch Santes Tudful ar gyfer addysg CC yn cael cyfle i gael mynediad i ddarpariaeth ADY arbenigol trwy gyfrwng y Gymraeg yn Ysgol Gymraeg Rhyd Y Grug yn y dosbarth LRB sydd newydd ei sefydlu.

Efallai y bydd rhywfaint o effaith hirdymor ar nifer y disgyblion ADY sy'n cael mynediad i ddosbarthiadau LRB mewn ysgolion CS, os bydd mwy o ddisgybl ag ADY yn dewis CC a fyddai fel arall wedi dewis ysgol CS, fodd bynnag, nid oes data cyfredol i amcangyfrif hyn.

Trefniadau Derbyn a Dalgylch

Bydd y dalgylch a'r trefniadau derbyn ar gyfer elfen brif ffrwd yr ysgol yn aros yn ddigynfnewid o ganlyniad i'r cynigion hyn.

Trefniadau derbyn ar gyfer Dosbarth LRB

Er bod dalgylch dynodedig ar gyfer Ysgol Gymraeg Rhyd Y Grug bydd lleoedd yn y Ganolfan Adnoddau Dysgu ar gael i ddisgyblion ar draws Merthyr Tudful. Ni fydd disgyblion yn gallu gwneud cais am le yn y Dosbarth LRB drwy drefniadau derbyn arferol y Cyngor. Yn hytrach, mae mynediad yn seiliedig ar angen unigol yn dilyn atgyfeiriad ac asesiad gan y Tîm ADY, er mwyn asesu priodoldeb y lleoliad.

Goblygiadau Adnoddau Dynol

Wrth sefydlu dosbarth LRB yn Ysgol Gymraeg Rhyd Y Grug bydd gofyn i'r ysgol gyflogi athro dosbarth LRB a dau Gynorthwydd Cymorth Dysgu. Bydd yr awdurdod lleol yn cefnogi'r ysgol i recriwtio staff addysgu a chymorth priodol yn barod ar gyfer mis Medi 2025 a bydd hefyd yn sicrhau y gellir hwyluso unrhyw drosglwyddiadau disgyblion yn effeithiol.

Cyllid

Mae'r cyllid refeniw sydd ei angen i gynnal dosbarth LRB wedi cael ei adolygu'n ddiweddar gan y Fforwm Cyllideb Ysgolion mewn ymgynghoriad â Phenaethiaid pob dosbarth LRB ar draws yr ALI yn ddiweddar. Yn dilyn yr adolygiad hwn cymeradwyodd y Cyngor gynnydd i ariannu dosbarthiadau LRB o fis Ebrill 2024.

Darperir cyllid ar gyfer y staff canlynol: 1 Athro a 2 LSA gan gynnwys lwfans HLTA o 10% ar gyfer trefnu CPA Athrawon. Mae'r model cyllido hefyd yn cynnwys lwfansau ar gyfer yswiriant staff ar gyfer hyfforddiant, ôl-lenwi CPA ar gyfer LSA/HLTA, UDRh / amser CADY, gorchuchwyllo Awr Ginio, ac offer / cyflenwadau ystafell ddosbarth.

Mae yswiriant salwch staff a hawliadau R&M yn cael eu rheoli'n ganolog gan yr awdurdod lleol.

Mae'r gyllideb ofynnol i ariannu dosbarth LRB CC yn Ysgol Gymraeg Rhyd Y Grug wedi'i sicrhau o fewn cyllideb refeniw'r Cyngor.

Prosiect Cyfalaf

Bydd y prosiect cyfalaf i gynyddu capasiti'r ysgol, datblygu ystafell ddosbarth LRB, a darparu ystafell gymunedol a chyfleuster gofal plant Cylch Meithrin yn cael ei ddatblygu fel un prosiect gan ddefnyddio cyllid grant cyfalaf CC.

Disgwylir i'r prosiect adeiladu gael ei gwblhau mewn pryd i ganiatáu i'r dosbarth LRB newydd agor ym mis Medi 2025.

Mae gwaith dylunio i gwmpasu'r newidiadau arfaethedig i'r adeilad gan gynnwys y dosbarth LRB newydd wedi'i wneud drwy drafodaeth gyda'r Pennaeth, swyddogion yr ALI a'r Penseiri penodedig. Dangosir drafft o gynllun amlinellol Cam 2 RIBA (Sefydliad Brenhinol Penseiri Prydain) o'r newidiadau arfaethedig isod.



Bydd ffurfweddiad yr LRB yn cynnwys dau ystafell ddosbarth gydag ystafelloedd tawel/ymneilltuo cyfatebol, storio, toiled hygyrch, ystafell hylendid ac ystafell synhwyrdd. Bydd gan bob ystafell ddosbarth hefyd le dysgu allanol dan do ar gyfer disgyblion. Mae'r cyfleusterau a ddarperir yn cael eu cynllunio gyda sicrwydd yn y dyfodol er mwyn sicrhau'r hyblygrwydd mwyaf posibl o'r lleoedd i ddiwallu anghenion disgyblion wrth symud ymlaen.

Trefniadau Teithio i Ddysgwyr

O dan y cynigion hyn nid oes unrhyw gynlluniau i newid polisi'r Cyngor ar gludo plant i ac oddi yno.

Gall disgyblion ag AAA, anabledd a/neu gyflwr meddygol sydd wedi cael diagnosis nad ydynt yn gallu cerdded i'w hysgol addas agosaf oherwydd eu AAA, anabledd a/neu gyflwr meddygol fod â hawl i gludiant yn amodol ar asesiad anghenion unigol a gynhelir gan yr awdurdod lleol mewn cydweithrediad ag asiantaethau priodol eraill, gan gynnwys lechyd.

Bydd yr holl drafnidiaeth ar gyfer disgyblion ag AAA, anabledd a/neu gyflwr meddygol sydd wedi cael diagnosis yn cael ei adolygu'n rheolaidd, a bydd yr awdurdod lleol yn penderfynu ar y cyfnod adolygu penodol ym mhob achos a bydd o leiaf yn flynyddol.

Cyfrifoldeb rhiant/gofalwr y disgybl yw rhoi gwybod i'r awdurdod lleol am unrhyw newidiadau i anghenion y disgybl a/neu gyflwr meddygol fel y gellir adolygu'r gofyniad parhaus am gludiant.

Cludiant Ysgol

Bydd cludiant o'r cartref i'r ysgol yn cael ei ddarparu ar gyfer plant sy'n cael lle yn yr LRB gan y Panel ADY naill ai:

- i. Mae'r pellter o'r cartref i'r ysgol o leiaf 2 filltir, neu
- ii. Mae'r pellter o'r cartref i'r ysgol yn llai na 2 filltir ond mae'r disgybl wedi cael ei asesu gan banel ADY fel un nad yw'n gallu cerdded i'r ysgol oherwydd eu AAA, anabledd a/neu gyflwr meddygol.

Asesiad Effaith Integredig

Bydd Asesiad Effaith Integredig yn cael ei gynnal fel rhan o'r ymgynghoriad hwn a bydd yn cael ei gynnwys yn yr adroddiad ymgynghori.

Dyddiadau Allweddol

Bydd yr adborth o'r ymgynghoriad hwn yn cael ei gasglu a'i grynhoi a bydd adroddiad yn cael ei gyflwyno i Gabinet y Cyngor. Bydd yr adroddiad ymgynghori ar gael i bawb ei weld ar wefan y Cyngor. Gellir cael copïau hefyd ar gais drwy ddefnyddio'r manylion cyswllt yn y ddogfen hon.

Mae nifer o gamau pellach y mae'n rhaid i'r Cyngor fynd drwyddynt cyn i'r Cyngor wneud penderfyniad terfynol. Mae'r camau hyn wedi'u nodi isod:

Amserlen	Proses Statudol
Ebrill 22 ^{ain} 2024	Cyhoeddi Dogfen Ymgynghori
Mehfin 2 ^{il} 2024	Dyddiad cau'r ymgynghoriad ar gyfer derbyn sylwadau / safbwyntiau ar y cynnig
6th Mehefin 2024	Cyhoeddi Adroddiad Ymgynghori
Mehefin-2024	
Mehfin 21 ^{ain} 2024	Cyhoeddi Rhybudd Statudol <i>Os caiff ei gymeradwyo, bydd yr hysbysiad statudol yn cael ei gyhoeddi ar wefan y Cyngor a'i bostio yn yr ysgol a enwir. Bydd copïau o'r hysbysiad ar gael i'r ysgol berthnasol i'w dosbarthu i ddisgyblion, rhieni/gofalwyr ac aelodau o staff</i>
Gorffennaf 19 ^{eg} 2024	Cyfnod Gwrthwynebu 28 diwrnod
Medi 4 ^{ydd} 2024	Y Cabinet i benderfynu ar gynnig statudol
Medi-2024	Cyhoeddi Penderfyniad y Cabinet
Gorffennaf/Awst 2025	Gwaith cyfalaf cyflawn
Medi- 2025	Agor dosbarth LRB newydd

Sylwch y gallai'r amserlen uchod fod yn destun newid.

Cyfnod ymgynghori

Mae'r cyfnod ymgynghori ar gyfer y cynnig hwn yn dechrau ddydd **Llun Ebrill 22^{ain} 2024 ac yn dod i ben ddydd Sul Mehefin 2^{il} 2024.**

Yn dilyn y cyfnod ymgynghori, bydd adroddiad llawn yn cael ei gyhoeddi ar wefan y Cyngor. Bydd copïau caled o'r adroddiad hefyd ar gael ar gais. Bydd yr adroddiad yn crynhoi'r ymateb a ddarparwyd gan ymgynghoreion yn ystod y cyfnod ymgynghori ac yn darparu ymateb y Cyngor i'r ymatebion hyn.

Bydd Cabinet y Cyngor yn ystyried yr adroddiad ymgynghori ac yn penderfynu a ddylid bwrw ymlaen â'r cynigion ai peidio.

Os bydd y Cabinet yn penderfynu parhau â'r cynigion, rhaid i Gyngor Bwrdeistref Sirol Merthyr Tudful gyhoeddi hysbysiad statudol.

Hysbysiad Statudol

Byddai'r hysbysiad statudol yn cael ei gyhoeddi ar wefan Cyngor Merthyr Tudful a'i bostio ym mhrif fynedfa'r ysgol neu gerllaw a enwir fel rhan o'r broses ymgynghori. Byddai copïau o'r hysbysiad ar gael i Ysgol Gymraeg Rhyd Y Grug i'w dosbarthu i ddisgyblion, rhieni/gofalwyr ac aelodau staff (gall yr ysgol ddosbarthu'r hysbysiad drwy e-bost hefyd). Bydd yr hysbysiad yn nodi manylion y cynigion ac yn gwahodd unrhyw un sy'n dymuno gwrthwynebu gwneud hynny'n ysgrifenedig o fewn y cyfnod a bennwyd.

Penderfynu ar y cynigion

Bydd y Cabinet yn penderfynu ar y cynigion. Gall y Cabinet benderfynu cymeradwyo, gwrthod neu gymeradwyo'r cynigion gydag addasiadau. Wrth wneud hynny, bydd y Cabinet yn ystyried unrhyw wrthwynebiadau statudol y mae wedi'u derbyn.

Hysbysiad Penderfyniad

Ar ôl penderfynu ar y cynigion bydd pob parti sydd â diddordeb yn cael gwybod am y penderfyniad a fydd yn cael ei gyhoeddi'n electronig ar wefan Cyngor Bwrdeistref Sirol Merthyr Tudful.

Sefydlu Uned Adnoddau Dysgu (LRB) yn Ysgol Gymraeg Rhyd y Grug.

Mae eich barn yn bwysig, dywedwch wrthym beth yw eich barn am y cynigion drwy:

- Llenwi'r ffurflen ymateb ar-lein yn MTCBC Tudalennau ymgynghori
- ateb cwestiynau'r ymgynghoriad ac ychwanegu eich safbwyntiau ar y ffurflen hon.
- Dychwelwch y ffurflen i'r cyfeiriad post am ddim ar waelod y ffurflen.

Sylwch fod yn rhaid i'r holl sylwadau gynnwys enw llawn a chyfeiriad post llawn y person sy'n gwneud y sylwadau.

Y dyddiad cau ar gyfer ymatebion i'r ymgynghoriad hwn yw Mehefin 2^{il}, 2024.

Yn anffodus, ni all y Cyngor ystyried unrhyw ymatebion a dderbynnir ar ôl y dyddiad hwn.

Ni fydd ymatebion i'r ymgynghoriad yn cael eu cyfrif fel gwrthwynebiadau i'r cynigion, er eu bod yn cael eu hystyried gan y Cabinet wrth wneud ei benderfyniad.

Dim ond ar ôl cyhoeddi **hysbysiad statudol** y gellir cofrestru gwrthwynebiadau.

Dywedwch wrthym a ydych chi'n ymateb fel:

		✓	Enw'r ysgol
1.	Rhiant		
2.	Disgybl		
3.	Llywodraethwr		
4.	Aelod o staff		
5.	Preswylydd lleol		
6.	Arall (nodwch os gwelwch yn dda)		

Cwestiynau

1. Ydych chi'n cefnogi'r cynnig i greu Uned Adnoddau Dysgu (LRB) yn Ysgol Gymraeg Rhyd Y Grug?

Ydw Nac ydw

Os ydych chi'n cefnogi neu ddim yn cefnogi'r cynnig, esboniwch pam.

2. A oes gennych unrhyw sylwadau eraill?

Diolch am eich sylwadau.

Ticiwch y blwch isod os hoffech gael eich hysbysu o gyhoeddi'r adroddiad ymgynghori.



Os hoffech gael eich hysbysu o gyhoeddi'r adroddiad ymgynghori, rhowch eich manylion cyswllt:

Eich enw:

Cyfeiriad:

.....

Cod post:

Cyfeiriad e-bost:

Dyddiad:

Gellir gofyn am unrhyw ymatebion a dderbynnir o dan y Ddeddf Rhyddid Gwybodaeth ac efallai y bydd yn rhaid eu cyhoeddi. Fodd bynnag, byddai unrhyw wybodaeth a fyddai'n adnabod unigolyn fel enw, cyfeiriad e-bost a chyfeiriad post yn cael ei dileu.

Ymgynghoriad LRB
Cyfarwyddwr Addysg
Adran Ddysgu
Canolfan Ddinesig
Stryd y Castell
Merthyr Tudful
CF47 8AN

**Dychwelwch y ffurflen hon i Gyngor Bwrdeistref Sirol Merthyr
Tudful ddim hwyrach na dydd Sul Mehefin 2^{il} 2024**

Nodiadau Tudalennau

Nodiadau ar ddogfen ymgynghori

Amdanoch Chi

Er mwyn sicrhau ein bod yn cyfleu barn a phrofiadau byw pob grŵp nodwedd gwarchoddedig, byddai'n ddefnyddiol iawn pe gallech ateb y cwestiynau canlynol amdanoch chi'ch hun. Mae'r cwestiynau hyn yn ddewisol.

Mae'r holl atebion yn parhau i fod yn gwbl ddiennw ac ar gyfer casglu data yn unig. Drwy gwblhau pob un o'r cwestiynau/rhai o'r cwestiynau, mae'n rhoi gwell dealltwriaeth i ni o bwy sydd wedi cwblhau'r holiadur gan ein bod am glywed gan wahanol bobl.

15. YM MHA WARD YDYCH CHI'N BYW YNDDI?

- Aberfan/Merthyr Vale
- Bedlinog/Trelewis
- Cyfarthfa
- Dowlais/Pant
- Gurnos
- Parc
- Penydarren
- Plymouth
- Tref
- Treharris
- Faenor
- Dydw i ddim yn byw ym Merthyr Tudful

16. Rwy'n

- Fenyw
- Wryw
- Mae'n well gen i beidio â dweud
- Mae'n well gen i hunan-ddisgrifio Disgrifiwch:

17. BETH SY'N DISGRIFIO EICH RHYWEDD ORAU?

- Dyn
- Dynes
- Anneuaidd

- Mae'n well gen i beidio â dweud
- Mae'n well gen i hunan-ddisgrifio. Disgrifiwch:

18. OEDRAN

- 16-25
- 26-39
- 40-49
- 50-65
- 66-75
- 76-85
- 86-95
- 96+
- Mae'n well gen i beidio â dweud

19. CYFEIRIADEDD RHYWIOL

- Dim rhyw
- Deurywiol
- Hoyw neu lesbiaidd
- Heterorywiol
- Mae'n well gen i beidio â dweud
- Disgrifiwch:

20. STATWS PRIODASOL

- Partneriaeth sifil neu briod
- Byw gyda phartner
- Sengl
- Mae'n well gen i beidio â dweud
- Gwahanu
- Ysgaru
- Gweddw
- Disgrifiwch:

21. ANABLEDD

- Dydw i ddim yn anabl
- Nam ar y clyw
- Anawsterau Dysgu
- Nam corfforol/symudedd
- Nam ar y lleferydd
- Nam ar y golwg
- Mae'n well gen i beidio â dweud
- Disgrifiwch:

22. PRIF IAITH

- Saesneg
- Cymraeg
- Iaith Arwyddion Prydain (BSL)
- Mae'n well gen i beidio â dweud
- Disgrifiwch

23. BEICHIOGRWYDD A MAMOLAETH

- Beichiog
- Mamolaeth
- Amherthnasol
- Mae'n well gen i beidio â dweud

24. BETH YW EICH GRŴP ETHNIG:

- GWYN - Cymraeg
- GWYN - Saesneg
- GWYN - Yr Alban
- GWYN - Gogledd Iwerddon
- GWYN - British
- GWYN - Gwyddeleg

- GWYN - Sipsiwn neu Deithwyr Gwyddelig
- GWYN - Cefndir arall
- GRWP IAU ETHNIG CYMYSG/LLUOSOG - Gwyn a Du Caribiaidd
- GRWP IAU ETHNIG CYMYSG/LLUOSOG - Gwyn a Du Affricanaidd
- GRWP IAU ETHNIG CYMYSG/LLUOSOG - Gwyn ac Asiaidd
- GRWP IAU ETHNIG CYMYSG/LLUOSOG - Cefndir ethnig Cymysg/Lluosog Eraill
- ASIAIDD/INDIAIDD PRYDEINIG - INDIAIDD
- ASIAIDD / ASIAIDD PRYDEINIG – Pakistan
- ASIAIDD /ASIAIDD PRYDEINIG - CEFNDIR Asiaidd arall
- DU / AFFRICANAIDD / CARIBĪAIDD / DU PRYDEINIG - Affricanaidd
- DU / AFFRICANAIDD/CARIBĪAIDD/DU PRYDEINIG - CARIBĪAIDD
- DU / AFFRICANAIDD/CARIBĪAIDD/DU PRYDEINIG - CEFNDIR ARALL
- GRŴP ETHNIG ARALL - ARABAIDD
- GRŴP ETHNIG ARALL - Cefndir ethnig arall
- Os ydych chi'n ateb 'Arall', disgrifiwch:

25. CREFYDD NEU GRED

- Bwdhaidd
- Cristion
- Hindŵaidd
- Dyneiddiwr
- Iddewig
- Mwslim
- Sikh
- Mae'n well gen i beidio â dweud
- Dim crefydd
- Disgrifiwch: